



# dorfheftli

Das offizielle Monatsmagazin für Beinwil am See

02 / 2014





Die Adresse für spezielle  
Gesichtsbehandlungen,  
auch mit Lympfdrainage,  
Kopf- Nacken- und  
Schultermassage.

**Neu mit Naturcosmetic-Produkten.**

Seeblick  
**Kosmetik**

**Gerne informiere ich Sie  
in einem persönlichen Gespräch.**

**Ihre Michèle Forrer**

Michèle Forrer | Dorf 2 | 5708 Birrwil  
Telefon 079 701 13 24 | [www.seeblick-kosmetik.ch](http://www.seeblick-kosmetik.ch)

**de pietro gmbh**  
gipsergeschäft



**Neubauten  
Umbauten  
Renovationen  
Wärmedämmung**

**antonio de pietro**  
[toni.depietro@bluewin.ch](mailto:toni.depietro@bluewin.ch)

kirchenbreitestrasse 26c  
5734 reinach

telefon/fax 062 771 20 94  
mobile 079 667 25 48

Natürlich ...  
... auf Daunен gebettet

  
**riposa**  
SWISS SLEEP

**Profitieren Sie  
JETZT  
von unseren  
Sonderpreisen.**

**riposa SUPERNOVA**  
die Matratze für einen starken Rücken - mit  
abnehmbarem und waschbarem Daunentopper



[www.moebelhunziker.ch](http://www.moebelhunziker.ch)

**Möbel Hunziker**

Europastrasse 4, 5734 Reinach

Tel. 062 765 50 10, Fax 062 771 12 55

[info@moebelhunziker.ch](mailto:info@moebelhunziker.ch)

**MÖBEL  
HUNZIKER**

## Gemeindenachrichten

### Gebühren

#### Strom:

Gemäss separaten Tarifblättern:

- Haushalt
- Gewerbe
- Temporäre Anschlüsse

#### Tarifzeiten:

Hochtarif: Mo. – Fr.: 07 – 20 Uhr, Sa.: 07 – 13 Uhr

Niedertarif: übrige Zeiten

#### Wasser: (Exklusiv 2,5 % Mehrwertsteuer)

Verbrauchsgebühr:

- Pro m<sup>3</sup> bezogenes Frischwasser CHF 1.70

Zuschlag für Vorfinanzierung/Erneuerungsfonds:

- Pro m<sup>3</sup> bezogenes Frischwasser CHF 1.35

Total Verbrauchsgebühr CHF 3.05

Jährliche Grundgebühr CHF 48.00

#### Abwasser: (Exklusiv 8,0 % Mehrwertsteuer)

Verbrauchsgebühr:

- Pro m<sup>3</sup> bezogenes Frischwasser oder  
Fremdwasserverbrauch (gemäss Zähler) CHF 2.00

Zuschlag Vorfinanzierung/Erneuerungsfonds:

- Pro m<sup>3</sup> bezogenes Frischwasser oder

Fremdwasserverbrauch (gemäss Zähler) CHF 1.00

Total Verbrauchsgebühr CHF 3.00

Jährliche Grundgebühr CHF 48.00

Minimalgebühr (Pauschalen) für nicht am öffentlichen  
Wasserleitungsnetz, aber an Kanalisation ange-  
schlossene Ein- und Mehrfamilienhäuser sowie für  
Betriebe gem. § 51 Abs. 3 AR:

- Einpersonenhaushalte  
pro Jahr und Wohnung CHF 130.00

- Zweipersonenhaushalte  
pro Jahr und Wohnung CHF 260.00

- Mehrpersonenhaushalte  
pro Jahr und Wohnung CHF 390.00

**Kehricht: (Inklusiv 8,0 % Mehrwertsteuer)**

#### Kehrichtgebühren

Marke 35-l-Sack CHF 2.35

Marke 60-l-Sack CHF 4.70

Marke 110-l-Sack CHF 7.00

Sperrgutmarken CHF 5.00

Containerplombe (800 l) CHF 39.00

Jährliche Grundgebühr pro Haushalt CHF 24.00

## Redaktion

Dorfheftli GmbH, Hauptstrasse 2, 5734 Reinach  
Telefon 062 765 60 00, [dorfheftli@artwork.ch](mailto:dorfheftli@artwork.ch)

Ausgabe Nr. 02 vom 12. Februar 2014  
1550 Exemplare (Streuung: 1443 Exemplare)

Redaktionsschluss nächste Ausgabe: 26. Februar 2014  
Das nächste Dorfheftli erscheint am: 12. März 2014

Copyright für den gesamten Inhalt bei Dorfheftli GmbH. Nach-  
druck oder Vervielfältigung jeder Art, auch auszugsweise oder  
für Onlinedaten, ist nicht gestattet. Für unverlangte Zusendun-  
gen wird jede Haftung abgelehnt.

Titelbild: Die Operette «Der Vogelhändler» weiss zu begeistern.

**ClimatePartner**  
klimaneutral  
Druck | ID: 11161-1401-1001

Zertifizierung: Alle Dorfheftli werden  
klimaneutral produziert.

**Grüngutgebühren**

Plomben für Einzelleerungen:

50 l Plombe (Bogen à 5 Stk.)	CHF 17.50
240 l Plombe (Bogen à 5 Stk.)	CHF 75.00
360 l Plombe (Bogen à 5 Stk.)	CHF 110.00
660 l Plombe (Bogen à 5 Stk.)	CHF 200.00

**Jahresvignette:**

50 l Vignette	CHF 45.00
240 l Vignette	CHF 185.00
360 l Vignette	CHF 270.00
660 l Vignette	CHF 500.00

**Gräberräumung auf dem Friedhof**

Infolge Ablauf der gesetzlichen Grabesruhe von 20 Jahren werden auf dem Friedhof Beinwil am See die Urnenmauern C + D (Beisetzung in den Jahren 1991 – 1993) geräumt. Für nachträglich beige-setzte Urnen richtet sich die Grabesruhe nach der ersten Beisetzung. Gemäss § 22 des Bestattungs- und Friedhofreglements werden die Angehörigen auf die Grabräumung aufmerksam gemacht und gebeten, allfällige Andenken und Blumen bis Ende April 2014 zu entfernen. Nach Ablauf dieser Frist erfolgt die Abräumung durch die Gemeinde und das Verfügungsrecht über verbliebene Gegenstände geht ohne Entschädigungspflicht an die Gemeinde über. Weitere Auskünfte erteilt die Gemeindekanzlei (Tel. 062 765 60 10)

**Verkauf der Weihnachtsbeleuchtung**

Die Sterne der alten Böjurer Weihnachtsbeleuchtung konnten zum Preis von CHF 30 pro Stück käuflich erworben werden. Insgesamt konnte das Bauamt 27 Stück verkaufen. Der Erlös von CHF 810 geht an die Stiftung Kinderhilfe Sternschnuppe. Diese Stiftung hat zum Zweck, Freude und Abwechslung in das Leben

von Kindern und Jugendlichen zu bringen, die mit einer Krankheit, Behinderung oder mit den Folgen einer schweren Verletzung leben.

**Vandalismus beim Bahnhof SBB**

Die SBB haben dem Gemeinderat mitgeteilt, dass die Toilettenanlage beim Bahnhof Beinwil am See fortlaufend verunreinigt und beschädigt wird. Die bereits getroffenen Vorkehrungen würden unglücklicherweise auf keine Besserung hinweisen. Eine Delegation des Gemeinderats hat das Problem mit den SBB vor Ort besprochen. Die SBB werden versuchen, durch bauliche Massnahmen eine Verbesserung der Situation zu erreichen. Gleichzeitig wird der Gemeinderat die Regionalpolizei beauftragen, beim Bahnhof vermehrt Patrouillen durchzuführen.

**SBB-Tageskarten**

Die Gemeinde bietet zwei Generalabonnement-Tageskarten der SBB an. Die Tageskarte gilt für Fahrten in Zügen, auf Schiffen und auf Postautolinien sowie auf Tram- und Busstrecken. Der Preis beträgt 40 Franken pro Karte. Die Tageskarten können auf der Homepage der Gemeinde, telefonisch oder persönlich am Schalter der Gemeindekanzlei reserviert werden. Die Tageskarten sind innert 3 Tagen nach Bestellung bei der Gemeindekanzlei abzuholen. Der Umtausch von gekauften Tageskarten oder die Rückerstattung des Kaufpreises ist ausgeschlossen. Für reservierte, jedoch nicht in Anspruch genommene Tageskarten ist der volle Verkaufspreis zu bezahlen. 2013 wurden von den 730 verfügbaren Tageskarten insgesamt 616 bezogen. Die Auslastung betrug somit 84.38 %. Sie variierte in den einzelnen Monaten zwischen 62.9 % (Januar) und 100 % (Juli).

**Informationen der Repol**

Die Regionalpolizei aargauSüd hat im vierten Quartal 2013 für die Gemeinde Beinwil am See insgesamt 331 Einsatzstunden aufgewendet. Unter anderem

führte sie auch sechs Geschwindigkeitskontrollen durch. Einzelheiten sind aus den Quartalsinformationen der Repol ersichtlich:

Ort	Da-tum	Zeitraum	Fahrzeu-ge	1 – 5 km/h	6 – 10 km/h	11 – 15 km/h	>15 km/h	Übertretung in Prozent	Höchste Geschwin-digkeit in km/h
Luzernerstrasse	16.10.	16.00 – 18.05	540	37	26	3	3	12.77	89
Sandstrasse	22.10.	16.30 – 18.30	233	13	11	1	0	10.72	49
Aarauerstrasse	02.11.	16.00 – 18.00	503	61	30	5	2	19.48	81
Luzernerstrasse	18.11.	12.30 – 14.45	422	40	24	5	2	16.82	73
Sandstrasse	19.11.	10.35 – 12.40	122	8	7	1	0	13.11	47
Luzernerstrasse	02.12.	15.30 – 17.45	466	28	17	3	2	10.72	72

**Folgende Baugesuche werden ausgeschrieben und öffentlich aufgelegt:**

**Achermann Stefano und Carole**, Vorderbühlstrasse 4, 5712 Beinwil am See, für Installation Luft-Wasser-Wärmepumpe mit teilweiser Aussenaufstellung (Splitanlage), Einbau Türe in Nordfassade, Gebäude Nr. 1184, Parz. 2400. Öffentliche Auflage der Pläne vom 13.01.2014 – 11.02.2014. **Schmeck Achim Torsten und Cheng Ching-Fang**, Matten 3, 5707 Seengen, für Ausbau Dachgeschoss (Einbau Badezimmer und Vergrösserung best. Schlaf- und Arbeitszimmer, Einbau Dachfenster), Gebäude Nr. 648, Neumatt 6, Parz. 2007. **Fürpass Peter und Sirirat**, Geerenstrasse 34, 8302 Kloten, für Sanierung Dachstuhl und Wärmedämmung, Seestrasse 11, Gebäude Nr. 291, Parz. 328. Öffentliche Auflage der Pläne vom 27.01.2014 – 25.02.2014 Allfällige Einwendungen sind im Doppel während der Auflagefrist dem Gemeinderat schriftlich einzureichen. Sie haben eine Begründung und ein Begehren zu enthalten.

**Der Gemeinderat hat folgende Baubewilligungen erteilt:**

**Ruedi Weber + Partner**, Architekten + Planer AG, Gartenstrasse 33, 5712 Beinwil am See, für Neubau Einfamilienhaus mit Doppelgarage, Zihlstrasse, Parz. 2285. **Re-Action AG**, Bahnhofstrasse 28a, 8001 Zürich, für Abbruch bestehendes Wohnhaus und Neubau von zwei Doppeleinfamilienhäusern mit Tiefgarage, Bühl-Sandstrasse, Parz. 808, Gebäude Nr. 152. **Von Burg Ulrich**, Wandstrasse 10, 5712 Beinwil am See, für Pergola-Anbau und neue Gartengestaltung, Wandstrasse 10, Parz. 2332, Gebäude Nr. 1520. **Schüpfer Andreas**, Feldstrasse 25, 5712 Beinwil am See, für Ersatz bestehende Ölheizung durch Luft/Wasser-Wärmepumpe mit Aussenaufstellung, Feldstrasse 25, Parz. 2281, Gebäude Nr. 976. **Stockwerkeigentümergeinschaft Aarauerstrasse 22**, 5712 Beinwil am See, für Abbruch Überdachung sowie Terrassenanbau über drei Stockwerke Felder Krummenacher, Aarauerstrasse 22, Gebäude Nr. 210, Parz. 1995.

### Folgendes Baugesuch ausgeschrieben und öffentlich aufgelegt:

Zumbühl Beatrice, Hofackerstrasse 44, 8964 Rudolfstetten, für Anbau Garage mit Terrasse an bestehendes Wohnhaus, Gebäude Nr. 405, Wührstrasse 10, Parz. 1656.

### Der Gemeinderat hat folgende Baubewilligungen erteilt:

Steggemeinschaft Kalberweid, v.d. SSH Segelschule Hallwilersee AG, Postfach 73, 5712 Beinwil am See, für Verlängerung Steganlage Kalberweid, Parz. 1482 (Seeparzelle). **Friedli Roland und Priska**, Neumattstrasse 6, 5712 Beinwil am See, für Neubau Doppelgarage mit Erschliessungstreppe, Neumattstrasse, Parz. 2183 und 2548. **Schmid Eduard**, Valbeuna 12, 7402 Bonaduz, für Überdachung bestehende Zugangstreppe Nord, Luzernerstrasse 39, Gebäude Nr. 1243 Parz. 1629

### AEW Zertifikat Wasser-CH

Die Elektrizitätsversorgung Beinwil am See hat im letzten Jahr mit der AEW Energie AG neue Energielieferungsverträge für die Jahre 2014 bis 2016 ab-

geschlossen. Ab 2014 bezieht die Elektrizitätsversorgung ausschliesslich Naturstrom, der zu 100 % aus einheimischer Wasserkraft hergestellt wird. Die AEW Energie AG hat der Elektrizitätsversorgung nun das AEW Zertifikat Wasser-CH ausgestellt.

### Neue Stromtarife seit 1. Januar

Seit 1. Januar 2014 gelten in Beinwil am See die neuen Stromtarife. Der Gemeinderat hat diese bereits im September 2013 beschlossen und publiziert. Die Tarifblätter 2014 können auf der Abteilung Finanzen (Telefon 062 765 60 20) bezogen oder auf der Homepage der Gemeinde Beinwil am See heruntergeladen werden: [www.beinwilamsee.ch](http://www.beinwilamsee.ch) > Verwaltung > Versorgung > Strommarktliberalisierung

### Jungbürgerfeier

Nachdem im letzten Jahr keine Jungbürgerfeier stattgefunden hat, findet dieses Jahr eine gemeinsame Jungbürgerfeier für die Jahrgänge 1995 und 1996 statt. Der Anlass wird am Freitag, 12. September 2014, durchgeführt. Die Jungbürgerinnen und Jungbürger erhalten zu gegebener Zeit eine separate Einladung.

### In den Frühlingsferien startet das Jugendchor-Lager 2014. Kurz vor den Sportferien hat sich der Förderverein des Jugendchors zur Generalversammlung getroffen. Die Mitglieder dieses Fördervereins sorgen dafür, dass das Jugendchor-Projekt überhaupt läuft.

(Eing.) Der Jugendchor Seetal hat sich unter singenden Jugendlichen etabliert: Das Lager 2014 ist quasi ausgebucht, es hat nur noch einzelne freie Plätze für Kurzentschlossene. Infos und Anmeldung auf [www.jugendchor-seetal.ch](http://www.jugendchor-seetal.ch). Während einer Woche studieren Oberstufenschüler, Lehrlinge und Maturanden aus der ganzen Region ein Musik- und Showprogramm ein. Am Wochenende vom 11./12. April finden dann die Konzerte im Löwensaal in Beinwil am See statt.

Damit Lagerwoche und Konzerte reibungslos klapfen, müssen im Vorfeld Tausende von Fragen geklärt werden. Darum kümmert sich der inzwischen neunköpfige Förderverein des Jugendchors. Der Verein konnte in diesem Jahr durch Stefanie Wettstein und Sonja Velati-Küpfer verstärkt werden. Frauen- oder Manpower kann das «Jugendchor-OK» brauchen: Präsident Ernst Meier begrüsst an der 1. Generalversammlung nämlich eine Mannschaft, die knietief in den Vorbereitungen steckt.

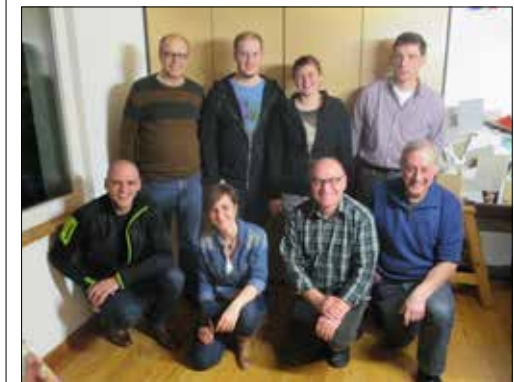
### Lagerleben zwischen «Jugi» und Löwensaal

Fast 60 Jugendliche, dazu Musiker und Techniker, werden im April zwischen Jugendherberge und Löwensaal in Beinwil am See hin- und herpendeln: Chorproben, Einzelproben, Tanzproben, Licht- und

Tonproben, dazwischen natürlich auch Verpflegung und Übernachtungen. Der Förderverein und seine Helfer kümmern sich um die vielen kleinen und grossen Herausforderungen rund um diese Lagerwoche.

Auch die künstlerische Leitung des Jugendchors war bereits aktiv: Das Crea-Team hat ein modernes und vielfältiges Song-Programm zusammengestellt, die Notenbücher wurden bereits an die jugendlichen Sängerinnen und Sänger verschickt.

Das Jugendchor-Projektjahr 2014 steht also in den Startlöchern: Noch kontaktiert der Förderverein einzelne Sponsoren und klärt letzte organisatorische Fragen, aber grundsätzlich wäre die Mannschaft um Ernst Meier bereit. Bereit für die Frühlingsferien, die für den Förderverein des Jugendchors natürlich keine Ferien sind.



Der Förderverein Jugendchor Seetal 2014 (vorne v.l.n.r.: Rosario Serratore, Sonja Velati-Küpfer, Ernst Meier, Heinz Lüscher, hinten: Helmut Kaiser, Alexander Eichenberger, Stefanie Wettstein und Werner Hardegger, abwesend: Walter Rymann)

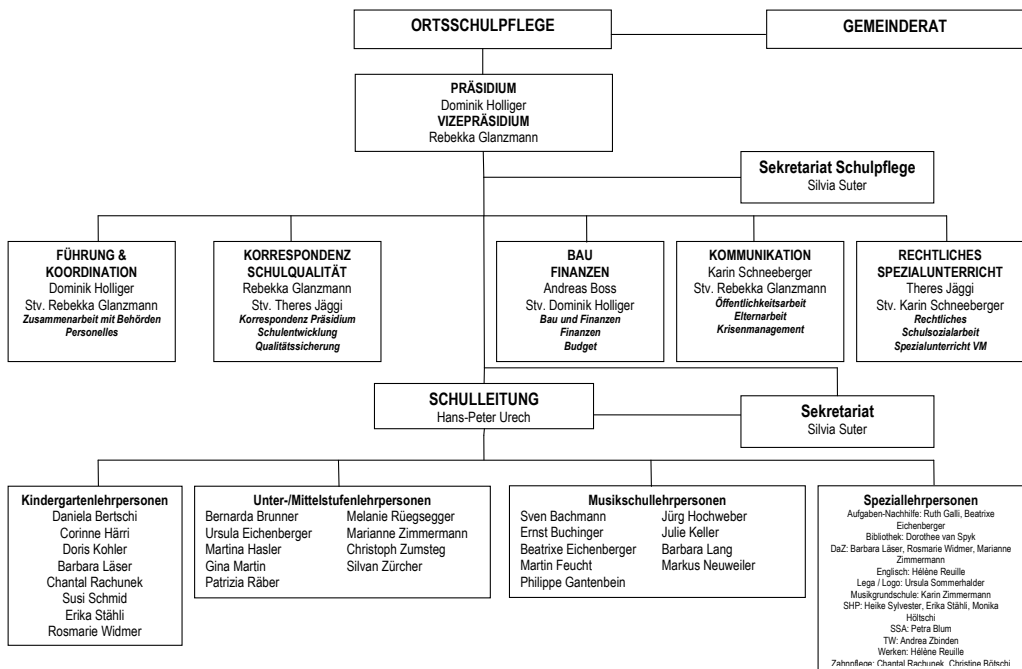


Dorfheftli:  
digital tagesaktuell

[www.dorfheftli.ch](http://www.dorfheftli.ch)  
[www.facebook.com/dorfheftli](https://www.facebook.com/dorfheftli)



Organisation Schule / Schulpflege Beinwil am See ab Januar 2014



Heike Sylvester

Seit Januar 2014 arbeite ich als Schulische Heilpädagogin im Schulhaus Steineggli in allen 3. – 5. Klassen der Mittelstufe. In dieser Funktion unterstütze ich die Kinder mit besonderen Bedürfnissen beim

Lernen, helfe aber auch allen anderen Schülerinnen und Schülern gern.

Bereits die ersten drei Wochen im «Amt» haben mir viel Freude bereitet. Ich wurde von den Kindern, den Lehrpersonen, von Schulleitung und Sekretariat sehr offen und herzlich aufgenommen und möchte mich an dieser Stelle für diesen Empfang bedanken. Seit 25 Jahren bin ich als Lehrerin tätig. Zunächst arbeitete ich als Fachlehrerin für Englisch, Russisch und Ethik/Philosophie an einem deutschen Gymnasium. Im Jahr 2002 sagte ich «Goodbye Deutschland», zog nach Mellingen und trat meine erste Stelle im Aargau als Klassenlehrerin einer Kleinklasse Oberstufe und als Fachlehrerin für Englisch in der Nähe von Bremgarten an. Da ich sehr viele ausländische Schüler/-innen unterrichtete, bildete ich mich in Deutsch als Zweitsprache weiter. Von 2008 bis 2011 erwarb ich zusätzlich meinen Master in Schulischer Heilpädagogik an der Hochschule für Heilpädagogik in Zürich.

Ich habe einen erwachsenen Sohn und wohne mit meinem Partner in Seengen. Jeden Morgen geniesse ich meinen einmalig schönen Arbeitsweg den See entlang. In meiner Freizeit lese ich sehr gern und gehe ins Fitnessstraining.



Marielle Brönnimann

Mein Name ist Marielle Brönnimann und seit Januar 2014 vertrete ich Melanie Rüegegger in der ersten Klasse. Im vergangenen Sommer habe ich meine Ausbildung zur Primarlehrerin an der Pädagogischen Hochschule abgeschlossen und begab mich nur kurze Zeit später auf eine längere Reise nach «down under», von der ich im Dezember zurückgekehrt bin.

In meiner Freizeit trifft man mich auf dem Tennisplatz oder in Aarau mit meinen Freunden an. Auch lese und backe ich leidenschaftlich gerne.

Die Kinder der 1b habe ich als eine lebhaft und fröhliche Truppe kennengelernt und ich freue mich sehr, die Klasse in diesem halben Jahr auf ihrem schulischen Weg begleiten zu dürfen.



Die neugewählte Schulpflege Beinwil am See: Karin Schneeberger (bisher), Therese Jäggi (bisher), Vizepräsidentin Rebekka Glanzmann (bisher), hinten von links nach rechts. Andreas Boss (neu), Präsident Dominik Holliger (neu), vorne von links nach rechts.



13. Dezember: Kita Lollipop



16. Dezember: Familie Eichenberger



19. Dezember: Familie Künzli-Eichenberger



22. Dezember: Verkehrsverein Beinwil



14. Dezember: Christchindlimärt, 5. Klasse



17. Dezember: Therese und Ernst Meier



20. Dezember: Familie Alin Sommer



23. Dezember: Maria Büchel und Benno Meier



15. Dezember: Reformierte Kirchgemeinde



18. Dezember: Lisabeth Zingg und Ruedi Merz



21. Dezember: Daniela und Adrian Schmid



24. Dezember: Familie Martin Baumann

# GARAGESTEINER

Mazda-Vertretung . Occasionen . Reparaturen . Service . Pannendienst



REPARATUREN & SERVICE  
ALLER MARKEN  
OFFIZIELLE MAZDA-VERTRETUNG

Garage Steiner . Säumärt 20 . 5708 Birrwil . T 062 772 11 53 . www.garage-steiner.ch . info@garage-steiner.ch

## Heisser Tipp bei Erkältungen.

**topharm**

Homburg Apotheke

Ihr Gesundheits-Coach.

Barbara Kursawe, Aarauerstrasse 10, 5712 Beinwil am See, Tel. 062 771 16 61

## Backfertige Teig-Waren



Vom Guten  
das Beste

**BOLLIGER**  
Spezialitäten-Metzgerei Reinach

Aarauerstrasse 3 • 5734 Reinach AG • info@metzgerei-bolliger.ch  
Tel. 062 771 10 74 • Fax 062 772 15 24 • www.metzgerei-bolliger.ch

## Chirurgie durchs Schlüsselloch

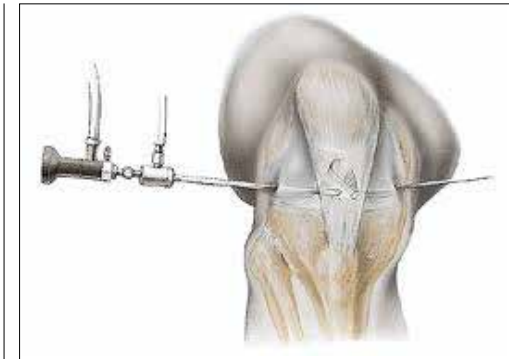
In den letzten 20 Jahren haben die Operationen über kleine Schnitte, sei es an Gelenken, im Bauchraum, im Brustraum oder auch an der Wirbelsäule einen medizinischen Quantensprung möglich gemacht.

Viele Krankheiten sind heute viel schonender chirurgisch zu behandeln wie noch vor 30 Jahren. Häufig ist das, was man im «Innenleben» des Patienten tut, noch ähnlich oder gleich. Jedoch muss man ihn häufig hierfür nicht mehr «aufschneiden», sondern entfernt z.B. die Gallenblase oder Meniskusanteile über kleine Schnitte.

Über diese kleinen Schnitte werden kleine Schleusen, sogenannte Trokare, in den Körper eingebracht, über die die langen, stabförmigen Instrumente sowie eine dünne, stabförmige Kamera zum OP-Gebiet gebracht werden.

Wichtig ist hierbei, dass die Operation durchs Schlüsselloch mindestens genau so gute Ergebnisse haben muss wie das vergleichbare offene Vorgehen. Kleine Zugänge heisst also nicht unbedingt immer besser, der Chirurg braucht für manche Operationen auch eine gute Sicht. Wenn ich dies durch kleine Schnitte ebenfalls erreichen kann, wird das Ergebnis der Operation meist besser sein.

Durchgesetzt hat sich das Vorgehen über kleine Zugänge sicher für Gallenblasenoperationen oder die Blinddarmentfernung sowie für die Behebung von Leistenbrüchen oder Darmteilentfernungen bei der Divertikelerkrankung. Aber auch andere Bauchwandbrüche lassen sich inzwischen über kleine Zugänge gut versorgen.



Weiterhin ist heute die Gelenkchirurgie mittels Spiegelung (Arthroskopie) nicht mehr wegzudenken. Der Meniskus, der Stossdämpfer im Kniegelenk, kann schon lange problemlos per Spiegelung entfernt oder teilentfernt werden, selbst Kreuzbänder können schon lange rein arthroskopisch eingesetzt werden. An der Schulter können inzwischen nicht nur Sehnen «durch das Schlüsselloch» rekonstruiert werden, sondern auch andere Strukturen, wie die abgerissene Gelenkklippe als Folge einer Schulterausrenkung.

Für all diese Operationen sind meist bestimmte Instrumente bzw. auch Nahtanker, Schrauben und andere Materialien erforderlich, die sich die Medizinindustrie fürstlich bezahlen lässt. Ein Mosaikstein, warum die Gesundheitskosten immer weiter steigen.

Der Chirurg selbst ist natürlich gewillt, seinen Patienten die bestmögliche Therapie zu Verfügung zu stellen. Hierfür muss er sich ständig fort- und weiterbilden, um technisch auf der Höhe der Zeit zu bleiben. Dies ist jedoch auch ein interessanter Teil jedes Berufes, nicht nur dem des Chirurgen.

Dr. Michael Kettenring

NEUMÜHLESTRASSE 2  
5734 REINACH



**Dormann**  
FAHRZEUGBEDARF AG

Ihr Partner im Automobil- und Nutzfahrzeug-Gewerbe

Tel: 062 765 48 48 • Fax: 062 765 48 49 • info@dormann.ch • www.dormann.ch



# GASS

## Plattenarbeiten

genau  
schnell  
GASS  
Michel Gass

Wand- und Bodenplatten • Silikonfugen • Maurerarbeiten

Plattenstr. 26 • 5712 Beinwil am See • Tel. 062 771 09 27 • Fax 062 771 74 67

[gass.plattenarbeiten@bluewin.ch](mailto:gass.plattenarbeiten@bluewin.ch)

## Baumann Holzbau-Innenausbau AG



WIR PLANEN IHREN KLEINEN ODER GROSSEN  
UMBAU VON A BIS Z!



Fragen Sie Ihren lokalen Umbauprofi!

Alles aus einer Hand!

Umbauplanung

Bauleitung

Handwerkerkoordination

Holz- und Innenausbau

Schreinerei

Zimmerei

Ihr Fachmann für Decken, Wände, Fenster, Türen, Treppen, Parkett, Carports ...

Industriestrasse 2 · 5712 Beinwil am See · Tel. 062 771 08 47 · [www.holz-baumann.ch](http://www.holz-baumann.ch)

## «Hallöchen Tante Emma, wie geht's ...?»



**Es ist Montagmorgen und Ihr Telefon klingelt. Ein vermeintlicher Neffe ruft Sie an. «Hallo Tante, wie geht's? Mir geht es nicht gut, bin schwerstkrank und brauche dringend deine Hilfe. Du hast mir damals angeboten, falls ich Hilfe bräuchte, könnte ich auf dich zählen?! Ich bin leider unter Zeitdruck wegen der bevorstehenden Operation und bräuchte das Geld dringend!»**

So oder ähnlich könnte es sich, meist in gebrochenem Deutsch, anhören. Bei sogenannten Enkeltrickbetrügern handelt es sich in den meisten Fällen um die gleiche Masche. Oft sind die Opfer von solchen betrügerischen Personen hohen Alters. Die Gutmütigkeit und Ängste der Senioren werden durch die Täter schamlos ausgenutzt. Die Täter geben sich als Verwandte aus und erzählen eine verworrene, komplizierte Geschichte, so dass das Opfer verängstigt wird und sich schlussendlich Sorgen macht. In einem weiteren Schritt wird durch den Täter in cleverer Art und Weise in Erfahrung gebracht, wie viel Geld das Opfer aufbringen kann. Weiter wird eine Geschichte erfunden, damit nicht er selbst, sondern ein Mittelsmann das Geld entgegen nimmt. Und zu guter Letzt wird noch mehr Druck aufgesetzt, damit nur eine sofortige Übergabe von Bargeld in Frage kommt. Seien Sie

skeptisch und stellen Sie kritische Fragen! NIE Geld an Fremde verschenken oder leihen! Ein anderer Stil von Betrug sind die Unterschriftensammler aus dem Osten. Sie tummeln sich meistens in den Tiefgaragen von grösseren Einkaufszentren und sprechen wahllos Leute an. Diese Betrüger geben sich als Spendensammler für eine Organisation aus. Auf ihrem vorgefertigten Unterschriftenformular haben sie einige Spendengelder notiert, damit die angesprochenen Personen den Eindruck erhalten, dass schon einige Leute gespendet haben und somit ein «seriöser» Eindruck entsteht. Bei den erwähnten Unterschriften handelt es sich um «gefälschte» Unterschriften und Spendenbeträge, die von den Betrügern vorgetäuscht wurden. Falls Sie auf diese Art und Weise angesprochen werden, achten Sie sich besonders auf Ihre Wertsachen. Solche Situationen können von den sogenannten «Bettlern» ausgenutzt werden um in einer unaufmerksamen Sekunde Ihr Geld zu entwenden. Zu Ihrer Sicherheit fragen Sie die Spendensammler nach einem Personalausweis derer Organisation, sprechen Sie mit diesen Leuten und seien Sie skeptisch mit ausländischen Staatsangehörigen.

Bei Fragen, verdächtigen Feststellungen oder Betrügereien wählen Sie den Polizeinotruf 117 oder Ihren nächsten Polizeiposten.



**Hauptstrasse 52, 5737 Menziken**  
Telefon 062 771 41 00  
[bistro.mandarin@bluewin.ch](mailto:bistro.mandarin@bluewin.ch)

**Öffnungszeiten:**  
Montag – Donnerstag 08.00 – 23.00 Uhr  
Freitag und Samstag 08.00 – 00.30 Uhr



**erismann**

Tankrevisionen  
Hauswartungen  
Entfeuchtungen

Erismann AG  
5616 Meisterschwanden  
Tel. 056 667 19 65  
www.erismann.ch

**ASS**  
AQUA SEC SERVICE

Bautrocknung / Entfeuchtung  
Wasserschaden-Sanierung  
Wäschetrockner / Entfeuchter

Meisterschwanden, 056 667 19 64  
www.aquasecservice.ch

DAS BESONDERE DUSCHERLEBNIS:

**GLASDUSCHEN** NACH MASS

**IFB** HAERRY & FREY AG  
GLASTECHNIK  
SPIEGEL

Haerry & Frey AG  
CH-5712 Beinwil am See  
Telefon 062 765 04 04  
Telefax 062 765 04 05  
www.haerry.ch  
info@haerry.ch

Glasbau und Glasmontagen  
Glasbearbeitung und Glashandel  
Sitzplatz- und Balkonverglasungen  
Ganzglastüren  
Glas-Systemduschen



**Dolce Vita**  
RISTORANTE PIZZERIA GELATERIA  
Gemindhaupplatz 9  
5102 Bernwil am See  
Tel. 062 771 71 16  
Fax 062 771 71 18  
www.pizzeria-dolcevita.ch  
info@pizzeria-dolcevita.ch

Öffnungszeiten:  
Di - Do 9.00 - 23.00  
Fr 9.00 - 24.00  
Sa 10.00 - 24.00  
So 10.00 - 22.00

**Unschlagbar:**  
Suppe, Salat, Mittagsmenu  
nach Wahl, Süssgetränk (5 dl)  
und einen Kaffee für nur Fr. 23.80



## Lustenbergers Recycling-Tipp\*

Der schonende Umgang mit der Umwelt geht uns alle an. Da gibt es kein Abkapseln. Schon gar nicht beim Thema Kaffeekapseln. Die farbigen, den Kaffeerahmportionen ähnlich sehenden Kapseln, sind ein weiteres Abfallproblem unserer Gesellschaft und lassen die Müllberge weiter anwachsen. Vorausgesetzt man führt sie nicht den entsprechenden Annahmestellen in den verschiedenen regionalen Recyclingbetrieben und Sammelstationen zu, oder stellt, wie es findige Künstler bereits tun, Recyclingschmuck her.

Das komfortable Zubereiten von Kaffee mittels der Kapseln hat in den letzten Jahren stetig zugenommen. Ein Millionengeschäft, welches aber auch Abfall verursacht. Klar ist: Im normalen Haushaltsabfall haben diese Kapseln nichts verloren. Diejenigen, welche aus Aluminium hergestellt sind, sollten der Aluminiumsammelstelle zugeführt werden. Sie können in Recyclingbetrieben und allgemeinen Sammelstellen in meistens speziell dafür gekennzeichneten Sammelbehältern entsorgt werden. Nicht in diese Kategorie gehören natürlich Kapseln, die aus anderen Materialien wie etwa Kunststoff hergestellt sind. Gemäss einer Berechnungsgrundlage produziert ein Kilo Kapselkaffee 150 Gramm Abfall in Form von Aluminium. Wie längst bekannt, ist die Schweiz Spitze, wenn es um den Konsum von Kaffee geht. Hat sie auch die Nase vorn, wenn es um das Sammeln und Rückführen der Kaffeekapseln geht? Noch nicht ganz. Das Bundesamt für Umwelt (Bafu) hat in einer Untersuchung festgestellt, dass immer noch viele Kaffeekapseln aus Aluminium im Haushaltskehrricht landen.

**Nutzen Sie Ihre lokale Abfallsammelstelle oder fragen Sie Ihren regionalen Spezialisten.**

\* In Zusammenarbeit mit Recyclingspezialist LUSTENBERGER Menziken GmbH



## Gebrauchte Kaffeekapseln: 2 Fliegen auf einen Schlag

Die Rückführung von Kaffeekapseln lohnt sich. Alle Bestandteile sind wiederverwertbar. Das Aluminium wie auch der Kaffeesatz. Von den Sammelstellen gelangen die gesammelten Kapseln in ein Sortierwerk. Moderne Anlagen zerkleinern sie in einem Schredder und trennen mittels Sieben das Aluminium vom Kaffeesatz. Das zerkleinerte und von Fremdmaterialien getrennte Aluminium bereiten Schmelzwerke mit modernster Technologie und minimalen Emissionen auf. Der Kaffeesatz wird als Kompost oder ökologische Energiequelle in Briketts oder Pellets wiederverwertet.

Immer mehr Gemeinden stellen einen Container für die Sammlung von Kapseln aus Aluminium zur Verfügung. Die Kapseln können aber auch in den Nespresso-Boutiquen oder deren Partnergeschäften abgegeben werden. Zudem gibt es für gewisse Städte Nespresso-Recyclingtaschen, die man dem Postboten bei der Bestellauslieferung mitgeben kann.

Quelle: swissrecycling.ch

## Akkordeon-Orchester Beinwil-Birwil

Wir sind bereits am Vorbereiten von Leckerbissen, die dann an unserem 60-Jahr-Jubiläumskonzert vom 10. Mai 2014 im Löwensaal Beinwil am See präsentiert werden!

## Brockenstube Chrosihus

Geöffnet jeden zweiten Freitag im Monat von 17.30 bis 20.00 Uhr sowie jeden letzten Samstag im Monat von 09.00 bis 12.00 Uhr. Warenannahme auch während den Öffnungszeiten. Auskunft: 062 771 62 26 oder 062 771 39 04.

## Elternverein Beinwil am See, Babysittervermittlung

Krabbelgruppe, (Neu Fr. 3.–Unkostenbeitrag) : Montag, 17. Februar, Pavillon ab 15 Uhr. Dienstag, 4. März, Pavillon ab 15 Uhr. Montag, 17. März, Pavillon ab 15 Uhr. Babysittervermittlung: Nicole Eichenberger, nicoleeichenberger@gmx.ch, Tel. 062 771 95 85.

## Frauenchor

Ab Dienstag, 11.2.2014 werden unsere Proben jeweils um 20.00 Uhr beginnen. Zur Verstärkung unseres Chors würden wir uns auf neue Sängerinnen sehr freuen. Auskunft erteilt Ihnen gerne Silvia Jung, Tel. 062 771 36 69.

## Frauenturnverein

Jeweils mittwochs um 19.00 Uhr Volleyball; 20.15 Uhr Turnen in der Turnhalle Steineggli. Neue Volleyballspielerinnen und Turnerinnen sind herzlich eingeladen. Infos: Lea Rossi, 062 771 83 59 oder Sabine Schulz, 062 771 09 69. Die GV findet am Fr., 14. Februar um 19.30 Uhr im Restaurant Seetal statt. Dazu sind alle Mitglieder, Ehren- und Passivmitglieder herzlich eingeladen.

## Frauenverein

Telefon 062 772 02 60, gaby.merz@gmx.net

## Hüetitreff Schatzchishte

Infos: Lisa Reck-Estermann, Tel. 062 772 32 95.

## Jodlerchörli Beinwil am See

Unsere Proben finden jeden Freitag in der Aula des Steineggli Schulhauses von 20.00 bis 22.00 Uhr statt. Verstärkungen in allen Stimmlagen sind herzlich willkommen! Der Präsident Markus Müller erteilt gerne Auskunft, 062 773 10 88.

## Jugendtreff

Öffnungszeiten Jugendraum jeweils 19.00 – 23.00 Uhr: 14. März, 28. März. 14. Februar: Bowlingabend für Helfer vom Autowashtag, 28. Februar: Fasnacht. Wo: Jugendraum bei der Kath. Kirche

## Jungschi Beinwil am See

Alle Kinder zwischen 6 und 16 Jahren sind herzlich willkommen. Wir treffen uns jeden 2. Samstag um 14.00 Uhr bei der Chrischona-Kapelle. Auskunft: Joachaim Förster, Picardiestr. 30, 5040 Schöftland, 079 345 08 78, brille@jesus.ch oder www.jungschiboeju.ch.

## Landfrauenverein Beinwil am See

Mittwoch, 19. Februar 2014, Bezirkstagung in Zetzwil. Treffpunkt: Löwenplatz um 13.00 Uhr.

## Männerriege

Turnstunden am Donnerstag von 20.30 Uhr – 21.45 Uhr in der Turnhalle Steineggli. Faustball-Training jeden 3. Donnerstag im Monat 19.15 bis 20.30 Uhr. Schnupperturner sind herzlich willkommen. Auskunft: 062 771 78 63. Webseite: <http://mrbeinwil.jimdo.com/>.

## Männerchor

Proben: Mittwoch von 20.00 bis 21.45 Uhr im Dankensberg Beinwil am See. Auskunft: Andreas Girsberger, Zihlstrasse 18, 5712 Beinwil am See, Telefon 062 771 73 82, info@gibag.ch.

## Mittwoch-Wanderer Böju

Nachmittagswanderungen von 1 bis 1.5 Std. Dauer. Für Auskünfte und Programm: Kurt Lüscher, 062 772 20 25, beinwyl@bluewin.ch oder Peter Graf, 079 583 77 15 / 062 771 78 63, pgraf01@bluewin.ch. www.mittwochwanderer-beinwil.jimdo.com.

## Mütter/Väterberatung

Kostenloses Angebot im Dankensberg, Beinwil. Jeden 3. Dienstag des Monats auf Voranmeldung 13.30 – 15.30 Uhr, ohne Voranmeldung 15.30 – 16.15 Uhr. Telefonsprechstunde: 8.00 – 9.45 Uhr, 062 771 63 30. Neu: jeden 3. Donnerstag des Monats albanische Sprechstunde in Reinach.

## Natur- und Vogelschutzverein

1. März, 8.00 Uhr: Hecken- und Riedpflege. Besammlung Badiparkplatz. 8. März, 19.30 Uhr: Generalversammlung in der Waldhütte. Infos: [www.natur-im-seetal.ch](http://www.natur-im-seetal.ch).

## Ortsbürgerverein Beinwil am See

Voranzeige: Donnerstag, 20. März 2014 GV im Rest. Zihl.

## Pro Senectute

Mittagstisch, jeweils donnerstags, um 11.30 Uhr: 13. Februar, 13. März, 10. April, 8. Mai, 12. Juni, 10. Juli, 14. August, 11. September, 9. Oktober, 13. November, 11. Dezember. Anmeldungen bitte bis Mittwochabend an Familie Nyffenegger, Tel. 062 765 80 30. Spielnachmittage im Pavillon der ref. Kirche, jeweils donnerstags, 13.45 – 16.45 Uhr: 20. Februar, 6./20. März, 3./17. April, 1./15. Mai, 5./19. Juni, 4./18. September, 2./16. Oktober, 6./20. November, 4./18. Dezember, Leitung: Therese Hintermann, Telefon 062 771 70 24 oder 078 889 61 25.

## Samariterjugendgruppe, Help Hallwilersee

Hast du Lust dich einmal im Monat mit Kindern und Jugendlichen aus der Umgebung zu treffen, gemeinsam zu spielen, basteln und etwas über 1. Hilfe zu lernen? Dann bist du bei uns genau richtig. Infos: Franziska Buri, Tel. 062 777 46 33, [franziska.buri@bluewin.ch](mailto:franziska.buri@bluewin.ch) oder [www.help-hallwilersee.jimdo.com](http://www.help-hallwilersee.jimdo.com).

## Singgruppe Thea Kölliker

Gemeinsames Singen von Mantras und Liedern aus verschiedenen Kulturen und Traditionen. Jeweils zweimal im Monat am Montagabend, Kath. Kirche, Beinwil am See. Weitere Informationen: Tel. 062 771 77 22, [thea@sternenklang.ch](mailto:thea@sternenklang.ch).

## Singkreis Beinwil am See

Montag, 3. März, 20 Uhr: Wiederbeginn Proben. Karfreitag, 18. April, Singen im Gottesdienst. Kontakt: Elisabeth Zingg, 062 771 37 24, E-Mail: [e.zingg@bluewin.ch](mailto:e.zingg@bluewin.ch), Ruth Ineichen, 062 771 33 26.

## Sportfischerverein Hallwilersee

[www.sfv-hallwilersee.ch](http://www.sfv-hallwilersee.ch), Auskunft: Martin Fischer 079 698 69 15 oder Patrick Fischer 079 642 42 16

## STV Beinwil am See

Damen/Herren, Dienstag, 20.15 – 21.45 Uhr, Steineggli. Unihockey jeden 2. + 4. Freitag im Monat, 20.15 – 21.45 Uhr, Steineggli. Jugi Mädchen (3. – 9. Klasse), Steineggli, Dienstag, 18.45 – 19.45 Uhr. Jugi Knaben (1. – 9. Klasse), Steineggli, Donnerstag 18.00 – 19.00 Uhr. Infos: [www.stv-beinwilamsee.ch](http://www.stv-beinwilamsee.ch).

## Trachtengruppe

Jeweils Mittwochabend, 20.30 Uhr. Infos: J. Siegrist, 062 771 01 47.

## vitaswiss-volksgesundheit aargauSüd

Montag, 14.00 Uhr im Kirchengemeindehaus und 19.45 Uhr in der Turnhalle Neumatt, Reinach: vitaswiss-Gymnastik mit qualität zertifizierten Leiterinnen. Gratisprobeaktionen und Einstieg sind jederzeit möglich. Info und Anmeldung bei Renate Haller: 062 771 21 46

## Volksbibliothek Dankensberg

Dienstag, 17.00 – 18.30 Uhr; Samstag, 09.30 – 11.00 Uhr



## STADELMANN GARAGE AG

### NISSAN-Vertretung seit über 35 Jahren!





Verkauf / Showroom direkt an der Hauptstrasse



Garage / Hauptgeschäft Tellimatt 6

Tellimatt 6
6287 Aesch / LU
Telefon 041 917 25 55
[www.garagestadelmann.ch](http://www.garagestadelmann.ch)



Reparatur aller Marken  
Geometrie  
Klimaservice

Reifenservice  
Restaurationen

Glasersatz  
Spezial- und Umbauarbeiten

Hauri Autotechnik AG | Beinwilerstrasse 2 | 5734 Reinach | Tel. 062 771 71 20 | info@hauriautotechnik.ch | autohauri.ch



## Heizung defekt?

# SUTER

Heizung · Sanitär · Solaranlagen

**DER HEIZUNGS-PROFI FÜR ALLE FÄLLE**

André Suter GmbH 062 772 42 62 a.suter@solnet.ch

# seetaler gartenbau ag

062 771 46 67

5712 Beinwil am See

www.seetalergartenbau.ch



Wir halten keinen  
Winterschlaf  
und sind immer  
für Sie da!

## Jetzt aktuell: Winterschnitt

## März 2014

Samstag, 1. März 2014, 8.00 Uhr

**Hecken- und Riedpflege**

Besammlung Badiparkplatz

Samstag, 8. März 2014, 19.30 Uhr

**Dernière Operette «Der Vogelhändler»**

Löwensaal

Samstag, 8. März 2014, 19.30 Uhr

**GV Natur- und Vogelschutzverein**

Waldhütte

Samstag, 8. März 2014, Festbetrieb ab 16 Uhr

**Fasnachtsfeuer**

Esteracher (Parkplatz Waldhütte)

Mittwoch, 12. März 2014

**Instrumentenvorstellung Musikschule**

Steinegglschulhaus

Samstag, 15. März 2014

**Männerapéro**

Foyer Löwensaal

Sonntag, 16. März 2014

**Suppentag**

Löwensaal

## Kirchgemeinden

**Katholische Kirchgemeinde**

Jeden Mittwochabend um 19.00 Uhr und Samstag um 17.30 Uhr. Sonntags kein Gottesdienst. Übrige Veranstaltungen siehe Pfarrblatt.

**Reformierte Kirchgemeinde**

Gottesdienst jeden Sonntag um 10.00 Uhr. Sonntagschule 2x im Monat von 10.00 bis 11.00 Uhr im Unterrichtszimmer (ausgenommen Ferien). Der Kinderhütendienst fällt wegen mangelndem Interesse weg. Auf persönlichen Wunsch bieten wir ihn an. Bitte kontaktieren Sie dazu drei Tage im Voraus Frau Andrea Suter (079 645 80 89 / andrea.suter@ref-beinwil.ch). Wenn Sonntagschule ist, dürfen jüngere Kinder auch die Sonntagschule besuchen.

**Sonstige Kirchgemeinden:**

**Chrischona-Gemeinde Beinwil am See:** Jeden Sonntag um 10.00 Uhr Gottesdienst. Parallel dazu bieten wir eine Kinderhüeti und einen altersgerechten Kindergottesdienst an. Neu: Bernhard Lüthi, Pastor, Tel. 062 765 40 20, beinwil@chrischona.ch, www.chrischona-beinwil.ch. **Heilsarmee aargauSüd:** Jeden Sonntag um 9.30 Uhr Gottesdienst im Zelt.

## Storen-Service

- Kontrolle
- Reinigung
- Reparatur
- Wartung
- Ersatz



Lamellenstoren  
Rollladen  
Klappladen  
Insektenschutz  
Indoorstoren  
Sonnenstoren  
Stoffstoren  
Terrassendach

5707 Seengen, T 056 618 00 00 F 056 618 00 10 office@sonnwemo.ch

s.peterhans@sunrise.ch


# Ein neues Badezimmer? Silvan Peterhans

5712 Beinwil am See

- Spenglerei
- Sanitär
- Heizung




Nat. 079 648 12 75  
Tel. 062 771 78 80



## O. Eichenberger AG

5712 Beinwil am See

Elektro-Werkzeuge  
Qualitäts-Werkzeuge  
Beschläge  
Garten-Geräte  
Fischerei-Artikel  
Kehricht- und Grünabfuhrmarken

Schlosserei	Eisenwaren	Öffnungszeiten	Dienstag – Freitag	07.30 – 12.00 Uhr
Plattenstrasse 16	Plattenstrasse 10			13.30 – 18.30 Uhr
Telefon 062 771 39 88	Telefon 062 771 44 81		Samstag	07.30 – 13.00 Uhr

### 4½-Zimmer-Eigentumswohnungen, Gartenweg 3-5, 5712 Beinwil am See



3½- und 4½-Zimmer-Mietwohnungen

• Parterre	ab Fr. 600'000.-
• 1. OG	ab Fr. 595'000.-
• Attika	ab Fr. 995'000.-
• TGPP	Fr. 30'000.-

d-i dast-immobilien GmbH, Dani Staffelbach, Tel. 062 777 42 74

## Abfallsammeltermine

### Abfallsammelstelle Widenmatt

Bauschutt, Dosen, Aluminium, Pet, Öl, Sperrgut, Metall, Karton, Flaschenglas und Altkleider. Öffnungszeiten: Samstag, 9.00 – 11.00 Uhr. Hinweis: Alle Materialien, ausser Sperrgut (pro Kilo CHF 0.50), sind gebührenfrei.

### Abfallsammelstelle Bahnhofareal

Diese Sammelstelle ist eingerichtet für Flaschenglas, Dosen, Altöl, Aluminium und Altkleider. Öffnungszeiten: Täglich, 07.00 – 20.00 Uhr (ausser an Sonn- und Feiertagen).

### Altkleider

Sammlung durch Diaconia Internationale Hilfe jeweils am letzten Freitag im Monat, 14 – 16 Uhr, in der «Forelle», Apothekerweg 2. In der übrigen Zeit während den Bürozeiten an der Feldstrasse 9. Bitte ausschliesslich unbeschädigte, noch tragbare, gewaschene Kleider sowie Haushalt- und Bettwäsche u. Ä. Keine gebrauchten Schuhe. Telefon 062 771 05 50. Diaconia Internationale Hilfe verkauft keine Kleider!

### Altpapier – Sammlung durch die Schüler

Jeweils mittwochs: 5.3., 4.6., 3.9., 3.12.  
Beachten Sie das Info-Blatt der Schule.

### Entsorgungstage Kehrichtverbrennungsanlage Buchs

Samstag, 29.3., 28.6., 27.9., von 08.00 – 12.00 Uhr.

### Häckseldienst (Äste, gebündeltes Material)

1.3., 12.4., 21.6., 6.9., 18.10., 22.11.  
Informationen: Urs Weber, Telefon 062 771 79 01.

### Gifte und Chemikalien

Rückgabe in der TopPharm Homberg Apotheke Beinwil am See oder an den Lieferanten.

### Grünabfuhr

13.2., 13./27.3., 10./24.4., 8./22.5., 5./19./26.6., 10./24.7., 7./21.8., 4./18.9., 2./16./30.10., 6./13./27.11., 11.12.

### Jahresvignette oder Plomben:

Gebinde bis 50 Liter CHF 45.– (5 Plomben CHF 17.50), Container bis 240 Liter CHF 185.– (5 Plomben CHF 75.–), Container bis 360 Liter CHF 270.– (5 Plomben CHF 110.–), Container bis 660 Liter CHF 500.– (5 Plomben CHF 200.–).

### Kehrichtabfuhr

Jeden Freitag. Ausnahme bei Feiertagen am Donnerstag: 17. April, 31. Juli, und am Montag, 29. Dezember 2014. Tarife Kehrichtgebührenmarke: 35-Liter-Sack CHF 2.35, 60-Liter-Sack CHF 4.70 und 110-Liter-Sack CHF 7.–, Gebühr Containerplombe CHF 39.–. Der Kehrichtabfuhr können auch Kleinmengen Sperrgut mitgegeben werden. Sperrgut gebunden bis 1 Meter und maximal 25 kg zu CHF 10.– (2 Sperrgutmarken); weitere 15 kg zu CHF 5.– (1 Sperrgutmarke).

### Kühl- und Elektrogeräte

Zurück an Lieferanten, Fachhandel oder Recycling-Paradies, Mattenstrasse 1, Industrie Moos, 5734 Reinach. Öffnungszeiten Recycling-Paradies: Montag – Samstag, 08.00 – 12.00 Uhr und 13.00 – 18.00 Uhr.

### Pneus, Autobatterien und Batterien

Sind den Lieferanten zurückzugeben.

### Tierkadaver

Sammelstelle: Kläranlage Reinach. Öffnungszeiten: Montag – Samstag, 10.30 – 11.00 Uhr, Telefon 062 771 72 73.

## LUSTENBERGER Menziken GmbH – Kompetenz in der Entsorgung!

### Ihr Profi für Problemlösungen:

- ✓ Entsorgungen/Recycling aller Art für Private und Unternehmen
- ✓ Hausräumungen / Lift-Demontagen / Rückbauten / Ausbau von Tankanlagen und Heizungen
- ✓ Muldenservice und Kleintransporte
- ✓ Ankauf von Metallen

### Öffnungszeiten Annahme:

Dienstag / Donnerstag  
16.00 – 18.00 Uhr  
Samstag  
09.00 – 12.00 Uhr

LUSTENBERGER Menziken GmbH · Grubenstrasse 5 · 5737 Menziken · Wir freuen uns auf Ihren Anruf → 079 417 92 69

# 50 Jahre LSVH – ein Grund zum Weitermachen!



## 50 Jahre – feiern Sie mit!

Landschaftsschutzverband Hallwilersee

[www.natur-im-seetal.ch](http://www.natur-im-seetal.ch)

Pflanzen Sie ein paar Dornensträucher, stellen Sie ein Wildbienenhotel auf oder legen Sie Stein- und Asthaufen im Garten an. Vielleicht setzen Sie einen Hochstammbaum, säen eine Blumenwiese an oder bauen eine Trockenmauer?

Melden Sie, was Sie realisieren werden an Monika Höltschi, 056 210 24 78 oder 079 895 39 08 oder [www.lsvh.ch](http://www.lsvh.ch).

Besten Dank!

Sie können den LSVH auch stärken, indem Sie Mitglied werden, jedes Mitglied stärkt unseren Verein und damit den Einsatz zugunsten unserer einmaligen Hallwilersee-Landschaft. Über Ihre Kontaktnahme freut sich: Benno Stocker, 062 772 39 60 oder [www.lsvh.ch](http://www.lsvh.ch)



Vieles wurde anders in diesem halben Jahrhundert, auch im Seetal, auch dank uns:

- Die Rebhänge in Seengen blieben erhalten – eine der ersten Rückzonen in der Schweiz!
- Das Hallwilerseeufer blieb weitgehend unbebaut und für alle zugänglich
- Schutzzonen wurden eingerichtet
- Eine Villenzone in Aesch wurde verhindert
- Dank einem Legat von Hans-Jakob Suter konnte der LSVH fast 15 Hektaren Land rund um den See kaufen
- Der Rangerdienst setzt die Schutzbestimmungen durch

Natürlich geschah gleichzeitig auch Unerfreuliches, das wissen Sie selbst gut genug ...

... aber Sie können etwas tun!

Machen Sie mit bei «50x mehr Natur»!

Wir unterstützen 50 Naturprojekte mit je Fr. 200.–



Ein Garten für Schmetterlinge und Wildbienen: pflegeleicht und naturnah!

wo sösch? 4. – 6. APRIL 2014  
GEWERBEAUSSTELLUNG  
BEINWIL AM SEE

## Öffnungszeiten

Freitag 4. April 16 – 22 Uhr  
Samstag 5. April 10 – 22 Uhr  
Sonntag 6. April 10 – 18 Uhr

[www.ga-beinwil.ch](http://www.ga-beinwil.ch)

## Eckdaten

- Über 40 Aussteller
- Mehr als 530 m<sup>2</sup> Ausstellungsfläche
- Tessiner Gastregion:



- Grosse Festwirtschaft (mit Unterhaltung und Tanz)
- Kaffeestube
- Kinderhort mit Betreuung
- Tombola mit tollen Preisen
- Parkmöglichkeiten in unmittelbarer Nähe




Wir sind für Sie da!

Schreinerei

Jörg Bolliger AG  
5728 Gontenschwil  
Tel. 062 773 12 60  
www.schreinerei-bolliger.ch

- Wintergärten
- Innenausbau
- Einbauschränke
- Renovationen
- Fenster Holz-Metall
- Haustüren
- Zimmertüren
- Badmöbel



# HAIRPOINT

## DAMEN + HERREN COIFFEUR

SABINE CARUSO-HOFMANN  
TELEFON 062 771 30 77

Aarauerstrasse 40, 5712 Beinwil am See  
www.hairpoint.ch, hairpoint@wynspeed.ch



## Fitness und Abnehmen: jetzt !



Physiotherapie &  
MTTZ Bugmann

Sylvia Bugmann

Medizinisches Trainings Therapie Zentrum

Mehr als ...

- 100 Jahre Fitness
- 25 Jahre Physiotherapie
- 25 Jahre Massagen
- 25 Jahre Wellness

Laktat-Test → individuelles Training



Hauptstrasse 17 • 5616 Meisterschwanden • Tel. 056 667 04 40 • www.mttz.ch



## Generalversammlung des Turnvereins Beinwil am See

### Zur diesjährigen 151. Generalversammlung im Restaurant Zihl konnte unser Präsident Stefan Merz 26 Anwesende begrüßen.

(Eing.) Sehr lebhaft und fantasie reich wurden auch dieses Jahr wieder die Jahresberichte der verschiedenen Anlässe von diversen Mitgliedern vorgetragen. Speziell unser Skiweekend in der Lenzerheide, die Volleyball-Wintermeisterschaft der Turner, unsere Turnfahrt ins Unbekannte mit Zadi und der Schluss hock werden uns in sehr guter Erinnerung bleiben. Unser grosses Highlight war natürlich unser 150. Jubiläum, das wir zusammen mit dem Jugendfest feiern durften. Gerne haben wir nochmals darauf zurück geschaut und uns an das tolle Fest erinnert.

Neben der Genehmigung der Jahresrechnung 2013 und dem Budget 2014 standen noch einige Traktanden auf dem Programm.

Auch in diesem Jahr mussten wir einige Austritte zur Kenntnis nehmen, durften aber auch vier neue Mitglieder in unserem Verein willkommen heissen. Wir freuen uns sehr, dass Siegmund Himmel, Alain Bättig, Cedric Merz und Alain Williner neu zu unserer Turnfamilie gehören.

Für 20 Jahre Aktivmitgliedschaft durften wir unseren Präsidenten Stefan Merz ehren. Er gibt sein Amt als Präsident an Bruno Hartmann weiter, bleibt dem Vorstand aber als Vize-Präsident erhalten. Wir danken Stefan für die viele Arbeit, die er immer wieder für den Turnverein macht, und die viele Zeit die er investiert.

Selbstverständlich freuen wir uns, dass sich Bruno Hartmann als neuer Präsident zur Verfügung gestellt

hat. Er wurde von der Versammlung eindeutig gewählt. Ebenfalls neu in den Vorstand gewählt wurden Nicole Künzli und Lilian Wick. Wir freuen uns auf die gemeinsame Zusammenarbeit. Kathrin Merz und Manuela Hintermann haben die Technische Kommission nach 11 Jahren verlassen. Für die geleistete Arbeit und die vielen tollen Turnstunden bedanken wir uns ganz herzlich.

Immer wieder setzt sich Oliver Eichenberger für den Turnverein ein. Auch am Jubiläum hat er das OK tatkräftig unterstützt. Als Dank für all seine geleistete Arbeit wird er von der Versammlung zum neuen Ehrenmitglied des Turnvereins ernannt.

Jetzt geht es voller Elan ins neue Vereinsjahr, wir freuen uns auf vielseitige Turnstunden und tolle Erlebnisse. Wenn auch du Lust hast bei uns mitzuturnen, wir freuen uns. Infos unter [www.stv-beinwilamsee.ch](http://www.stv-beinwilamsee.ch)



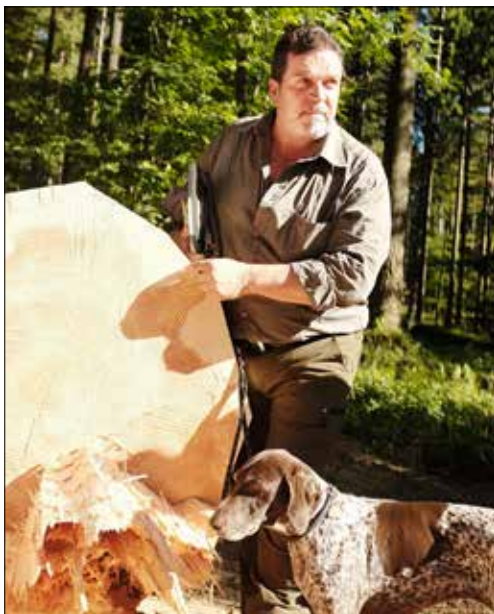
v.l.: Bruno Hartmann (neuer Präsident), Manuela Hintermann, Stefan Merz (bisheriger Präsident), Oliver Eichenberger, Nicole Künzli, Lilian Wick, Petra Huber



## Der Forstbetrieb aargauSüd ist für die Brennholzbestellung in den Startlöchern.

«Holz isch heimelig» heisst ein Slogan, der auf die Vorzüge und Qualitäten im Wohnbereich hinweist. Holz ist aber nicht nur heimelig, Holz ist auch ein wichtiger Energielieferant. Holz sorgt für Wärme – jedenfalls bei jenen Leuten, die mit Holz heizen. Eine wachsende Zahl von Bürgerinnen und Bürger setzt auf diesen ökologischen Energieträger. «Es gibt viele Leute, die gerade bei teuren Ölpreisen die Holzfeuerung als Übergangslösung anwerfen», wie Ueli Wanderon, Betriebsleiter des Forstbetriebes aargauSüd weiss. Gut deshalb, wer über genügend Brennholz verfügt und so in seinen eigenen vier Wänden für wohlige Wärme aus dem Wald sorgen kann.

Kein Problem für all jene, die das Brennholz mit nebenstehendem Talon (**Achtung: gilt als offizielle Brennholzbestellung**) beim Forstbetrieb aargau-



Ueli Wanderon, eidgenössisch diplomierter Förster und Betriebsleiter des Forstbetriebes aargauSüd.

Süd bestellen. «Wir sind bereit und gerüstet für den Ansturm», wie Ueli Wanderon signalisiert. Er und sein Forstteam, welches für die Betreuung und die Bewirtschaftung der Waldungen in den Ortsbürgergemeinden Reinach, Menziken, Burg, Leimbach, Beinwil am See und Birrwil zuständig ist, haben zwischen 650 und 700 Ster Holz gerüstet. Das Sortiment umfasst Buche, Laubholz gemischt und Nadelholz. «Erstklassiges Brennholz, welches aus regulären Holzschlägen stammt», erklärt Ueli Wanderon, der darüber wacht, dass die Wälder mit einem massvollen Holzschlag fit und gesund gehalten werden.

### Wer mit dem nebenstehenden Talon Brennholz bestellt, erhält vom Forstbetrieb aargauSüd sowohl eine Rechnung als auch eine Auftragsbestätigung.

Auf dieser ist nicht nur die bestellte Holzmenge ersichtlich, sondern auch die Standorte, wo sich das bestellte Holz befindet. Dabei schaut Wanderon bei der Zuteilung darauf, dass sich das Holz im Ortsbürgerwald des Bestellers befindet. «Jeder Ster ist zudem mit einer Nummer auf einem blauen Schild gekennzeichnet. So, dass beim Orten des bestellten Brennholzes eigentlich nichts schief laufen sollte», so Wanderon. Gleichzeitig weist er darauf hin, dass das Holz ab Auftragsbestätigung dem Besteller gehört und der Forstbetrieb keine Kontrolle mehr über das Holz hat. Er empfiehlt den Eigentümern deshalb, das Brennholz nach Möglichkeit so schnell wie möglich an den angegebenen Orten abzuholen. Denn: Langfinger machen auch im Wald nicht Halt. «Zwanzig bis vierzig Ster Holz werden pro Jahr geklaut», weiss Ueli Wanderon. Sämtliches Brennholz muss bis Ende Juli abgeführt sein. Für den Abtransport sind die Eigentümer selber verantwortlich, wobei eine Vermittlung von Transporteuren durch den Forstbetrieb aargauSüd möglich ist.

## Forstbetrieb aargauSüd

Neudorfstrasse 52 5734 Reinach  
Tel. 062 772 39 06 Natel 079 320 08 32  
Fax 062 772 39 07 uwanderon@reinach.ch



## Brennholzbestellung 2014

Wir bitten Sie, Ihre Brennholzbestellung bis spätestens **25. März 2014** einzureichen.

<b>Buche</b>	<b>Fr. 80.00/Ster</b>
<b>Laubholz gemischt</b>	<b>Fr. 75.00/Ster</b>
<b>Nadelholz</b>	<b>Fr. 70.00/Ster</b>

Die Preise gelten ab Waldstrasse.

Die Zuteilung erfolgt nach Eingang der Bestellung.

Sämtliches Brennholz muss bis Ende Juli 2014 abgeführt werden.



## Brennholzbestellung 2014

Ich akzeptiere die Bestellbedingungen und bestelle hiermit:

Buche	_____	Ster
Laubholz gemischt	_____	Ster
Nadelholz	_____	Ster

Name und Vorname: \_\_\_\_\_

Adresse: \_\_\_\_\_

Ort, Datum: \_\_\_\_\_ Unterschrift: \_\_\_\_\_

Heizöl  
Diesel  
Benzin

# Gautschi & Merz

...aus Tradition zuverlässig

## TANKREVISIONEN/ -SANIERUNGEN

Beinwil am See  
Tel. 062 771 38 19

Menziken  
Tel. 062 771 10 05

www.gautschi-merz.ch

32 Jahre

Bauknecht

Waschvollautomaten

## HR. EICHENBERGER

Miele

Kinderleicht zu bedienen

Nischenänderungen,  
Chrom-Stahl-Ausschnitte  
und -Anpassungen



Hinterdorfstr. 235 / 5728 Gontenschwil  
☎ 062-773 10 70 / Fax 062-771 83 74  
haushalt@gmx.ch

**Reparatur-Dienst für Ihre Haushaltgeräte**  
Ausstellungslokal – Tel. Voranmeldung

Offiz. Service+Verkauf für:

Miele

Bauknecht

SIEMENS

peka

ZÜG

Electrolux

LIEBHERR

## gurtner treuhand

buchführungen abschlüsse steuern

JETZT AKTUELL

### Steuererklärung 2013

### Individuelle & persönliche Beratung

www.gurtner-treuhand.ch | info@gurtner-treuhand.ch | 079 773 86 13



## Z'Morgetreff für Frauen

Datum: Dienstag, 4. März 2014  
Ort: Seehotel Hallwil, Böju  
Zeit: 08:30 Uhr bis ca. 11:00 Uhr  
Anmeldung bis: Dienstag, 25. Februar 2014  
bei: Esther Steiner, Tel.: 062 771 63 81

fvb

Frauenverein Beinwil am See

Wir laden Sie ein, ein leckeres Frühstück in gemütlicher Atmosphäre mit Freundinnen und Kolleginnen zu geniessen und dabei noch viel Wissenswertes über Aloe Vera zu erfahren.

## Verkehrsunfälle mit Wildtieren: Was tun?

Eine Studie des Schweizerischen Tierschutzes zeigt, dass in der Schweiz jede Stunde ein Reh totgefahren wird. Jährlich kommt es zu rund 20 000 Unfällen mit Wildtieren, die ordentlich gemeldet werden. Leider gibt es aber auch eine hohe Dunkelziffer von Fällen, die nicht gemeldet werden. Vielen Autofahrern ist nicht klar und bewusst, welche Pflichten sie nach einer Kollision mit einem Wildtier eigentlich zu erfüllen haben?

«In jedem Fall sofort die Polizei anrufen, unter Angabe, wo und wann sich der Zusammenstoss ereignet hat», erklärt der in Beinwil wohnhafte Jagdaufseher Peter Merz. In jedem Fall heisst ganz konkret, dass Meldung erstattet werden muss, auch wenn das angefahrene Wildtier noch in der Lage war zu flüchten. Hier ist für den Wildhüter hilfreich, wenn er weiss, in welche Richtung das Tier geflüchtet ist. «Wildtiere haben einen unheimlichen Überlebenswillen», wie Merz als erfahrener Jäger weiss. Während bei solchen Unfällen die meisten Automobilisten mit dem Schre-

cken davonkommen, hat das für das Tier – obwohl es noch in der Lage ist zu flüchten – Qualen und meist den elendigen Tod zur Folge. «Diese



Qualen müssten nicht sein», wie Peter Merz sagt. Meldet der Automobilist nämlich den Zusammenstoss der Polizei, bietet diese den Wildhüter oder je nach Verfügbarkeit eines der Mitglieder der Jagdgesellschaft für das zuständige Revier auf. Die aufgebotene Person begibt sich sofort an die Unfallstelle, wo sie mit seinem Schweisshund die Spur des verletzten Tieres (Reh, Hirsch, Fuchs, Dachs) aufspürt und es bei Auffinden fachmännisch von seinem Leiden erlöst. «Im letzten Jahr sind alleine im Gebiet Reinach, Menziken, Beinwil, Gontenschwil rund 20 Rehe angefahren worden», zieht Merz Bilanz. Die Gefahren lauern dabei sowohl am Tag als auch in der Nacht, wobei viele Tiere speziell in der Morgen- als auch in der Abenddämmerung unterwegs sind. «Es gibt Gebiete, welche für den regen Wildwechsel speziell bekannt sind», so Peter Merz. Besonders im Herbst gilt es, Gebiete, in welchen die Treibjagd stattfindet, mit besonderer Vorsicht zu befahren. Obwohl Wildunfälle nicht vermieden werden können, ist die beste Prävention ein wachsames Auge und angepasste Geschwindigkeit.

Gut zu wissen: Der zur Unfallstelle aufgebotene Wildhüter ist nicht nur für das Auffinden und Erlösen des Tieres zuständig, er stellt bei Sachschäden an Fahrzeugen auch ein entsprechendes Schadenprotokoll für die Versicherung aus. Verkehrsteilnehmer sind in jedem Fall verpflichtet, Unfälle mit Tieren unmittelbar zu melden. Wer sich aus dem Staub macht, begeht Fahrerflucht und macht sich auch der Tierquälerei schuldig.



Peter Merz mit seinem Schweisshund Balu.



## Versicherung und Vorsorge /

Die AXA Winterthur bietet für Sie privat oder für Ihr Unternehmen finanzielle Sicherheit. Unsere Versicherungs- und Vorsorgelösungen werden individuell auf Sie abgestimmt.

**Kommen Sie auf unsere Seite.**

AXA Winterthur  
Hauptagentur Peter Huber  
Sagiweg 2, 5737 Menziken  
Telefon 062 765 81 81  
peter.huber@axa-winterthur.ch



10  
Jahre

fräsen · bohren · seilsägen · pressen

**Müller**  
Beton- und Steintrenntechnik GmbH

5707 Seengen  
062 777 42 43  
www.mueller-steintrennungen.ch

Mit uns reisen  
Sie nicht schneller  
...dafür  
**sehen Sie mehr!**

Das aktuelle Programm unter:  
www.merzbustrans.ch

Wir sind Mitglied bei:



Diano Marina, Blumenriviera



**Gebr. Merz**

Reisen + Transport AG  
5712 Beinwil am See  
062 771 38 19  
info@merzbustrans.ch

artwork.ch

- Steuererklärungen
- Buchhaltungen
- Beratungen

**pemag**

Treuhand AG

Alzbachstrasse 11, 5734 Reinach, Telefon 062 765 81 41, pemag.ch

## Das chinesische Jahr des Pferdes – Schritt, Galopp oder freier Flug?



**Die Geschichte der chinesischen Astrologie reicht Tausende Jahre bis ins Altertum zurück, um Stärken und Schwächen, Charaktereigenschaften sowie bestimmte Neigungen oder Talente von Menschen zu deuten.**

(Eing.) Nach dem Jahr der Schlange, in dem Besonnenheit und gute Planung gefragt waren, verspricht das Jahr des Pferdes ein Jahr voller Tatendrang, grossem Selbstvertrauen und Initiative zu werden.

Die Pferde, also Menschen die im Pferdejahr geboren sind, haben das grosse Los gezogen, denn sie dürfen sich im gestreckten Galopp austoben und all die verrückten Dingen ausprobieren, von denen sie träumen. Wer neue, vielleicht auch verrückte Projekte ge-

plant hat, sollte diese unbedingt angehen, denn das Jahr des Pferdes ist dafür geeignet. Das Pferd ist mit seinem feurigen Temperament immer auf der Suche nach neuen Abenteuern und Aufregungen. Dennoch ist es wichtig, ab und zu ein gemässigeres Tempo einzuschlagen, denn Überanstrengungen können leicht in Hektik und Stress ausarten.

In der Liebe sind Überraschungen und Abwechslung an der Tagesordnung, das Pferd lässt sich keine Zügel anlegen. Das Liebesleben ist leider in diesem Jahr unbeständig, aber dafür auch spannend! Das Pferd, so heisst es in China, ist nur einem treu: sich selbst. Man kann es nicht einsperren und Streitigkeiten sollte man aus dem Weg gehen. Menschen, die im Pferdejahr geboren sind, halten wenig von Gleichberechtigung, da sie von der natürlichen Überlegenheit der Frau überzeugt sind. Chinesische Männer fürchten sich vor Frauen, die im Pferdejahr geboren sind, denn diese sind äusserst selbstbewusst und neigen zu Wutausfällen.

Das chinesische Neujahr richtet sich nach den traditionellen Bauernkalendern und beginnt mit dem ersten neuen Mond des Jahres, in China hat die Bevölkerung drei freie Tage und die Feierlichkeiten enden mit dem Laternenfest. Am Tag des chinesischen Neujahrs sollte man Türen und Fenster öffnen und Licht brennen lassen, um dem Glück den Weg ins Haus zu leuchten und böse Geister abzuschrecken.

In diesem Sinne wünschen wir Ihnen ein spannendes Pferdejahr!  
Ihr Praxisteam Dr. Widjaja, Feldstr. 1, 5737 Menziken, Tel 062 772 05 88

# FEHR

## Kundenmaurer

H. Fehr, Kirchstrasse 2  
5712 Beinwil am See  
Natel 079/657 82 74



**Kinderkrippe**   **Schülerhort**   **Mittagstisch**

**Ihre Kinder im Mittelpunkt** und dies bereits ab dem 2. Lebensmonat in der KITA zum Wohlfühlen.

Profitieren Sie von:

- Der familienergänzenden Kinderbetreuung
- Einkommensabhängigen Tarifen
- Mehrtages- und Geschwisterrabatt

Kontakt:  
Kindertagesstätte Pink Panther  
Alte Strasse 47  
5734 Reinach AG

Telefon +41 (0)62 771 47 77  
E-Mail info@pink-panther.ch  
Homepage www.pink-panther.ch

- Kinderbetreuung ab 3. Monat
- Mittagstisch mit oder ohne Betreuungsstunde
- Abholservice Reinach, Menziken, Birrwil, Aesch
- Lollipop-Treffpunkt für Kinder ab 2 Jahre  
Di., 9 - 11 Uhr, Mi. 14 - 16 Uhr sowie Fr., 9 - 11 und 14 - 16 Uhr  
Kosten: 265.-/Semester inkl. Znüni oder Zvieri
- Reitstunden mit Frau C. Ehrler, Pferdefachfrau EFZ, Jugendreitlehrerin und Naturpädagogin.

Wir freuen uns auf Ihre Kontaktaufnahme per Telefon, E-Mail oder bei einem Besuch.



Kinderbetreuung ab 3. Monat  
Mittagstisch mit Betreuung  
Betreuungsstunde

**Kindertagesstätte Lollipop, Leitung: Valeria Braga Meister, Häsigasse 12, Beinwil am See**  
Telefon 062 771 11 10, www.kita-lollipop.ch, info@kita-lollipop.ch



# SCHÜLERFASNACHT

**1. MÄRZ 2014, 13.30 - 17.00 UHR**  
**IM KATH. PFARREIHEIM MENZIKEN**

**GUGGENMUSIGEN**

**MOTTO: KUNTERBUNT**

**MASKENPRÄMIERUNG**

**GÜNSTIGE GETRÄNKE  
UND ESSWAREN**

**KONFETTISCHLACHT**

**MASKIERT  
EINTRITT FREI**

**DJ DANI UND STOUNY**

## gurtner treuhand – zuverlässig, kompetent und persönlich



gurtner treuhand ist ein eigenständiges und unabhängiges Treuhandunternehmen mit Sitz in Menziken, welches durch Sandra Gurtner seit 2011 als Einzelunternehmen geführt wird. Die Fachfrau im Finanz- und

Rechnungswesen mit eidg. Fachausweis ist auf die Beratung und Betreuung von Klein- und Mittelunternehmen (KMU) sowie Privatpersonen ausgerichtet und erbringt Dienstleistungen in den Bereichen Treuhand, Buchhaltung, Administration und Steuern.

### Steuererklärung zum Pauschalpreis

Viele Privatpersonen scheuen die Kosten die anfallen, wenn ein Treuhänder das Ausfüllen der Steuererklärung übernimmt und bezahlen so manchmal weit mehr Steuern, als Sie eigentlich müssten. Genau aus diesem Grund bietet Ihnen Sandra Gurtner die professionelle Erstellung der Steuererklärung zum attraktiven Pauschalpreis an.

Haben Sie schon einmal darüber nachgedacht Ihre Steuererklärung durch einen Treuhänder überprüfen zu lassen? Vielleicht haben auch Sie noch Steuersparpotenzial! Je nach Wunsch erstellt/überprüft Sandra Gurtner die Steuererklärung direkt bei Ihnen vor Ort oder Sie lassen ihr die entsprechenden Unterlagen zukommen.

### Benötigte Unterlagen Steuererklärung 2013

Allgemeines

- Original-Formular 2013 (Hauptbogen)
- Kopie Steuererklärung 2012 (inkl. Beilagen)
- Letzte definitive Steuerveranlagung

Einkommen

- Lohnausweis(e) von Haupt- und Nebenerwerb(en)
- Rentenbescheinigung(en) (AHV, BVG, Versicherungen)
- Taggeldbescheinigung(en) (ALV, Kranken- und Unfallversicherung)
- Belege über weitere Einkünfte

Abzüge

- Belege über Berufskosten (Fahrtkosten, Weiterbildung, Kinderbetreuung, Berufsverband)
- Belege über Spenden und Vergabungen
- Belege Mitgliederbeiträge und Zuwendungen an politische Parteien
- Belege über Krankheitskosten
- Liegenschaftsunterhaltskosten (sofern eigene Liegenschaft(en) vorhanden)
- Schuldzinsnachweis(e) für 2013
- Bescheinigung über Einzahlung(en) in die Säulen 2 und/oder 3a (sofern getätigt)

Vermögen

- Sämtliche Bank- und Postkontoauszüge, Sparhefte und Depotauszüge per 31.12.2013 (inkl. Zinsnachweis für 2013)
- Amtliche Schätzung der Liegenschaft(en)
- Belege über Schulden per 31.12.2013
- Versicherungsnachweis über Lebensversicherung(en) (sofern vorhanden)

Eine detailliertere Checkliste finden Sie unter [www.gurtner-treuhand.ch/download/checklisten](http://www.gurtner-treuhand.ch/download/checklisten). Haben Sie alle Dokumente bereit? Dann vereinbaren Sie noch heute einen Termin unter 079 773 86 13 (zu den üblichen Bürozeiten), senden Sie eine E-Mail an [info@gurtner-treuhand.ch](mailto:info@gurtner-treuhand.ch) oder benutzen Sie das Kontaktformular unter [www.gurtner-treuhand.ch](http://www.gurtner-treuhand.ch).

**Das duale Bildungskonzept elmar hält, sorgfältig umgesetzt, allen Theorien über Bildung und Lernen und den daraus resultierenden Forderungen an eine sinnvolle frühkindliche Bildung, Betreuung und Erziehung problemlos stand. Die KITA Lollipop in Beinwil am See setzt die Vorgaben von elmar erfolgreich um.**

(Eing.) Es gibt bei elmar zwei gleichwertige pädagogische Schwerpunkte: Die «täglich angebotenen gemeinsamen Erlebnisse und Anregungen innerhalb der Kindergruppe» sowie die «individuelle Entwicklungsbegleitung des einzelnen Kindes». Gemeinsam garantieren sie eine abwechslungsreiche und herausfordernde Kita-Umgebung, in welcher jedes Kind seinen Interessen und momentanen Lernprozessen entsprechend Lernerfahrungen sammeln kann. Dabei ist die Freiwilligkeit ein zentrales Anliegen des dualen Bildungskonzeptes elmar. Nur dann, wenn alle Angebote von den Kindern wirklich freiwillig und anhand der eigenen Bedürfnisse genutzt werden dürfen, können Kinder sich selber bilden.

Heute setzen die meisten Anbieter von Weiterbildungen für Kitapersonal, aber auch einige Krippenaufsichtsbehörden auf die individuelle Bildungs- und Entwicklungsförderung der Kinder. Die aktuelle Hirnforschung schränkt aber den Kontext, in welchem Lernen im Frühbereich stattfindet, nicht ein: Lernen ist überall dort möglich, wo das Kind allein oder mit seinen Spielkameraden und Bezugspersonen vielseitige Erfahrungen machen kann. Wichtig ist dabei einzig, dass das Kind in seinem Tempo selber aktiv werden und so unsere Welt erforschen kann. Erziehende müssen sich unwiderruflich vom Gedanken, Kindern Wissen vermitteln zu können, verabschieden. Denn

das ist eindeutig belegt: Das Gehirn bildet sich selber, Erziehende können nur die Rahmenbedingungen optimal gestalten. Dazu gehören eine interessierte, liebevolle und möglichst konstante Begleitung durch Bezugspersonen, konstante Spielkameraden sowie eine anregende Spielumgebung, die sich an den Interessen der Kinder orientiert.

Das muss aber nicht immer und ausschliesslich nur individuell geschehen. Gerade die Sozialpädagogen warnen schon seit einigen Jahren davor, das Kind nur noch als Individuum wahrzunehmen und jederzeit auf seine Bedürfnisse einzugehen. Es bestehe sonst die grosse Gefahr, dass Kinder auf diese Weise lernen, generell ihre eigenen Bedürfnisse in den Vordergrund zu stellen und dabei die der anderen zu ignorieren. Offenbar können Sozialpädagogen schon heute die negativen Auswirkungen in den Schulen beobachten. Sie raten uns, gerade Kinder im Früh- und Elementarbereich auch in grösseren Gruppen, angeleitet von Erziehenden, gemeinsam spielen zu lassen. Denn dort erhalten sie die Möglichkeit, ihre sozialen Kompetenzen wie Konfliktfähigkeit, Frustrationstoleranz, Einfühlungsvermögen, Verantwortungs- und Kommunikationsfähigkeit etc. weiterzuentwickeln. Erfahrungsgemäss gelingt ihnen das dann besonders gut, wenn sie sich gemeinsam mit ihrer Kindergruppe unter der aufmerksamen Führung von Erwachsenen mit einem altersgerechten Thema auseinandersetzen. Um auf das duale Bildungskonzept elmar zurückzukommen: Dieses vielfältige Konzept nimmt alle Forderungen nach frühkindlicher Bildung, Betreuung und Erziehung ernst und baut darum auf die oben erwähnten zwei Pfeiler auf: Die Förderung der Kinder in der Gruppe und die individuelle Entwicklungsbegleitung.

Die individuelle Bildungs- und Entwicklungsbegleitung ist überall unbestritten, sie wird auf verschiedene Arten erreicht. Momentan ist das deutsche Modell infans und das neuseeländische Modell BULG (Bildungs- und Lerngeschichten) auch hierzulande sehr aktuell. Bei elmar kann man sich für diese oder auch weitere Varianten der Begleitung von kindlichen Bildungsprozessen entscheiden.

Die Gestaltung einer anregungsreichen Bildungsumgebung durch ein tägliches Gruppenangebot im Thema des aktuellen Bildungsprojektes wird hingegen seit einigen Jahren von jenen Kreisen, die hauptsächlich auf die individuelle Förderung setzen, als wenig bildungsrelevant abgelehnt. Dazu ihre Vermutung: Die Kinder dürften nicht freiwillig daran teilnehmen.

Das mag bei vielen Krippen stimmen. Doch gerade diese Forderung nach Freiwilligkeit ist im Bildungskonzept elmar fest verankert. Jedes Kind hat jeden Tag die Wahl, ob es beim Gruppenangebot teilnehmen will, und kleinere Kinder dürfen sich auch während der laufenden Spiele jederzeit aus- und auch wieder einklinken. Indem Gruppenangebote bei elmar unbedingt bewegt umgesetzt werden (es gilt die 2/3-Bewegungsformel), haben die Krippenleiterinnen zudem die Gewähr, dass die Bedürfnisse der Kinder nach Bewegung auch bei von den Erzieherinnen geplanten Angeboten berücksichtigt werden. Langes Stillsitzen, Zuhören und Konsumieren im Kreis ist bei elmar sehr verpönt. Jedes Gruppenangebot wird den Bedürfnissen der jeweiligen Kindergruppe angepasst und bewegt sich innerhalb des laufenden Bildungsprojektes. Spiel und Spass stehen im Vordergrund, die Kinder können dabei ihre Fähigkeiten und Fertigkeiten individuell verfeinern und immer selber tätig

sein. Es ist bei elmar wichtig, dass die Erzieherinnen den Kindern jeden Tag angepasste, vielseitige Lerngelegenheiten anbieten, sei das für das einzelne Kind oder als Gruppenangebot.

Die Erfahrungen, die Mitglieder des dualen Bildungskonzeptes elmar damit in ihren Kitas machen, sind vielversprechend. Die Kinder erhalten dank der beiden Bildungspfeiler viele unterschiedliche Anregungen. Ihre Betreuungspersonen beobachten, dass die Kinder aktiver und interessierter sind, ihre Probleme selber besser lösen können und miteinander differenzierter kommunizieren. Die individuellen Fortschritte bei der kindlichen Entwicklung führen die Leiterinnen direkt auf das duale Bildungskonzept elmar zurück. Gleichzeitig sind auch die Eltern begeistert von diesem Konzept und seinen positiven Auswirkungen auf ihre Kinder.

Innerhalb der frühkindlichen Förderung ist das duale Bildungskonzept elmar gut positioniert und es zeigt sich, dass es problemlos mit anderen pädagogischen Konzepten mithalten kann.

Wir hoffen, dass sich noch viele weitere Verantwortliche von Kitas in unserem Land damit auseinandersetzen und sich für seine Umsetzung im Kita-Alltag entschliessen.

#### Mehr Infos:

Kindertagesstätte Lollipop  
Valeria Braga Meister  
Häsiggasse 12, 5712 Beinwil am See  
Telefon 062 771 11 10, info@kita-lollipop.ch



**Theatergesellschaft  
Beinwil am See**

**150 JAHRE**  
bekannt aus SF 1



# DER VOGELHÄNDLER

**16. JANUAR BIS 8. MÄRZ 2014**  
jeweils freitags, samstags, sonntags  
Löwensaal Beinwil am See

Vorverkauf: [www.theatergesellschaft.ch](http://www.theatergesellschaft.ch)

Tel. Mo–Fr, 16–19 Uhr:  
062 771 58 41



 **Hypothekbank  
Lenzburg**

**SWISSLOS**  
Kanton Aargau

Handwerker- &  
Gewerbeverein  
Beinwil am See  
Birwil



### Computerkurse mit Pirmin Lenherr

Das Beste von Office IN-306, Daten: Mo, 10./17. Februar und 10./17 März 2014, Zeit: 19.00 – 21.00 Uhr, Kosten Fr. 220.–. Fotobuch erstellen IN-307, Daten: Sa, 05. April 2014, Zeit: 08.30 – 12.00 Uhr, Kosten: Fr. 100.–. PC-Kurs für blutige Anfänger IN-308, Daten: Mo, 19./26.Mai, 02./09./16./23. Juni 2014, Zeit: 19.00 – 21.00 Uhr, Kosten: Fr. 330.–.

### Allgemeine Kurse

Erfolgreich an (Abschluss-) Prüfungen AL-309, Daten: 06./13. Februar 2014, Zeit: 18.30 – 21.00 Uhr, Kosten: Fr. 160.–. Glasperlendrehen AL-310, Daten: Do, 13./20./27. März 2014, Zeit: 19.00 – 21.30 Uhr, Kosten: Fr. 150.–. Schweisskurs: hartes Eisen weich wie Butter AL-311, Daten: Sa., 17./24. Mai 2014, Zeit: 09.00 – 16.00 Uhr, Kosten: Fr. 340.–. Wirbelsäulengymnastik AL-312, der Kurs wird bei Bedarf laufend fortgesetzt, Daten: 10x mittwochs, ab 08. Januar 2014, Zeit: 19.00 – 20.00 Uhr, Kosten: Fr. 150.–. Pilates AL-313, der Kurs wird bei Bedarf laufend fortgesetzt, Daten: 10x donnerstags, ab 09. Januar 2014, Zeit: 18.30 – 19.30 Uhr, Kosten: Fr. 150.–. NIA - getanzte Lebensfreude AL-314, der Kurs wird bei Bedarf laufend fortgesetzt, Daten: Mi., 08./15./22./29. Jan., 05./12./19. Feb. 14, Zeit: 18.30 – 19.30 Uhr, Kosten: Fr. 105.–. Eurythmie AL-315, der Kurs wird bei Bedarf laufend fortgesetzt, Daten: montags, ab 10. März 2014, Zeit: 18.30 – 19.45 Uhr Kosten: Fr. 20.– pro Abend. Anmeldung: Gertrud Gut-Wey: 041 917 24 74. Sprachkurse in Englisch, Italienisch, Spanisch und Französisch. Ein Einstieg ist jederzeit möglich. Detaillierte Angaben zu allen Kursen: [www.vhs-hitzkirch.ch](http://www.vhs-hitzkirch.ch). Sekretariat Volkshochschule Hitzkirch, Manuela Wildisen, Hochdorf, Telefon 041 917 48 00, [contact@vhs-hitzkirch.ch](mailto:contact@vhs-hitzkirch.ch)

### Veranstaltungen

#### Kaffee: Wissenschaft und Technologie

Prof. Dr. Chahan Yeretizian, Chemiker und Kaffeexperte. Der Kaffee-Experte nimmt Sie mit auf eine Entdeckungsreise von

der Kaffeepflanze in den Anbauländern bis zur Tasse Kaffee bei Ihnen zuhause. Insbesondere wird auf Themen wie Röstung, das Kaffeearoma und den Zusammenhang zwischen Kaffeekonsum und Gesundheit eingegangen. Weiter werden auch aktuelle Forschungsergebnisse und ökonomische Zahlen diskutiert. Dienstag, 18.02.2014, 19.30 Uhr, Bäckerei Meyer, Hitzkirch, Kosten Fr. 15.– inkl. 1 Kaffee

#### Literaturabend - «Gleis 4»

Reflektieren und diskutieren über das neue Buch des Schweizer Autors Franz Hohler. Der Roman mit krimihafem Kitzel setzt sich auseinander mit der schweizerischen Gesellschaft der letzten Jahrzehnte. In Zusammenarbeit mit der Gemeindebibliothek Hitzkirch. Leitung: Markus Diebold. Montag, 17.03.2014, 19.30 Uhr, Gemeindebibliothek Kommande Hitzkirch, Eintritt Fr. 10.–.

#### Notfallmedizin auf Achse

Der Rettungsdienst bringt jährlich Tausenden von Unfallopfern und Akutpatienten medizinische Nothilfe. Wer sind die Retter? Wie arbeiten sie? Welche technischen Hilfsmittel stehen ihnen zur Verfügung? Das Referat sowie eine Kurzbesichtigung der Station geben einen Einblick in die Arbeitsweise des Rettungsdienstes Seetal. Anmeldung bis 28.03.2014. Donnerstag, 03.04.2014, 19.30 bis ca. 21.00 Uhr, Rettungsdienst Seetal, Luzernerstr. 17, 6280 Hochdorf, Kosten: Fr. 5.–.

#### Polizeimuseum Luzern – Ein Besuch mit Gänsehaut-Effekt

Das Polizeimuseum öffnet seine Türen exklusiv für Gruppen. Sie erfahren Details zu echten, spannenden Kriminalfällen aus dem Kanton Luzern. Indizien von 40 Kriminalfällen, eine imposante Waffensammlung und ein inszenierter Tatort werden auch Ihnen einen Schauer über den Rücken jagen. Mindestalter 15 Jahre. Anmeldung bis 12.05.2014. Montag, 19.05.2014, 19.00 Uhr, Hauptgebäude Luzerner Polizei, Kasimir Pfyfferstr. 26, Luzern. Kosten: Fr. 5.–.

# Böju



Firmen von Beinwil am See mit dem Plus

**SUTER**

Heizung · Sanitär · Solaranlagen

**DER HAUSTECHNIK-PROFI FÜR ALLE FÄLLE**

André Suter GmbH T: 062 772 42 62 M: 079 388 42 62  
a.suter@solnet.ch

**KUONI** 

**Hintermann Reisen**

Aaraustrasse 10 • 062 771 08 44 • mh@hintermann-reisen.ch  
www.hintermann-reisen.ch



Zimmerei  
Schreinerei  
Treppenbau  
Umbauberatung  
Baugesuche

Beinwil am See / Birrwil

Telefon 079 684 80 93

www.holz-baumann.ch

*DolceVita*

RISTORANTE PIZZERIA GELATERIA

5712 Beinwil am See, Telefon 062 771 71 16

www.pizzeria-dolcevita.ch



Fischer Automobile AG

Aaraustrasse 46 Telefon 062 765 60 70  
5712 Beinwil am See Telefax 062 765 60 71

www.fischer-automobile.ch



Seehotel Hallwil  
W. + C. Nyffenegger-Mathis  
Seestrasse 79

Telefon 062 765 80 30  
Telefax 062 765 80 40  
hotel@seehotel-hallwil.ch

www.seehotel-hallwil.ch

**GASS**  
Plattenarbeiten

*Handwerker  
schnell*  
**GASS**  
Michel Gass

Wand- und Bodenplatten • Silikonfugen • Maurerarbeiten  
Plattenstr. 26 • 5712 Beinwil am See • Tel. 062 771 09 27 • Fax 062 771 74 67

gass.plattenarbeiten@bluewin.ch



Fassadenbau  
**Grütter**  
Bedachungen AG  
Bauspenglerei

5712 Beinwil am See  
Telefon 062 771 13 59  
Telefax 062 771 22 46  
www.gruetter-bedachungen.ch

www.gruetter-bedachungen.ch

Seit 1920 die richtige Adresse für:

- Steildächer
- Flachdächer
- Hinterlüftete Fassaden
- Spenglerarbeiten
- Bauabdichtungen
- Energieberatung
- Reparaturen

062 771 46 67  
5712 Beinwil am See  
www.seetalgartenbau.ch

*Ihr Fachmann für Gartenbau*

www.seetalgartenbau.ch

**majer  
gipser**  
Die Kreativen am Bau.

Baumalerei  
Tapeten  
Gipserarbeiten  
Spritzarbeiten

Qualität seit 1950

**Malerei**  
**STEINER AG**  
Beinwil am See

TEL. 062 771 21 14  
www.malerei-steiner.ch

www.malerei-steiner.ch

## Neujahrsapéro im Foyer des Löwensaals



Symbolische Schlüsselübergabe: Der neue Gemeindegamann Peter Lenzin erhielt von seinem ...

Eine gewohnt lockere und ungezwungene Athmosphäre herrschte am Neujahrstag im Foyer des Löwensaals, als die Vizepräsidentin des Verkehrs- und Kulturvereins Beinwil am See den alljährlichen Neujahrsapéro eröffnete.

Sie nutzte die Gelegenheit, um den zahlreicher als sonst erschienenen Gästen (ob das am neuen Gemeindegamann lag ...?) den geänderten Vereinsnamen und die neue kulturellere Ausrichtung des Vereines zu erörtern und gleich auch noch ein wenig Mitgliederwerbung zu betreiben. «Falls heute Morgen jemand ein Erdbeben gespürt hat, kann ich ihn beruhigen, es war keines. Es war der Stein, der mir vom Herzen fiel, als ich Punkt zwölf Uhr die Verantwortung in die Hände von Peter Lenzin geben



Renate Knick Wolf begrüßte die Gäste im Namen des Verkehrs- und Kulturvereins Beinwil am See.



... Vorgänger, Johannes Eichenberger, einen gebakenen Schlüssel.

durfte», scherzte Alt-Gemeindegamann Johannes Eichenberger und übergab seinem Nachfolger erst einen symbolischen Schlüssel und dann das Wort. Als sehr gut vorbereitet, wortgewandt und stilsicher meisterte der neue Ammann seinen ersten Auftritt vor heimischem Publikum. Souverän, ohne den Faden zu verlieren (ohne Notizen wohlgemerkt!), stellte er sich den Anwesenden vor und sprach über seine Zielsetzungen der ersten Amtsperiode. Eine Amtsperiode, welche neue, spannende Aufgaben bereithalten werde, aber in welcher es auch gilt, bereits aufgegleiste Projekte zu Ende zu bringen, respektive Geschäfte, welche sich seit längerem abzeichnen, nun anzugehen. Oberstes Ziel sind aber stabile Finanzen und eine gesunde Entwicklung der Gemeinde im Ganzen.



Der Anlass im Foyer des Löwensaals war in diesem Jahr ausserordentlich gut besucht.



F.

# FUGAS:

BAUABDICHTUNGEN

FABIO VOGT  
KIRCHMOOS 29  
CH-5712 BEINWIL AM SEE  
INFO@FUGAS.CH : FUGAS.CH  
PHONE 076 586 67 55

FUGAS.CH

Internorm®

**JETZT Fenster tauschen zahlt sich aus!**

3fach-Wärmeschutzverglasung SOLAR+  
mit Solarbeschichtung und Edelstahl-Glasabstandhalter

[www.internorm.ch](http://www.internorm.ch)

Jetzt bei Ihrem Internorm-Fachhändler:

FENSTER  CENTER

Fenster-Center AG Reinach  
Aarauerstrasse 29 · 5734 Reinach AG  
Telefon 062 772 42 22 · Fax 062 772 42 24  
[www.fenster-center.ch](http://www.fenster-center.ch) · [briefkasten@fenster-center.ch](mailto:briefkasten@fenster-center.ch)



WER JETZT  
SANIERT,  
HAT'S KAPIERT.

Bauherrschaft:  
**CSCBAU.**  
0018048 WUPPTENBERG 2 507 MÜNCHEN 90712118 MALLER/SCHULZ

**Kennen Sie die schönsten Mietwohnungen  
in der ganzen Region?**



Verkauf und Beratung:

**CHS**

[www.chs-immobilien.ch](http://www.chs-immobilien.ch)  
Telefon 062 772 33 03

Im übersichtlichen 5-Familienhaus bieten wir per 01.04.2014  
an der Risistrasse in Menziken (Bezugstermin flexibel):

4x 4½-Zi-Wohnungen ab Fr. 1790.-  
1x 5½-Zi-Wohnung ab Fr. 2750.-

Ab sofort kann der Rohbau besichtigt werden!  
Vereinbaren Sie mit uns einen Termin, bevor es keine  
freien Wohnungen mehr hat!

Publireportage: Argovia Immobilien Beinwil am See



Kompetent: Immobilienfachfrau Susan Lüscher ...

**Wer sucht, der findet! Zum Beispiel eine geeignete Immobilie und eine Immobilienvermittlerin, die ihr Handwerk versteht und den Kunden mit Rat und Tat zur Seite steht. Auf den Punkt gebracht: Einen Rundumservice erhalten jene, die bei Susan Lüscher von der Argovia Immobilien in Beinwil am See oder an der Heimadresse in Seengen anknöpfen.**

«Immobilien sind ein Business, wo Vertrauen an erster Stelle steht», sagt die selbstständige Immobilienvermittlerin. Ob Kauf oder Verkauf: Diesbezügliche Entscheidungen müssen auf möglichst sicherer Grundlage erfolgen, ist die in Seengen wohnhafte und in Egliswil aufgewachsene Immobilienfachfrau der festen Überzeugung. Grundlagen dafür sind unter anderem eine feste Verankerung in der Region, ein weitreichendes



... im Büro an der Aarauerstrasse in Beinwil am See.

Beziehungsnetz und natürlich die Kenntnis des lokalen Marktes. Das alles kann Susan Lüscher bieten. Seit über zehn Jahren ist die Argovia Immobilien (vorher REMAX Argovia Süd) erfolgreich auf dem regionalen Immobilienmarkt tätig. «Unser breitgefächertes Dienstleistungsangebot ist der grosse Nutzen für unsere Kundschaft», sagt sie. So bietet sie eine ganzheitliche Begleitung an, die weit mehr als nur die Schaltung einer Anzeige und einen Besichtigungstermin beinhaltet. Die Kompetenzen reichen von der Bewertung von Immobilien, Vermarktung der Immobilien, das Führen von Verkaufsgesprächen und Verhandlungen über rechtliche Abklärungen, Finanzierungsmodelle bis hin zum Verkaufsabschluss. Auch Erstvermietungen gehören zum Angebot. Infos über Objekte und Dienstleistungen unter [www.argovia-immobilien.ch](http://www.argovia-immobilien.ch) oder unter 062 772 08 08.

**AI** Argovia Immobilien

[www.argovia-immobilien.ch](http://www.argovia-immobilien.ch)



Susan Lüscher  
Aarauerstrasse 78  
5712 Beinwil am See

Mobil: 079 339 25 38  
Mail: [s.luescher@argovia-immobilien.ch](mailto:s.luescher@argovia-immobilien.ch)

**Ihre Immobilienberaterin  
vom Auftrag bis  
zum Objektverkauf.**



## Zmittag-Hit jeden Mittwoch

Ghackets mit Hörnli  
und Apfelmues **Fr. 6.00**

**GASTHAUS  
VIEHMARKT**

Es kocht für Sie die Wirtin Margrit Burkard

5734 Reinach, 062 771 48 44, [www.gueggeligade.ch](http://www.gueggeligade.ch)

## 50 Jahre LSVH – ein Grund zum Weitermachen!

Machen Sie mit bei «50x mehr Natur»!  
Wir unterstützen 50 Naturprojekte mit **je CHF 200.–**

Melden Sie, was Sie planen, Monika Höltschi, 056 210 24 78 oder 079 895 39 08  
oder auf [www.natur-im-seetal.ch](http://www.natur-im-seetal.ch) > LSVH > Kontakt. Besten Dank!



## Ausstellung Schriftzeichen

AUSSTELLUNG IM SCHNEGGLI

### Handschrift ♦ Buchdruck ♦ Schreibmaschinen 7. März – 30. März 2014

Wir zeigen die Vielfalt der Schriften, deren Geschichte und den technischen Fortschritt bei den Schreibwerkzeugen sowie die Anfänge des Buchdrucks und die Entwicklung im Zeitungswesen. Mit zahlreichen weiteren Exponaten tauchen wir in eine vergangene Welt ein. Im Zentrum stehen Trouvailles aus der Schreibmaschinen-Sammlung von Erich Holliger, Uezwil.

**Öffnungszeiten:** jeweils am Samstag und Sonntag, 13.30 – 17.00 Uhr  
Mittwoch, 26. März 2014, 18.00 – 20.00 Uhr, anschliessend GV

**Vernissage:** Freitag, 7. März 2014, 19.00 Uhr im Dachgeschoss (Die Ausstellung ist bereits ab 18.00 Uhr geöffnet)  
**Einleitende Worte:** Klaus Lampart, Gunzwil  
**Musikalische Begleitung:** Sabine Bachmann, Beinwil am See

**Veranstaltungen:**  
Sonntag, 9. März 2014, 17.00 Uhr im Dachgeschoss:  
Texte & Musik – gelesen und gesungen von der Klasse 4c und dem Projektchor der Bezirksschule Reinach. Leitung: Ruedi Lehnherren und Jasmin Marinucci.

Sonntag, 16. März 2014, 15.00 Uhr im Dachgeschoss:  
Vortrag von Christine Siegenthaler, dipl. Graphologin VDG/EGS zum Thema «Du schreibst, wie Du bist»

**Vereinigung Museum Schneggli, Hauptstr. 73, 5734 Reinach AG, [www.museum-schneggli.ch](http://www.museum-schneggli.ch)**

## Platzspitzbaby – Lesung mit Michelle Halbheer



(Eing.) Schier unglaublich ist die Geschichte von Michelle Halbheer. Das Buch Platzspitzbaby ist aktuell auf den Bestsellerlisten und lässt einen nicht mehr los. Michelles Mutter gehört der Platzspitz-Generation an; schwerst drogenabhängig vernachlässigte und gefährdete sie nicht nur sich selber, sondern auch ihr Kind. Michelle ist knapp zehn, als sich ihre Eltern scheiden lassen und sie in die Obhut ihrer heroïn- und kokainabhängigen Mutter kommt. Die folgenden Jahre werden für das Mädchen derart bedrohlich, dass es nur knapp überlebt. Das Elend dringt, auch über den besorgten Vater, immer wieder nach draussen. Aber Behörden, Ärzte, Polizeibeamte und zufällig involvierte Erwachsene bleiben untätig. Als Michelle endlich über das Unfassbare spricht, ist sie bereits ein Teenager. Sie wird umplatziert. Doch der Neuanfang bei den Pflegeeltern gerät, im dort streng religiösen

Umfeld, zu einer weiteren Katastrophe. Als Michelle mit sechzehn ihr Leben selbst in die Hand nimmt, weiss sie noch immer nicht, was Normalität bedeutet. Etwas anderes jedoch weiss sie ganz genau: Dass sie niemals so enden will wie ihre Mutter. Mit grosser Willensanstrengung setzte die heute 28-Jährige in den folgenden Jahren um, was viele andere Kinder aus Drogenfamilien leider nicht schaffen: Sie machte eine Ausbildung und – sie blieb suchtfrei. Mit dem jetzt vorliegenden Buch will Michelle allen anderen «vergessenen Kindern», die noch heute zu Tausenden in Suchtfamilien aufwachsen, eine Stimme geben. **Dienstag, 25. Februar um 19.30 Uhr, Aula Breiteschulhaus in Reinach. Volkshochschule Wynental, Tel. 062 771 66 77 [wynental@vhs-aargau.ch](mailto:wynental@vhs-aargau.ch), [vhs-aargau.ch/wynental](http://vhs-aargau.ch/wynental)**

## Rumba Latina Bar

**Billard, Tischfussball und Dart**

Geniessen Sie den Abend bei lateinamerikanischer Musik und einem coolen Drink!

**Öffnungszeiten**  
Di. – Do. 19.00 – 01.30 Uhr  
Fr. + Sa. 19.00 – 03.00 Uhr  
So. + Mo. geschlossen

**Konsumweg 4**  
5734 Reinach  
[www.rumbalatina-bar.com](http://www.rumbalatina-bar.com)

## Praxis für Akupunktur TCM

Dr. med. S. Widjaja  
Facharzt Anästhesie FMH und TCM-ASA  
Feldstrasse 1 / beim Spital, 5737 Menziken  
Telefon 062 772 05 88 [www.widjaja.ch](http://www.widjaja.ch)

Öffnungszeiten: Di. + Do. 8.00 – 12.00 Uhr / 14.00 – 18.00 Uhr

Damit  
Rasenmähen  
wieder Spass macht!

VIKING®



## Winterüberholung

Wir wollen Ihnen den besten Service bieten  
**Reperaturen aller Marken**

René Weber AG  
Motor- und Gartengeräte  
5728 Gontenschwil  
Tel. 062 773 25 85  
Abhol- und Zustellservice

NEU auch  
Rasenroboter-  
Service

STIHL®

Nicht nur ein Haus –  
Ihr Zuhause!



Wir vermitteln Liegenschaften, Bauland und Ferienwohnungen.

Ihr persönlicher  
Immobilienberater:

**CHS**  
www.chs-immobilien.ch

5734 Reinach  
5707 Seengen

062 772 33 03

## Waldspielgruppe Purzelbaum Ermensee



Ist Ihr Kind gerne draussen in der freien Natur, möchte es den Wald und seine Bewohner kennenlernen, mit natürlichen Materialien spielen und die Natur bei jedem Wetter geniessen?

**Wir freuen uns sehr, Sie und Ihr Kind bei einem Schnuppermorgen zu begrüßen.  
Erleben Sie mit uns die Faszination des Waldes!**

Für Kinder ab 2.5 Jahren bis Schuleintritt, Montag und Donnerstag 9.30 – 11.30 Uhr.

www.waldspielgruppe-purzelbaum.ch

Theres Saxer, Schulhausstrasse 19, 6294 Ermensee, Mobil 079 256 14 43

Für alle Steuerfragen

Treuhand  
Marcel Widmer

Buchhaltungen  
Wirtschaftsprüfung  
Steuerberatung  
Firmengründungen  
Unternehmensberatung

Treuhand Marcel Widmer AG | Neudorfstrasse 4 | 5734 Reinach  
T 062 771 15 60 | info@treuhandwidmer.ch | www.treuhandwidmer.ch

Mitglied TREUHAND | SUISSE

Sehenswert: Operette «Der Vogelhändler» in Beinwil am See



Ein schlichtes Bühnenbild, das trotzdem Farbe in die Operette bringt und mit seiner Leichtigkeit die farbigen Kostüme nicht konkurrenziert, grossartige Solistinnen und Solisten und ein Chor, der in den vielen Proben zu einer Einheit gewachsen ist: Die Operette «Der Vogelhändler» in Beinwil am See zum 150-Jahr-Jubiläum der Theatergesellschaft ist sehens- und empfehlenswert.

Das aufwändige, intensive und beharrliche Proben hat sich gelohnt. Die Premiere und die bisherigen Aufführungen erhielten zu Recht begeisterten Applaus. Kein Wunder: «Der Vogelhändler» kommt locker, luftig, leicht, fröhlich und lebendig daher. Regisseurin Monika Wild hat der Traditionsooperette eine Handschrift verpasst, die beim Publikum ganz offensichtlich ankommt. Noch bis am 8. März geht der Vorhang jeweils am Freitag, Samstag und Sonntag auf. Ticketreservation unter [www.theatergesellschaft.ch](http://www.theatergesellschaft.ch)





# Blueme - Chäller

Grünaustrasse 18, Beinwil am See



Floristik mit 

Nicht vergessen:  
Am 14. Februar ist  
Valentinstag!

Schenken Sie  
unvergessliche  
Momente zum  
Tag der Liebe.

Frische Floristik nach  
Ihren Wünschen hergestellt.

## René Weber AG Carrosserie und Spritzwerk



Reinacherstrasse 1097  
5728 Gontenschwil

Telefon 062 773 25 85  
Fax 062 773 25 65



KABA

## Clever erweiterbar: der Kaba c-lever

Als autorisierter Fachpartner zeigen wir Ihnen gerne, wie Sie mit der elektronischen Beschlagslösung Kaba c-lever Bedienungskomfort und einfache Erweiterbarkeit jederzeit im Griff haben. Profitieren Sie von unserem Fachwissen für die Beratung, Installation und den Support von Kaba Produkten.

  
**Schliesstechnik**

Wydenstrasse 1  
5734 Reinach  
Tel.: 062 825 18 18  
E-Mail: schliesstechnik@hawe-gmbh.ch

Autorisierter Fachpartner



## Ausstellerversammlung der Gewerbeausstellung



OK-Präsident Reto Grütter informierte die Aussteller über den Stand der Dinge GA der GA Beinwil am See.



Thomas Wiederkehr von Stauffis Messebau AG orientierte über den Standbau.

**Der Countdown läuft: Das Organisationskomitee der Gewerbeausstellung Beinwil am See hat die Planung im Griff und zeigt sich mit dem Stand der Dinge zufrieden. Um die Aussteller auch mit den neuesten Informationen zu bedienen, fand am Mittwoch, 22.01.14 im Restaurant Zihl eine Ausstellerversammlung statt.**

OK-Präsident Reto Grütter liess die Bombe gleich zu Beginn platzen: Nach längerem Suchen und nach diversen Absagen hat auch die GA Beinwil am See eine Gastregion: Das Centovalli (Tessin) besucht Böju. «Wobei die Zusage erst vor einer halben Stunde kam», wie er schmunzelnd ausführte. Nach einem kurzen Rückblick auf die Gewerbeausstellung 2009, welche 40 Aussteller auf drei Etagen vereinte, und der Vorstellung des OKs (Reto Grütter, Präsident; Christoph Giger, Vize-Präsident; Martina Steiner, Finanzen; Barbara Kursawe, Tombola; Silvia Suter, Administration; Heinz Barth, Werbung) erklärte er, dass die Zielsetzung bezüglich Aussteller und Ausstellerfläche noch nicht ganz erreicht sei, die Ausstellung letztendlich aber grösser als 2009 werde. «Momentan stellen 42 Aussteller auf einer Fläche von 530m<sup>2</sup> aus. Damit sind wir um zwei Aussteller und 11m<sup>2</sup> grösser als letz-

tes Mal, aber auch um acht Aussteller und 80m<sup>2</sup> hinter der Zielsetzung», führt er aus. Die Böjauer Gwärbli findet neu in einem Festzelt westlich des roten Platzes beim Steineggli Schulhaus statt. Dies bedeutet, dass alle Aussteller auf einer Ebene zu finden sind, was sicher als besucherfreundlich zu werten ist.

Das neue OK hat aber nicht alles auf den Kopf gestellt. So wird die Festwirtschaft wiederum von der Schneesportschule, die Kaffeestube vom Frauenchor geführt, der Kinderhort wird durch die Jungschi betreut und die Tombolalösli werden durch die Junioren des FC Böju unter die Leute gebracht. Apropos Festwirtschaft: Diese ist an das Ausstellungszelt angebaut und kann von den Besucherinnen und Besuchern bequem erreicht werden. Nachts wird der Durchgang geschlossen und das Ausstellungszelt durch Securitas mit Hunden bewacht. Auch das Rahmenprogramm kann sich durchaus sehen lassen: Neben der Eröffnungsfeier am Freitag wird am Freitag- und Samstagabend jeweils zum Tanz geladen, und am Sonntagmorgen lädt ein Brunch zum Start in den letzten Ausstellungstag. Weitere und detaillierte Informationen erhalten Sie unter [www.ga-beinwil.ch](http://www.ga-beinwil.ch) oder in der nächsten Ausgabe des Beinwiler Dorfheftli.



# METZGEREI **BURKARD** DIE FLEISCHVEREDLER!

## 1,2,3... schnelle Küche!

**SUPPENKLASSIKER!**

Myrtenstr. 11 • 5737 Menziken • Tel. 062 771 19 81 • fleischmanufaktur.ch  
Di–Fr 08.00–12.00, 14.00–18.15 Uhr • Sa 08.00–12.00, 13.00–16.00 Uhr

**schriber**  
ELEKTRO • BERNINA • KAFFEE • STOFFE

- Leder, Lack, Fell
- Samt, Satin, Tüll, Voile
- Nieten, Federn, Kordeln
- Perücken, Hüte, Schnallen
- alles Nähzubehör

**Fasnachtsstoffe und -zubehör**

Schriber Elektro-Stoffe - Hauptstrasse 70, Reinach - 062 771 31 73 - www.rschriber.ch  
Hauptgeschäft: Hauptstrasse 38, Hochdorf, 041 914 10 10

**FAES ImmoAG**  
Immobilien | Überbauungen

Kauf & Verkauf von Immobilien | Realisierung von Überbauungen

Immobilien sind Vertrauenssache.

FAES Immo AG  
Zihlstrasse 32  
5712 Beinwil am See  
Telefon 062 772 18 78  
info@faes-immo.ch  
www.faes-immo.ch

Ihre Full-Service Internet- und Werbeagentur – creants.com gmbh | 5708 Birrwil | Telefon 062 772 10 84 | www.creants.com

**Maya Wacker**

Hubpüntstrasse 7, 5707 Seengen  
062 777 35 69 079 338 42 43

mayawacker@bluewin.ch

**Acidose Lymphmassage**  
**Klassische Massage**  
(KK anerkannt)  
**Wirbelsäulen Technik**  
**Craniosacral Therapie**  
**Fusspflege &**  
**Fussreflexzonenmassage**

## Schülerfasnacht am Samstag, 1. März 2014, 13.30 – 17.00 Uhr

(Eing.) Am Samstag, 1. März steigt wieder eine grosse Schülerfasnachts-Party im katholischen Pfarreiheim in Menziken. Spannende Masken, Guggenmusigen, Konfetti und Spiele werden eine tolle Stimmung verbreiten. Das Motto heisst dieses Jahr «kunterbunt». Eingeladen sind alle Schüler und Schülerinnen und Kindergärtler aus aller Welt.

Feine Esswaren und Getränke werden zu günstigen Preisen abgegeben. Die erwachsenen Besucher können die Schülerfasnacht im kunterbunten Fasnachtstübli geniessen und ihren Kindern beim Spiel zusehen und sie tatkräftig unterstützen.

Wir freuen uns auf einen kunterbunten Nachmittag und viele fröhliche Kinderaugen!

Die DJs Dany und Stouny sorgen für eine tolle Discostimmung. Verkleidet euch möglichst «kunterbunt» und fantasievoll ... Für die originellsten und interessantesten Gruppen- und Einzelmasken gibt es wieder schöne Preise!!!

Das Fasnachtskomitee

Gesponsert wird die Schülerfasnacht von lokalen Gewerbebetrieben und Banken.



Malen  
Gipsen  
Tapeten  
Laminat  
etc...

Grünaustrasse 13  
5712 Beinwil am See

079 322 84 61  
www.dbuehler.ch  
d.buehler80@bluewin.ch

**DANIEL BÜHLER**

...MAL WAS ANDERES...

Alpha & Omega – süsse Kunst GmbH

**Die etwas andere Konditorei-Confiserie**

Qualität aus Meisterhand

**süsse Kunst**

Alpha & Omega  
Markus & Doina Wehner

Schokolade und Torten nach Ihren Wünschen produziert!

Neudorfstrasse 22, 5734 Reinach, Telefon 076 675 81 76, www.aosuessekunst.ch

**Fasnachtsfeuer**

**2014**

**Samstag, 8. März 2014, beim Esteracker (Parkplatz Waldhütte) in Beinwil am See.**

**16 Uhr** Beginn Festwirtschaft

**18 Uhr** Umzug ehemalige Braui – Fasnachtsfeuer mit den Wynaquaker Menziken und den Stompegosler Pfeffikon. Feuer entzünden beim Eindunkeln.

**19 Uhr** Moräneschränzer Zetzbu

**20.30 Uhr** Schnägge Schränzer Rinech

Wir freuen uns auf viele Besucher!

**ATB**

Beinwil am See

Dienstag, 4. März, 13.45 Uhr  
Monsterkonzert Häsiggasse  
Organisator: Muttentpuffer Böju

## Putzige Teddybären für eine weltweite Sammlerszene

Ja, das ist wirklich so. Dank Lilo Marzohl aus Reinach und Katharina Schulthess aus Erlinsbach ist Reinach zu einem internationalen Treffpunkt für Teddyfreunde geworden. Die beiden Frauen haben die Teddybären-Ausstellung vor vierzehn Jahren ins Leben gerufen und gelten heute als ein «Power-Team», das mit Fachkenntnis und Überzeugungskraft die Begegnung mit den knopfäugigen Bären jedesmal zu einem echten Erlebnis macht. Der Saalbau Reinach steht am Samstag, 15. Februar 2014 von 10 bis 18 Uhr erneut ganz im Zeichen dieser «Wundertiere», die eine so unglaubliche Zuneigung ausstrahlen.

(Te) Rund 50 Ausstellerinnen und Aussteller haben sich in Reinach angemeldet und werden eine Teddywelt präsentieren, die das Prädikat «besonders wertvoll» verdient. In dieser international anerkannten Ausstellung verbinden sich kunsthandwerkliche Einzelarbeiten mit ganzen Teddyfamilien zu einer Leistungsschau mit ausgesprochen hohem Niveau. Das bestätigen auch viele Ausstellungsbesucher, die aus dem benachbarten Ausland den Weg nach Reinach finden und stolz ihre erworbenen Schätze nach Hause tragen. Eine solche Erfolgsgeschichte ist nur dann möglich, wenn sich Leidenschaft mit viel Herzblut verbindet. Lilo Marzohl und Katharina Schulthess halten unisono fest: «Wir freuen uns jedesmal auf unsere Ausstellung und an den vielen zufriedenen Gesichtern, wenn der neue Lieblingst Teddy gefunden wurde.

### Teddys sind Freunde für Leben

Es ist tatsächlich beeindruckend, wenn man am Ausstellungstag den Saalbau betritt und das unglaubliche Erscheinungsbild verinnerlicht. Die konstant hohen Besucherzahlen sind das eindeutige Indiz, dass die beiden Organisatorinnen auf dem richtigen Weg sind und hunderten von Besucherinnen und Besuchern in Form, Präsentation und Atmosphäre ein ganz besonderes Erlebnis bieten.

### Gefragtes Zubehör

Aber es sind nicht nur kunsthandwerklich perfekte Teddys, die in Reinach grosses Interesse finden. Katharina Schulthess, Inhaberin der Textilwerkstatt: «Wir verfügen über ein grosses Sortiment an Zubehör und bieten im Rahmen der Ausstellung auch Stoffe und viele Accessoires an. Das animiert, einen Teddy auch mal selber herzustellen.

### Verlosung und Rahmenprogramm

Der Besuch im Reinacher Saalbau ist auf jeden Fall ein Gewinn, denn jedes Eintrittsbillet für bescheidene fünf Franken (Kinder kostenlos) nimmt an einer Verlosung teil, in der es insgesamt 25 Eintritte ins «Spielzeugwelten-Museum» in Basel, ins «Teddy-Museum» oder ins «Kindermuseum», beide in Baden, zu gewinnen gibt. Heinz Hofer aus Langnau im Emmental lässt auch diesmal mit der Motorsäge einen Teddybären entstehen. Esther Ackermann betreut die «Bärenschätz-Stelle» und der Gemeinnützige Frauenverein Reinach freut sich auf viele Besucherinnen und Besucher im «Kaffee-Stübli».

Mehr über die bevorstehende grosse Reinacher Teddy-Ausstellung lässt sich unter [info@myteddybaer.ch](mailto:info@myteddybaer.ch) oder [info@textilwerkstatt.ch](mailto:info@textilwerkstatt.ch) erfahren.



Haben alle bisherigen Teddy-Ausstellungen organisiert: Katharina Schulthess und Lilo Marzohl, v.l.

happyprint  
für gute Laune



## Das umweltfreundliche Schweizer Onlinedruckportal

www.happyprint.ch – schau vorbei, es lohnt sich.

Hundeschule  
**Finsaja**

Hintere Bergstrasse 45  
5734 Reinach  
Telefon 078 759 55 98  
www.hundeschule-finsaja.ch  
info@finsaja.ch



- Welpen- und Junghundeerziehung (auch Hausbesuche möglich)
- Kommunikation Hund-Mensch (Verhaltenstherapie)
- Sachkundenachweis für Hundehalter (SKN)

# TEAM-TRANS

Schweiz

Möbeltransporte / Umzüge

Eichenstrasse 17      5737 Menziken      062 558 76 67      team-trans@gmx.ch

**VitaLuxe<sup>®</sup>**  
Das Schlafsystem für tägliche Höchstleistungen

**ab sofort bei uns ausprobieren**

**Schlafen auf Luft**

**TIROCA Scherrer**  
Poststrasse 1  
5707 Seengen  
062 777 32 32  
info@tiroca.ch  
www.tiroca.ch

**TIROCA** TECHNOLOGIE

Geschenkartikel, Accessoires,  
Deko-Artikel, Duftkerzen, Fatboy,  
Bettwäsche, Leintücher, Kissen,  
Duvets, Matratzen, Lattenroste  
u.v.m

Mo: geschlossen  
Di-Fr: 09.00 - 12.00 / 13.30 - 18.30  
Sa: 09.00 - 16.00

## Koordinationsplan 2014

Tag	Datum	Anlass	Veranstalter	Ort
Sa. – Sa.	18.01.14 – 08.03.14	Operette	Theatergesellschaft	Löwensaal
Sa.	08.03.14	Fasnachtsfeuer	Arbeiter-Touringbund	Esteracher
Mi.	12.03.14	Instrumentenvorstellung	Musikschule Beinwil am See	Steineggischulhaus
Sa.	15.03.14	Apéro (Vormittag)	Männerapéro	Foyer Hotel Löwen
So.	16.03.14	Suppentag	Ref. + Kath. Kirche + Chrischona-Gemeinde	Löwensaal
Fr.	04.04.14 – 06.04.14	GAB 2014 (Gewerbeausstellung)	HGV Beinwil am See	Steineggischulhaus
Fr.	11.04.14 – 12.04.14	Konzert Jugendchor Seetal	Jugendchor Seetal	Löwensaal
Mi.	16.04.14	Ostereierfärben	Elternverein	Kath. Kirche
So.	20.04.14	Osterrundgang	Musikgesellschaft	Im Dorf
Sa.	26.04.14	Musik-Konzert	Musikgesellschaft	Löwensaal
Sa.	10.05.14	Akkordeon-Konzert	Akkordeonorchester Beinwil-Birrwil	Löwensaal
Fr.	16.05.14	Mondwanderung	Verkehrs- und Kulturverein	
Do.	22.05.14	Elternbildungsanlass	Elternrat	Aula Steineggi
Sa.	24.05.14	Apéro (Vormittag)	Männerapéro	Foyer Hotel Löwen
So.	01.06.14	Sonntagsplauschfischen	Fischerverein Seetal	Steineggischulhaus
Fr.	06.06.14	Dorfturnier	Fussballclub	Fussballplatz
Sa.	07.06.14	Junioren-Turnier	Fussballclub	Fussballplatz
Fr.	13.06.14	Gemeindeversammlung	Gemeinderat	Löwensaal
Fr.	13.06.14	Musikvillakonzert	Musikschule Beinwil am See	Musikvilla
Fr.	27.06.14	Kiesplatzfest, schnellster Böjuer	Turnverein	Chrosihus
Sa.	28.06.14	Brokifest	Frauenverein	Chrosihus
So.	29.06.14	Kirchgemeindeversammlung	Ref. Kirchgemeinde	Ref. Kirche
Fr.	04.07.14	Homberglauf	LG Homberg	Steineggischulhaus
Mo. – Fr.	07.07.14 – 11.07.14	Kinderwoche	Ref. Kirchgemeinde	
Do.	31.07.14	Bundesfeier	Musikgesellschaft	
So.	10.08.14	Waldgottesdienst	Ref. + Kath. Kirche + Chrischona-Gemeinde	Waldhütte
Sa.	23.08.14	Plattenplauschfischen	Fischerverein Seetal	Restaurant Platte
Sa.	06.09.14	50 Jahre kath. Kirche		
Sa.	06.09.14	Konzert VKB	Verkehrs- und Kulturverein	Foyer Löwensaal
Sa.	13.09.14	Apéro (Vormittag)	Männerapéro	Foyer Hotel Löwen
Mi.	17.09.14	Kinderkleiderbörse	Frauenverein	Löwensaal
Fr. – So.	19.09.14 – 21.09.14	Erzähltag	Verschiedene / Verkehrs- und Kulturverein	im Dorf und Umgebung
Sa.	20.09.14	Dorfrundgang	Ortsbürgerverein	im Dorf
Fr. – Sa.	26.09.14	Whiskyschiff Böju	Whiskyclub Burg	Schiffsteg Beinwil a/See
Sa.	11.10.14	Hallwilerseelauf	Hallwilerseelauf GmbH	im Dorf
So.	19.10.14	Marronibraten	Naturfreunde	Waldhütte Beinwil a/See
Sa.	25.10.14	Jodlerobe	Jödlerchörl	Löwensaal
Sa.	01.11.14	Weihnachtsbasteln	Elternverein	Kath. Kirche
Sa.	08.11.14	Apéro (Vormittag)	Männerapéro (kein Aushang!)	Foyer Hotel Löwen
Fr. – Sa.	14.11.14 – 15.11.14	Konzert	Männerchor	Löwensaal
Sa. – So.	15.11.14 – 16.11.14	Kerzenziehen	Böjuer-Kerzenziehen-Team	Turnhalle Steineggi
So.	16.11.14	Kirchgemeindeversammlung	Ref. Kirchgemeinde	Ref. Kirche
Mi.	19.11.14	Musikschulkonzert	Musikschule Beinwil am See	Löwensaal
Fr.	21.11.14	Gsचेhtzyt	Elternverein	Waldhütte
Fr.	28.11.14	Gemeindeversammlung	Gemeinderat	Löwensaal
So.	30.11.14	1. Adventsfeier	Ref. + Kath. Kirche + Chrischona-Gemeinde	
Mo. – Mi.	01.12.14 – 24.12.14	Adventsfenster	Landfrauenvereinigung	Dorf
Sa.	06.12.14	HGV-Samichlaus	Gewerbtreibende Beinwil/Birrwil	Löwenplatz
So.	07.12.14	Chlauseinzug	ATB Treichlengruppe	Braui - Hofmatt
Sa.	13.12.14	Christchindimärt	Gewerbtreibende Beinwil/Birrwil	Schulhaus Steineggi
So.	14.12.14	Adventskonzert	Gesang/Mus. Vereine / Ref. Kirche	Kirche
Mi.	24.12.14	Krippenspiel	Ref. Kirchgemeinde	
Do.	25.12.14	Weihnachtsgottesdienst	Chrischona Gemeinde	ehemalige Haschi

# KOMPETENZ VON HIER

www.k-v-h.ch

## CHS

www.chs-immobilien.ch

Christian Schweizer

5734 Reinach  
5707 Seengen

062 772 33 03



## NOTARIATSBÜRO BENZ & PARTNER

Hauptstrasse 2, 5737 Menziken  
Telefon 062 765 77 77  
www.notar-benz.ch

## Garage



5734 Reinach Tel. 062 771 15 21



Sanftes  
Waschen –  
Ihrer  
Wasche  
zuliebe

R. HUNZIKER AG  
Waschmaschinenfabrik  
5726 Gontenschwil

Tel. 062 773 11 70  
www.huwa.ch

seetaler gartenbau ag

5712 Beinwil am See  
www.seetalergartenbau.ch

## wirz

malergeschäft seit 1946

5737 menziken  
russrainstrasse 28  
telefon 062 771 46 09

www.faes-investment.ch

FAES ImmoAG  
Immobilien | Überbauungen

bc BUSINESSCENTER  
Menziken AG

BAHNHOFPLATZ  
Aarau AG

www.faes-immo.ch



www.businesscenter-menziken.ch

www.bahnhofplatz-aarau.ch

## LH officeservice

Hauptstrasse 2 • 5737 Menziken • 062 771 58 18  
info@lh-office.ch

## HÜSLER ARCHITEKTUR

INDIVIDUELLE ARCHITEKTUR



WYDENSTRASSE 1 5734 REINACH 062 772 28 72 HÜSLER-ARCHITEKTUR.CH

Wir zaubern Ihnen Ihr

## Woh!NDERLAND



TEPPICH BRUDERER  
Bodenbeläge und Beschattungen

062 765 60 40



KURT FEHLMANN  
Schreinerei und Innenausbau

062 765 60 30

www.wohnderland.ch