



# dorfheftli

Das offizielle Monatsmagazin für Gontenschwil

05/2017





**PARTYSERVICE**  
**METZGEREI**  
**ULMANN**  
**ZETZWIL**

Telefon 062 773 12 16 • [www.ulmann-metzgerei.ch](http://www.ulmann-metzgerei.ch)

**erismann**  
Tankrevisionen  
Hauswartungen  
Entfeuchtungen

Erismann AG  
5616 Meisterschwanden  
Tel. 056 667 19 65  
[www.erismannag.ch](http://www.erismannag.ch)

**AQUA SEC SERVICE**

Bautrocknung / Entfeuchtung  
Wasserschaden-Sanierung  
Wäschetrockner / Entfeuchter

Meisterschwanden, 056 667 19 64  
[www.aquasecservice.ch](http://www.aquasecservice.ch)

**ARTFLORAL**  
DAS BLUMENGESCHÄFT

**Am Muttertag**  
Sonntag, 14. Mai 2017

sind wir von **10.00 bis 12.00 Uhr** für Sie da

Reinach, Hauptstrasse 49, 062 771 14 22 [www.blumen-artfloral.ch](http://www.blumen-artfloral.ch)  
Oberkulm, Dorfstrasse 3, 062 776 19 49



**steil & flach** GmbH  
**Bedachungen + Fassaden**

Seetalstrasse 60, 5708 Birrwil  
[www.steilyundflach-bedachungen.ch](http://www.steilyundflach-bedachungen.ch)

Beat Haller  
Telefon: 079 333 35 76  
André Frey  
Telefon: 079 435 18 12

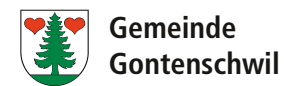
E-Mail: [beatbirrwil@bluewin.ch](mailto:beatbirrwil@bluewin.ch)  
Lager: Oberkulmerstrasse 820  
5728 Gontenschwil

**Montagen:**

- Garten-/Blockhäuser
- Gewächshäuser
- Carport

**Sowie:**

- Umbauten / Sanierungen
- Zimmerarbeiten
- Bedachungen / Dachfenster
- Flachdachabdichtungen
- Fassadenverkleidungen
- Kleintransporte bis 3.5 t



**Gesamterneuerungswahlen der Gemeindebehörden für die Amtsperiode 2018/2021; Anmeldeverfahren**

Am 24. September 2017 findet in Gontenschwil der 1. Wahlgang für die Gesamterneuerungswahlen der Gemeindebehörde für die Amtsperiode 2018/2021 statt:

- 5 Mitglieder des Gemeinderates
- Gemeindeammann
- Vizeammann
- 5 Mitglieder der Schulpflege
- 5 Mitglieder der Finanzkommission
- 3 Mitglieder der Steuerkommission
- 1 Ersatzmitglied der Steuerkommission
- 2 Mitglieder des Wahlbüros
- 2 Ersatzmitglieder des Wahlbüros

Sofern im 1. Wahlgang nicht alle Behörden und Kommissionen vollständig besetzt werden können, wird ein allenfalls erforderlicher 2. Wahlgang am 26. November 2017 durchgeführt.

**Impressum**

**Herausgeberin:** Dorfheftli GmbH, Hauptstrasse 2, Postfach 50, 5734 Reinach, 062 765 60 00, [dorfheftli@artwork.ch](mailto:dorfheftli@artwork.ch)

**Verlags-/Geschäftsleitung:** Heinz Barth

**Redaktionsleitung:** Thomas Moor (tmo.). **Redaktoren:** Graziella Jämsä (grh), Peter Siegrist (psi), Peter Eichenberger (ei), Elsbeth Haefeli (eh), Silvia Gebhard (sg), Franz Feuerhuber (Feusibär)

**Erscheinung Print:** Einmal pro Monat, jeweils am zweiten Mittwoch  
**Erscheinung Onlinedienste:** Tagesaktuelle Publikationen

**Redaktionsschluss:** Erster Mittwoch des Monats, 8.00 Uhr

**Gesamtauflage:** 16415 (Streuung: 15 135)  
**Auflage Dorfheftli Gontenschwil:** 1080 (Streuung: 972)

**Gemeindenachrichten**

**Anmeldeverfahren**

Wahlvorschläge sind gemäss § 29a des Gesetzes über die politischen Rechte (GPR) und § 21b der Verordnung über die politischen Rechte (VGPR) von 10 Stimmberechtigten des Wahlkreises Gontenschwil zu unterzeichnen und bei der Gemeindeganzlei Gontenschwil bis spätestens am 44. Tag vor dem Wahltag, d.h. bis Freitag, 11. August 2017, 12.00 Uhr, einzureichen.

Das erforderliche Formular kann bei der Gemeindeganzlei bezogen werden. Die Namen der Vorgesetzten werden allen Stimmberechtigten mit einem dem Wahlmaterial beigelegten Informationsblatt bekannt gegeben. Im Übrigen wird auf den Grundsatz verwiesen, dass im ersten Wahlgang jede in der Gemeinde wahlfähige Person als Kandidatin oder Kandidat gültige Stimmen erhalten kann (§ 30 Abs. 1 GPR).

**Regelung für die Gemeinderatswahlen**

Für Gemeinderat, Gemeindeammann und Vizeammann ist im 1. Wahlgang eine stille Wahl nicht möglich. Es findet zwingend ein Urnengang statt (§ 30b GPR). Stimmen für den Gemeindeammann

**WEMF-Beglaubigung:** Auflage zur Beglaubigung angemeldet.

**Abopreise:** CHF 30.-/Jahr (inklusive MWST). Ausland auf Anfrage.

**Inserate:** Insertionsmöglichkeiten und -preise unter [www.dorfheftli.ch](http://www.dorfheftli.ch)

**Produktion:** artwork ag, 5734 Reinach, [www.artwork.ch](http://www.artwork.ch)  
**Druck:** Urs Zuber AG, 5734 Reinach, [www.urszuber.ch](http://www.urszuber.ch)

**Copyright:** Für den gesamten Inhalt bei Dorfheftli GmbH. Nachdruck oder Vervielfältigung jeder Art, auch auszugsweise oder für Onlinedaten, ist nicht gestattet. Für unverlangte Zusendungen wird jede Haftung abgelehnt.



**Zertifizierung:**  
Klimaneutrale Produktion aller Dorfheftli.



## Gemeindenachrichten – Fortsetzung

und den Vizeammann sind, unabhängig vom Ausgang der Wahl, gültig, wenn diese bei gleichzeitig stattfindender Wahl von Gemeindeammann, Vizeammann und Gemeinderat auf demselben Wahlzettel auch die Stimme als Mitglied des Gemeinderates erhalten (§ 27a Abs. 2 GPR).

### Regelung für die übrigen Wahlen (Stille Wahlen)

Sind für Schulpflege, Finanzkommission, Steuerkommission, Steuerkommission-Ersatz sowie für die Mitglieder und Ersatzmitglieder des Wahlbüros, weniger oder gleich viele wählbare Kandidatinnen und Kandidaten vorgeschlagen, als zu wählen sind, wird mit der Publikation der Namen eine Nachmeldefrist von 5 Tagen angesetzt, in der neue Vorschläge eingereicht werden können. Übertrifft die Anzahl der Anmeldungen nach dieser Frist die Anzahl der zu vergebenden Sitze nicht, werden die Vorgeschlagenen von der anordnenden Behörde bzw. vom Wahlbüro als in stiller Wahl gewählt erklärt. Für allenfalls noch zu vergebende Sitze ist eine Wahl an der Urne durchzuführen (§ 30a GPR).

### Veranstaltungen im Juni

04. Juni, 14.00–17.00 Uhr  
Museum offen, Museumskommission
09. Juni  
Schnellster Gontenschwiler (Mehrzweckhalle)  
Satus Gontenschwil
- 09.–11. Juni  
Feldschieszen in Unterkulm, Schützengesellschaft
10. Juni  
Abendunterhaltung mit dem Nockalm Quintett (Mehrzweckhalle), Satus
13. Juni  
Kirchgemeindeversammlung (Kirchgemeindehaus), Kirchgemeinde
16. Juni  
Gemeindeversammlung (Mehrzweckhalle)  
Gemeinde Gontenschwil

## FRÜHLINGSERWACHEN IM GAUTSCHI-PARK REINACH AG

Exzellenter Wohnkomfort, viel Grün, Licht und Sonne charakterisieren den Gautschi-Park. Hier erhält das Leben eine ganz neue Qualität.

25 Eigentumswohnungen von 3½-Zimmer bis 5½-Zimmer ab CHF 389'000.–  
6 Reiheneinfamilienhäuser ab CHF 612'000.–


Wir freuen uns auf Ihre Kontaktaufnahme und sind immer gerne für Sie da.



VAREM DEVELOPMENT AG  
6405 Immensee – 041 566 76 76 – r.schmid@varem.biz – www.gautschi-park.ch



Nutze die Stärken von 2 Trainingscentern für Deinen Erfolg, ohne zusätzliche Kosten. Das grösste und vielseitigste Angebot um Deine Ziele zu verwirklichen.

1+1 =  mehr Abwechslung, mehr Spass  
mehr Erfolg, mehr ist mehr....

Krafttraining  
Cardiotraining  
Sauna / Solarium  
Gruppenfitness  
Kinderbetreuung

Krafttraining  
Workout  
Cardiotraining  
Functional-Tower  
365 x 06.00 - 21.30 Uhr

**pro  
FIT**  
Menziken Tel. 062 771 57 55

www.2-for-you.ch

**müli  
FIT**  
Unterkulm Tel. 062 776 57 55

## SPEZIAL- UND SICHERHEITSHOLZEREI

Ob mit modernsten Techniken, Krananlagen oder Kletterei am Langseil – unsere lange Erfahrung bietet immer eine Lösung für Spezialfälle in Park- und Gartenanlagen.

### Unsere Spezialarbeiten sind:

Wasserverbauungen, Trockenbiotope, Nassstandorte,  
Seeprojekte, Sanierung von Fließgewässern

Forstbetrieb aargauSüd  
5734 Reinach AG, 079 320 08 32, uwanderon@reinach.ch



 **FORSTBETRIEB aargauSüd**

## Vereinsnachrichten

### Armbrustschützen

Infos: Marcel Kuster, Brüggelmattstrasse 4, 5737 Menziken, Tel. 062 771 94 79, md.kuster@bluewin.ch

### Bibliothek

Die Bibliothek befindet sich im Erdgeschoss des Husmatt-Schulhauses. Öffnungszeiten: Montag, 18.00 – 19.30 Uhr; Mittwoch, 14.00 – 15.30 Uhr und Samstag, 10.00 – 11.30 Uhr. Während der Schulferien bleibt die Bibliothek geschlossen. Infos: Ursula Erismann, Dorfstrasse 188, 5728 Gontenschwil, 062 773 22 50

### Club K

Infos: Didi Würzler, Hübelstrasse 254, 5728 Gontenschwil, Tel. 079 371 41 10, didi.wuerzler@bluewin.ch

### Damen-Kegelklub Bad Schwarzenberg

Infos: Heidi Voramwald, Sandhübelstrasse 470, 5737 Zetzwil, Tel. 062 773 19 27, fam.voramwald@gfwnet.ch, www.fatkv.ch

### David Brown Et Case Club Switzerland

Infos: Alfred Dätwyler, Wilistrasse 240, 5728 Gontenschwil, Tel. 079 938 02 31, wilianer@bluewin.ch

### Dorfmuseum

Sonderausstellung «Puppenstuben und Modelltraktoren». Öffnungszeiten: 1. Sonntag in den Monaten April, Mai, Juni, September, Oktober, November, jeweils von 14.00 bis 17.00 Uhr. 21. Mai 2017, 10.30 bis 17.00 Uhr: Internationaler Museumstag. Festwirtschaft mit Risotto ab 12.00 Uhr, Getränke, Kaffee und Kuchen. Als weitere Attraktionen: Spiel-Parcours für Kinder mit ferngesteuerten Modelltraktoren sowie Präsentation grosser Traktoren rund ums Dorfmuseum. Auch ausserhalb der angegebenen Öffnungszeiten sind Führungen möglich. Infos: René Würzler, Tel. 062 773 25 30, rene.wuerzler@bluewin.ch

### FC Gontenschwil

Infos: Adrian Joller, Schützenmatte 1207, 5728 Gontenschwil, Tel. 062 773 21 52, info@fcgontenschwil.ch, www.fcgontenschwil.ch

### Ferienzentrums Wannental

Infos: Tel. 062 773 28 32, ferienzentrum@wannental.ch, www.wannental.ch

### Flash-Drivers Wynental

Jeden letzten Sonntag im Monat ein öffentlicher Höck. In-

fos: Jennifer Rohr, Dorfstrasse 43, 5723 Teufenthal, Tel. 079 381 63 31, jennifer.rohr@bluewin.ch

### Frauenturnverein STV

Infos: Vreni Hunziker, Bergstrasse 661, 5728 Gontenschwil, Tel. 062 773 21 36, vw\_hugo@bluewin.ch

### Gemischter Chor

Proben jeweils dienstags, um 20.00 Uhr im Schulhaus Husmatt. Wer gerne singt und gesellig ist, den laden wir herzlich ein zu einem Schnupperabend mit uns. Infos: Margrit Schalch, Maihuserstrasse 17, 5737 Menziken, Telefon 062 771 01 65, chgemischterchorgontenschwil.simplesite.com

### Historische Vereinigung Wynental

Infos: Raoul Richner, Steinfeldstrasse 12, 5033 Buchs, Tel. 062 822 69 08, raoul.richner@bluewin.ch, www.hvw.ch

### Hornusserverein

Infos: Markus Zubler, Mitteldorfstrasse 4, 5606 Dintikon, markuszubler@yahoo.com

### Jagdgesellschaft Gontenschwil

Infos: Hans Peter Hauser, Postfach 20, 5728 Gontenschwil, hans-peter-hauser@bluewin.ch, www.reviergontenschwil.jimdo.com

### Kulturkommission

Muttertagskonzert mit tacchi alti am So., 14. Mai 2017 um 17.00 Uhr. tacchi alti feiert 2017 das zehnjährige Bestehen. Ihre Musik ist zutiefst berührend, wohlklingend und von der Volksmusik inspiriert. Die drei Musiker, Flöte Barbara-Gabriella Bossert, Harfe Kathrin Bertschi und Bratsche Hannes Bärtschi, wissen mit ihrer Musik die Zuhörer zu begeistern. Infos: Ursula Kaufmann, Dorfstrasse 421, 5728 Gontenschwil, Tel. 062 773 20 27, ursulaka@bluewin.ch

### Landfrauenverein

Infos: Karin Nyffeler, Oberes Feld 1173, 5728 Gontenschwil, Tel. 062 773 17 12, erichnyffeler@bluewin.ch

### Musikgesellschaft Gontenschwil

Infos: Didi Würzler, Hübelstrasse 254, Natel 079 371 41 10, info@mvgontenschwil.ch, www.mvgontenschwil.ch

### Natur- und Vogelschutzverein

Jeder 1. Samstag im Monat ist Arbeitstag. Besammlung: 13.30 Uhr beim Feuerwehrmagazin. Einsatzfreudige Helfer je-

den Alters sind herzlich eingeladen. Ein Zobig wird spendiert. Infos: Peter Hirt, Dorfstrasse 583, 5728 Gontenschwil, Tel. 062 773 10 49, pr.hirt@ziknet.ch, www.nvgontenschwil.ch

### Posaunenchor

Infos: Erich Sommerhalder, Ankergasse 373, Tel. 062 773 12 47, 5728 Gontenschwil, erich.sommerhalder@bluewin.ch

### Pro Senectute Aargau

Pro Senectute Aargau, Beratungsstelle Bezirk Kulm, Hauptstrasse 60, 5734 Reinach, Telefon 062 771 09 04, info@ag.prosenectute.ch, www.ag.prosenectute.ch. Öffnungszeiten: Montag bis Freitag von 8.00 bis 11.30 Uhr. Ortsvertretung: Otto Wälti, Telefon 062 897 28 00 und Susanne Frey, Telefon 062 773 26 67

### Renault Fan- und Freizeitclub Wynental

Infos: Alfred Dätwyler, Wilistrasse 240, 5728 Gontenschwil, Tel. 079 938 02 31, wilianer@bluewin.ch

### Rhönradgruppe

Turnzeiten: Mittwoch, 18.00 bis 19.00 Uhr und Samstag, 10.00 bis 12.00 Uhr, Mehrzweckhalle Gontenschwil. Infos: Remo Meyer, Mittelgäustrasse 2B, 4616 Kappel, Tel. 077 402 65 74, remo.meyer@satus-gontenschwil.ch

### Samariterverein

Infos: Margrit Dysli, Moränenweg 963, 5728 Gontenschwil, Tel. 062 773 22 21, mdysli@bluewin.ch, www.samariter-aargau.ch

### Schützengesellschaft Gontenschwil

Infos: Marc Hess, Sonnegrain 920, 5728 Gontenschwil, Tel. 062 773 30 10, marc.hess@bluewin.ch, www.sg-gontenschwil.ch

### Spitex Mittleres Wynental

5727 Oberkulm, 062 776 12 53, www.az-oberkulm.ch. Gemeindefürsorge, Hauswirtschaftliche Leistungen, Mahlzeitendienst, Autofahrdienst 062 768 82 30

### STV Gontenschwil

Infos: Stefanie Gloor, Postfach 114, 5728 Gontenschwil, stefi\_gloor@gmx.ch, www.stvgontenschwil.ch

### SV Volley Wyna

Unser Verein freut sich immer über neue Mitglieder. Trainingszeiten der verschiedenen Mannschaften siehe unter www.volleywyna.ch. Infos: Andy Gautschi, Kasernstrasse 10, 5737 Menziken, Tel. 079 713 84 25, andy.gautschi@bluewin.ch

### Turnverein SATUS

Infos: Karin Huber, Hübelstrasse 1051, 5728 Gontenschwil, karin.huber@satus-gontenschwil.ch, www.satus-gontenschwil.ch

### Verein Brockenstube Chorlihaus

Infos: Max Burgherr, Untere Egg 883, 5728 Gontenschwil, Tel. 062 773 23 56

### Verein Handel Gewerbe Industrie Gontenschwil/Zetzwil

Infos: Peter Haller, Schwarzenberg 340, 5728 Gontenschwil, Tel. 078 609 44 67, hgigz@hgigz.ch, www.hgigz.ch

### Vereinigung Schüeli Gontenschwil

Erhaltung und Vermietung des Schüelis an der Schüelistrasse / Bachstrasse 94. Infos: Walter Forrer, Winkelweg 2, 57 27 Oberkulm, Tel. 062 776 21 29, www.schueli.ch

## Kirchgemeinden

### Katholische Kirchgemeinde

Gottesdienste der Pfarrei St. Anna:  
Samstag, 17.30 Uhr, in Beinwil am See  
Sonntag, 10.15 Uhr, in Menziken  
Übrige Veranstaltungen siehe Pfarrblatt

### Reformierte Kirchgemeinde

Gottesdienste in Zetzwil am 1. und 3. Sonntag um 9.30 Uhr, normalerweise im Kirchlein Zetzwil; am 2., 4. und 5. Sonntag jeweils um 09.30 Uhr in der Kirche Gontenschwil



## Abfallsammeltermine

### Sammelstelle beim Chorlihus

Mittwoch von 13.15 bis 14.30 Uhr und Samstag von 09.30 bis 11.30 Uhr

#### Altglas

Glascontainer bei der Sammelstelle. Das Glas muss unbedingt nach Farben getrennt eingeworfen werden. Nur reines Glas einwerfen, also keine Verschlüsse, kein Porzellan, Ton oder Steingut, keine Umhüllungen aus Metall, Plastik, Stroh oder Textilien. Papieretiketten können an den Flaschen belassen werden.

#### Altmetalle

Für die Entsorgung von Eisenröhren, Boiler, Dachrinnen, Drahtgitter, leere Blechfässer, Fahrräder etc. stehen bei der Sammelstelle entsprechende Container bereit. Brennbares Material bitte entfernen und der ordentlichen Kehrriechtabfuhr mitgeben.

#### Altpapier

Für die Entsorgung von Altpapier und Karton steht bei der Sammelstelle je separate gedeckte Container bereit. Keine Plastiksäcke verwenden.

#### Aludosen/Weissblechbüchsen

Für die Entsorgung von Weissblechdosen, auch lackierte und bedruckte, steht bei der Sammelstelle ein Container bereit. Für die Entsorgung von Getränkedosen steht ein separater Sammelbehälter bereit.

#### Batterien

Zurück zur Verkaufsstelle zurückzugeben. Die Verkäufer sind gesetzlich zur Rücknahme verpflichtet. Die Batterien können auch in der Sammelstelle abgegeben werden.

#### Bauschutt

Kleinmengen bis 100l können in der vorgesehenen

Mulde bei der Sammelstelle abgegeben werden. Grössere Mengen müssen verrechnet werden (CHF 10.00 pro 100l). Holz, Plastik und Dämmmaterial sind kein Bauschutt. Fensterglas, Spiegel und Keramik sind in Ordnung.

#### Elektro-/Haushaltgeräte, Leuchtstoffröhren, Sparlampen

Fernsehapparate, Radio- und Hi-Fi-Geräte, Computer sowie andere elektronische Haushaltgeräte sind der Verkaufsstelle zurückzugeben. Es steht jedoch bei der Sammelstelle eine entsprechende Mulde zur Verfügung. Für die Entsorgung von Elektrokabel sowie Leuchtstoffröhren und Sparlampen stehen separate Container bereit. Kühlschränke und Tiefkühltruhen sind direkt beim Recycling-Paradies, Reinach, Tel. 062 771 72 73, abzugeben.

#### Grünabfuhr

Das Sammelgut ist am Abfuhrtag bis 7.00 Uhr an den ordentlichen Kehrriechtsammelplätzen in Bündel (100 x 50 x 50 cm / max. 25 kg) oder in geeigneten Gebinden zu 70, 140, 240 und 800 Liter bereitzustellen und mit einer Gebührenmarke oder einer Jahresvignette der Gemeinde Gontenschwil zu versehen. Die Gebührenmarken können bei der Dorfmetzg Moser Markus, beim Volg oder bei der Abteilung Finanzen (nur Jahresvignetten) bezogen werden. Daten: 11./18./23 Mai, 1./8./15./22./29. Juni, 6./13./20./27. Juli, 3./10./17./24./31. August, 7./14./21./28. September, 5./12./19./26. Oktober, 2./16./30. November, 14./28. Dezember 2017

#### Häckseldienst

Zum Häckseln eignen sich Sträucher- und Baum-

schnitte, möglichst lang geschnitten, mit den dicken Enden auf der gleichen Seite. Holz, welches mehr als 30cm Durchmesser hat, kann nicht gehäckselt werden. Die ersten 15 Minuten werden gratis gehäckselt. Grössere Mengen müssen verrechnet werden (CHF 300.00 pro Stunde). Das Häckselgut wird nicht mitgenommen! Das zu häckselnde Holz muss am Strassenrand deponiert werden! Daten: 2. Oktober, 6. November 2017. Anmeldungen für den Häckseldienst werden auf der Gemeindekanzlei entgegengenommen. Es werden nur angemeldete Posten gehäckselt.

#### Hauskehrriech

Die Kehrriechtabfuhr ist gebührenpflichtig und findet einmal wöchentlich jeweils am Mittwoch statt. Das Sammelgut ist am Abfuhrtag bis 7.00 Uhr an den ordentlichen Kehrriechtsammelplätzen in Kehrriechtsäcken zu 17, 35, 60 oder 110 Litern Inhalt mit max. 25kg Gewicht bereitzustellen und mit Gebührenmarken der Gemeinde Gontenschwil zu versehen. Bitte den Hauskehrriech erst am Abfuhrtag bereitzustellen, da dieser in der Nacht von Tieren zerfetzt werden kann! Die mit Gebührenmarken versehenen Kehrriechtsäcke können auch in Norm-Containern bereitgestellt werden. Die Gebührenmarken können in der Dorf-Metzg Markus Moser und im Volg Gontenschwil bezogen werden.

#### Kadaver

Tierkadaver werden in der Kläranlage im Moos, Reinach, Tel. 062 771 72 73, entgegengenommen. Öffnungszeiten: Montag bis Samstag, 10.30 bis 11.00 Uhr.

#### Kaffeekapseln

Für die Entsorgung von Kaffeekapseln steht ein entsprechender Sammelbehälter bereit.

#### Kleider/Textilien/Schuhe

Gute, haushaltreine, tragbare Bekleidung inkl. Schuhe sowie Tisch-, Bett- und Haushaltwäsche (keine defek-

ten Artikel) können bei der Sammelstelle in den dafür vorgesehenen Container geworfen werden. Es finden keine Kleidersammlungen mehr statt.

#### Korkzapfen

Für die Entsorgung von Korkzapfen steht ein Sammelbehälter bereit.

#### Speiseöl/Maschinenöl

Altöl aus Haushaltungen wie Pommes-frites-Öl, Motoren-, Getriebe- und Maschinenöl können bei der Sammelstelle abgegeben werden. Speiseöle und Motorenöle getrennt sammeln und abgeben.

#### Sonderabfälle

Farben- und Lackreste, Klebstoffe, Lösungs- und Reinigungsmittel, Pflanzen- und Holzschutzmittel, Säuren, Laugen, weitere Chemikalien, Altmedikamente, Thermometer, Geräte mit Quecksilber etc. auf keinen Fall in die Kanalisation geben. Verkaufsstellen (Drogerien und Apotheken) sind gesetzlich verpflichtet, derartige Abfälle zurückzunehmen.

#### Sperrgut

Sperrige Einzelstücke (Kleinsperrgut) sind mit einer Gebührenmarke zu versehen und der Kehrriechtabfuhr mitzugeben. Sie dürfen das Ausmass von 100 x 50 x 50 cm und ein Gewicht von 25 kg nicht überschreiten. Die Gebührenmarken können in der Dorf-Metzg Markus Moser und im Volg Gontenschwil bezogen werden.

#### Tetra-Pak

Für das Entsorgen von Tetra-Pak steht ein separater Behälter bereit.



Wir renovieren auch schwierige Fälle!



...fragen Sie uns!

**HUNZIKER  
HEGETSCHWEILER  
INNENAUSBAU**

- Schreinerei
- Fenster / Türen
- Umbauten

5727 Oberkulm  
Telefon 062 776 29 48

5728 Gontenschwil  
Natel 079 684 51 60

**Husqvarna**  
READY WHEN YOU ARE

Kümmern Sie sich  
nicht ums Mähen.



Automower® 105

Fr. 1'390.- \*

\* exkl. Installationsmaterial

Geniessen Sie  
einfach einen  
schönen Rasen!



Professionelle Installation des Begrenzungskabels.

Lust  
auf mehr  
Freizeit?

- Beratung
- Vorführung
- Verkauf
- Service

**Lustenberger**  
Landtechnik AG

5732 Zetzwil Tel. 062 773 24 81 www.lustenberger-landtechnik.ch  
Traktoren | Landmaschinen | Motorgeräte | Hydraulik-Service

**PEUGEOT 308 GT**  
≡ BEREIT FÜR DEN GT-SPIRIT? ≡



**Bolliger Garage AG**  
PEUGEOT VERTRETUNG  
5728 Gontenschwil  
Tel +41 (0)62 773 15 69  
www.bolliger-garage.ch



PEUGEOT

## Sie bringt Farbe ins Leben ihrer Kundschaft

Sie ist Malerin geworden, weil sie etwas Praktisches lernen wollte. Doch die Leidenschaft für Farben und Gestaltung hat Marianne Hess nie mehr losgelassen. Dieses Jahr feiert sie mit ihrem Unternehmen als Kundenmalerin in Gontenschwil den fünften Geburtstag.

(grh) – Die einen wollen ihrem Wohnzimmer mit einer farbigen Wand ein neues Gesicht verleihen. Die anderen wünschen sich, dass die Hausfassade in neuem Glanz erstrahlt. «Das sind zwei Projekte, wie sie häufiger vorkommen», schildert Kundenmalerin Marianne Hess. Doch eigentlich seien der Fantasie fast keine Grenzen gesetzt. Denn neben der Lehre zur Malerin hat Marianne Hess auch die Vorarbeiterschule absolviert, ist Lehrlingsausbildnerin, hat sich in Sachen Schriften, Anstrichtechnik und Farbpsychologie weitergebildet. «Die Wünsche der Eigentümer bestmöglich mit der Architektur der Gebäude zusammenzubringen und in Szene zu setzen, finde ich faszinierend», beschreibt sie mit strahlendem Lächeln ihre Tätigkeit. Zufriedene Kunden seien ihre Visitenkarte, spielten sie doch eine wichtige Rolle bei Empfehlungen für Liebhaberprojekte. Gerne macht Marianne Hess bei Beratungen Mut zur Farbe. «Seien dies Fensterläden im Kontrast zur Fassade oder andere Akzente der Gestaltung, wohlplatziert und unaufdringlich.» Von Montag



Hier hat Marianne Hess Farbe ins Spiel gebracht.

bis Donnerstag ist die Malerin unterwegs. Am Freitag stünden dann Organisatorisches und Büroarbeiten auf dem Plan. Die ersten fünf Jahre als Kundenmalerin seien wie im Flug vergangen. «Ich bin dankbar für die vielen schönen Arbeiten, die ich realisieren durfte», sagt Marianne Hess. «Und ich freue mich jetzt schon auf alle kommenden Herausforderungen. Ein Anruf genügt, damit Farbträume drinnen und draussen wahr werden.»

Marianne  
**Hess**  
Kundenmalerin

Sonnegrain 920  
5728 Gontenschwil

Telefon 062 773 30 10  
Mobile 079 737 16 85

marianne.hess-wey@bluewin.ch



# Panflöten KONZERTE

der Volkshochschule Wynental [www.panflodie.ch](http://www.panflodie.ch)

Kath. Kirche, 6289 Hitzkirch  
Freitag, 19. Mai 2017 | 20:00

Ref. Kirche, 5728 Gontenschwil  
Samstag, 20. Mai 2017 | 18:00

Kath. Kirche, 6221 Rickenbach  
Sonntag, 21. Mai 2017 | 17:00

Eintritt frei - Kollekte

Inseratesponsor:



Busbetriebe und Garage Adolf Hüsler  
6221 Rickenbach  
Tel. 041 930 02 15

# PA one-2-one



**Personal Training**  
**Fitness Studio**  
Bahnhofstrasse 6  
5737 Menziken  
[www.pa-one-2-one.ch](http://www.pa-one-2-one.ch)

Wir bieten optimale Voraussetzungen für ein regelmässiges Gesundheitstraining. Ganz egal was Ihr körperliches Anliegen ist, die Eins-zu-Eins Beratung und persönliche Betreuung unterstützt Sie, Ihr Ziel zu erreichen.

**Tag der offenen Tür!!!**

**13. Mai 2017**

**10:00 - 18:00 Uhr**

**Jubiläums Angebot**  
bei Abo-Abschluss zusätzlich  
5 Trainingseinheiten

## Landfrauen genossen «Wellness fürs Spiegelbild»

Sie gehen gemeinsam auf Reisen, feiern Feste, bilden sich weiter – bei den Landfrauen Gontenschwil ist immer etwas los. Im Frühlings-Workshop gab Brigitt Honauer individuelle Tipps fürs perfekte Outfit und verriet, wie Einkaufen richtig Spass macht.



Eine ungewohnte Farbe, ein üppiges Muster – Brigitt Honauer (unten) hatte viel Anschauungsmaterial mitgebracht.

(grh) – «Die einzige Problemzone einer Frau ist der Kopf», schon mit dieser Aussage erntete Brigitt Honauer, diplomierte Farb- und Modestilberaterin, herzhaftes Lachen. «Denn jede Frau ist schön. Ob gross, ob klein, ob kräftige Beine oder üppige Oberweite – die Frage ist immer: wie ziehe ich mich an? Wie bringe ich mich zur Geltung?»



Aufmerksam betrachten die Teilnehmerinnen die Anschauungsbilder, unter ihnen auch Karin Nyffeler, Präsidentin der Landfrauen Gontenschwil und Organisatorin des Abends. Wie ist sie eigentlich auf die Idee für den Workshop gekommen? «Der Landfrauenverband wurde einst gegründet, damit sich die Bäuerinnen einer Region vernetzen konnten.» Weiterbildung in Haus- und Landwirtschaft sowie die Pflege kultureller Traditionen hätten im Vordergrund gestanden. «Selbstverständlich halten wir diese Werte nach wie vor hoch. Doch

die Landfrauen gehen mit der Zeit. Bei uns sind Vertreterinnen aller Berufsgattungen und jeden Alters willkommen.» Die Landfrauen wollen das Zusammensein geniessen, soziale Kontakte knüpfen und stärken, um auf diese Weise das Leben

in der Gemeinde mitzugestalten. «Ich freue mich, wenn ich erlebe, wie die Frauen sich gegenseitig unterstützen», schildert Karin Nyffeler. «Wellness fürs Spiegelbild», wie der Workshop von Brigitt Honauer hiess, zeigte sich als gutes Beispiel. Bei der Analyse von Schulterbreite oder Stoffmustern wurde viel gelacht. Brigitt Honauer ermutigte die Gruppe: «Das passende Stück zu finden, kann dauern. Aber es lohnt sich.» Den Gontenschwiler Landfrauen wird bestimmt etwas einfallen. Vielleicht ein Markt zum Kleidertausch oder ein Nähnachmittag? Karin Nyffeler schmunzelt: «Das wird sich zeigen, einfach wieder vorbeikommen.»

**Ihr Näh- und Stoff-Fachgeschäft in Reinach**

**schriber**  
STOFFE • BÜGELN • KAFFEE

**Style your BERNINA**

Sichere dir eine B330 Deluxe mit deinem Design!  
[www.bernina.ch](http://www.bernina.ch)



**BERNINA 330 mit Deluxe Nähfüssen plus dein Styleskin für Fr. 1390.– statt Fr. 1540.–.**

Aktion gültig bis 31.5.17.

Jetzt **-150.–** Rabatt



Schribers Fachfrauen:  
Rosmarie Estermann und Jolanda Zihlmann begrüssen Sie gerne!

R. Schriber Bernina Näh-World – Neudorfstrasse 2 – 5734 Reinach – 062 771 31 73 – [www.rschriber.ch](http://www.rschriber.ch)  
Hauptgeschäft: Hauptstr. 38, 6280 Hochdorf / Filialen: Hauptstrasse 15, Inwil / Kirchbühlstrasse 2a, Muri



WWW.LINDENHOF-REINACH.CH

**LINDEN**  
 zentral leben. modern wohnen. *hof*

„DAS GENIESSEN WIR IM  
 LINDENHOF: DIE COOLE LAGE,  
 DEN SITZPLATZ, DEN SCHÖNEN  
 AUSBAU, DIE NÄHE ZU CAFÉ  
 UND LÄDEN.“

Z. UND S., BEWOHNER EINER WG IM LINDENHOF

**ERSTVERMIETUNG:**

**3.5 ZIMMER / AB CHF 1600.-**

**4.5 ZIMMER / AB CHF 1960.-**

**INFOS UNTER 044 389 77 87**



## Firobe-Chile mit der OLG Rymenzburg

Die Gottesdienstbegleitgruppe der ref. Kirchgemeinde Gontenschwil-Zetzwil zeigte sich kreativ und unkonventionell, als sie die OLG Rymenzburg in die Kirche holte. Die Firobe-Chile startete an diesem Freitagabend denn auch gleich mit einem Spurt der anwesenden Orientierungsläufer zusammen mit Pfarrer Lobsiger durchs Kirchenschiff. Musikalisch mit Schlagzeug und Piano waren ebenfalls etwas andere Töne als sonst zu hören. Das Publikum erfuhr im Laufe des Anlasses, dass OL unheimlich Spass macht.



(eh) – Urs Hirt erklärte den Anwesenden im Sportdress vor dem kirchlichen Rednerpult seinen Verein und die Sportart, welche immer ein Wettkampf gegen die Zeit und gegen sich selbst sei. Orientierungslauf ist ein Sport für die ganze Familie. Er findet in der Natur, abseits von jeglicher Hektik statt und braucht keine Vorkenntnisse. Die wichtigsten Utensilien sind der Kompass, die Karte, der Patch für die Zeitmessung und die richtigen Schuhe. Das nötige Wissen erhält man im Verein, der auch immer wieder Kurse für Jugendliche anbietet. Für Orientierungsläufer ist es eine

Selbstverständlichkeit, der Natur mit Respekt und Rücksicht zu begegnen.

Hirt hatte sich auch persönliche Gedanken zu Überschneidungen zwischen OL und Kirche gemacht. Er zog Vergleiche zwischen Fachbegriffen des OL und denjenigen des christlichen Glaubens. Stimmungsvolle Bilder zeigten die beiden Kurzfilme «More than running» und «Go hard or go home» aus der OL-Szene.

Die Erläuterungen wurden aufgelockert durch die zwei Musikerfreunde Florian Fretz und Sandro Berner mit ihren Instrumenten. Das Publikum war begeistert und liess die beiden erst nach einer schlagzeugkräftigen Zugabe gehen. Einige der Besucher liessen sich am Schluss motivieren, den ausgesteckten OL rund um die Kirche abzulaufen und, mit Unterstützung der geübten Läufer, sich an den Posten zu orientieren. Urs Hirt empfahl den neuen Läufern: «Ned dör d'Chile döre seckle.» Rosmarie Hirt, Mitglied der GD-Begleitgruppe, bedankte sich mit einem Gebet, lud zu einem kleinen Apéro ein und informierte über die Firobe-Chile vom 15. September 2017, welche von mehreren Alphornbläsern aus unserer Region gestaltet werden wird.

Fotos unter [www.kirche-gontenschwil-zetzwil.ch](http://www.kirche-gontenschwil-zetzwil.ch)





**Malergeschäft**  
**Döbeli**  
**Unterkulm**

- ✿ Fassaden- und Innenrenovation
- ✿ Tapezierarbeiten
- ✿ Farbberatung
- ✿ Spritzarbeiten
- ✿ Bodenbeschichtung

Tel. 062 776 12 49  
www.malerdoebeli.ch



**coiffeur**  
**ramona**

**Öffnungszeiten**  
Montag 08.00 – 11.30 Uhr / 13.30 – 18.30 Uhr  
Dienstag + Donnerstag 8.30 – 18.30 Uhr  
auf Voranmeldung Samstagmorgen geöffnet

**Wir sind bereit für die Sommerfrisuren und Haarfarben**

Neudorfstrasse | 5727 Oberkulm | 062/776 06 16

**IHR PARTNER  
IN DER REGION  
FÜR UHREN, SCHMUCK,  
BRILLEN UND KONTAKTLINSEN**

**AKTUELL  
korrigierte Sonnenbrillen  
Basismodelle ab Fr. 195.00**



**H I R T** AUGENOPTIK  
UHREN  
BIJOUTERIE

**HIRT AG  
AUGENOPTIK**  
5734 Reinach  
062 771 17 78

## Auf Exkursion mit dem Natur- und Vogelschutzverein

Bei minus zwei Grad und in fast totaler Dunkelheit trafen sich über zwanzig Teilnehmende verschiedener Generationen zu dieser spannenden Exkursion mit dem Thema: «Wer singt denn da?». Mit Mützen, Handschuhen und Feldstechern bewaffnet, liess sich die motivierte Schar durch die vielfältige Landschaft Gontenschwils führen. Die aufsteigende Sonne schenkte nebst den erwachenden Vogelstimmen herrliche Ausblicke über Dorf, Hügel und Vegetation.



(eh) – Amsel und Hausrotschwanz starten ihr Morgenlied bereits siebzig Minuten vor Sonnenaufgang. Dies ist auf der Vogeluhr des Naturschutzbundes (NABU) ersichtlich, welche jeden Vogel und seine Zeit des morgendlichen Gesangs erfasst. Ein Rotkehlchen kann auch mal, verwirrt vom Licht, mitten in der Nacht unter einer Strassenlampe singen.

Auf dem Spaziergang durch die Morgendämmerung konnten die Teilnehmenden unter kundiger Führung von Peter Hirt und weiteren anwesenden Vereinsmitgliedern einzelne Vogelstimmen erkennen lernen. Man erfuhr, dass die Wasseramsel taucht und schwimmt und so zu ihrem Übernamen «Jagdhund des Wassers» kam. Der Rotmilan zieht bereits majestätisch seine Kreise hoch am sich aufhellenden Himmel und die Krähe ist auf der Jagd und raubt mit Vorliebe Vogelnester aus. Der Gesang des Buchfinken lässt sich am ehesten mit lustigen Eselsbrücken lernen. Die Amsel hüpf



und der Star schreitet über die Wiese, weshalb man sie gut voneinander unterscheiden kann. Der Mauersegler ist noch nicht aus seinem Winterquartier eingetroffen, wird aber in Kürze erwartet.

Das Bestimmen der Vogelstimmen lässt sich am ornithologischen Grundkurs des Natur- und Vogelschutzvereins erlernen. Diesen haben einige der jüngsten Teilnehmer absolviert und lassen die Schreiberin über deren erworbenes Wissen staunen.

Der Gesang von Mönchsgrasmücke, Kohl- und Blaumeise, Kleiber, Trauerschnäpper und der Singdrossel mischt sich mit fortschreitendem Morgen mehr und mehr ein. Das Heraushören der einzelnen Stimmen wird somit immer schwieriger. Dies ist dann der Zeitpunkt, an dem die Exkursionsteilnehmenden zur Weiherhütte geführt werden. Dort warten bereits herrlich heisser Kaffee und Sonntagszopf. Eine äusserst interessante und inspirierende Führung kommt so zu ihrem Ende.



# R. STEINER AG

Der Kundenmaurer, Gipser, Plattenleger  
und Holzbauer in der Region

R. Steiner AG

Gontenschwilerstrasse 3

Telefon 062 776 32 37

5727 Oberkulm

Telefax 062 776 39 31

info@r-steiner-oberkulm.ch

www.r-steiner-oberkulm.ch

**NEU: IHR PARTNER AUCH IM HOLZBAU!**

## Ihr offizieller VW-Vertriebspartner

# Garage Gloor AG



Dorfstrasse 489 | 5728 Gontenschwil

T 062 773 12 61 | info@garage-gloor.ch | www.garage-gloor.ch

## Wundernasen aufgepasst!

Moderne 2 ½- bis 4 ½-Zimmer-  
Wohnungen zu vermieten  
an der Widenmattstrasse  
in Gontenschwil.

Ruhe. Natur. Wohlfühlen pur.

- Bei uns wohnen Sie einen Monat gratis
- Überzeugen Sie sich vor Ort und geniessen Sie einen Imbiss der Dorfmetzgerei und der Bäckerei

**WIDENMATT**  
GONTENSCHWIL  
WOHNEN AM DORFBACH

**TAG DER  
OFFENEN TÜR**  
SA., 20. MAI  
11 – 14 UHR

## INTERCITY

Immobilienleistungen [www.intercity.ch](http://www.intercity.ch) 041 418 40 10

Alexandra Limacher | 041 418 40 28



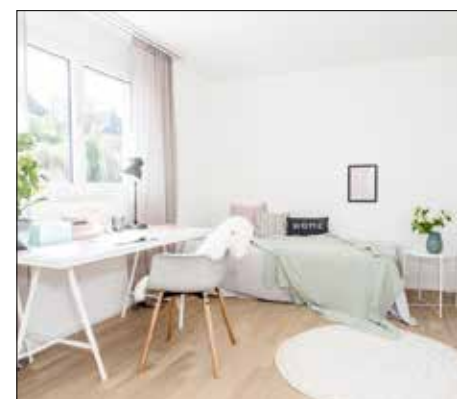
GEMEINDE

## Widenmatt: Hier wohnt man auf der Sonnenseite

Wer von uns steht nicht gerne auf der Sonnenseite des Lebens? Speziell natürlich auch dann, wenn es ums Wohnen geht. Und da bietet die neue Überbauung Widenmatt in Gontenschwil die besten Voraussetzungen. Die Begeisterung bei den Interessenten jedenfalls ist durchwegs gross.

(tmo.) – Die drei Wohneinheiten mit insgesamt 24 Mietwohnungen sind am Dorfbach gelegen. Sonnig, ruhig, idyllisch. Und ganz wichtig: Die Wohnungen (2,5 bis 4,5 Zimmer) bieten einen hohen Standard. «Das ist Eigentumswohnungsstandard», wie Gemeindeammann Renate Gautschy bei der Besichtigung ohne zu zögern sagte und sich über die grosszügigen und lichtdurchfluteten Räume mit Parkett in der gesamten Wohnung freute. Welch wunderbaren Lebensraum, Welch schönes Zuhause man sich hier schaffen kann, zeigten zwei möblierte Wohnungstypen, die von den Besuchern des

Tages der offenen Tür viel Lob bekamen. Und der Tenor war einstimmig: Hier lässt es sich wunderbar wohnen. Ob als Single, ob als Paar oder als Familie. Nicht zuletzt auch deshalb, weil das Preis-Leistungs-Verhältnis stimmt. Kommt die optimale Südausrichtung der Überbauung dazu, welche für viel Sonne sorgt. Auch gerätetechnisch lassen die Wohnungen keine Wünsche offen. So verfügen alle Wohnungen über einen Waschturm und hochwertige V-Zug-Geräte in den Küchen. Und die grossen Balkone runden den Wohngenuss ab. Mehr Infos unter: [www.widenmatt-gontenschwil.ch](http://www.widenmatt-gontenschwil.ch)



Stilvoll eingerichtetes Kinderzimmer.



Renate Gautschy (r.) zeigte sich begeistert.



Wohnen und Essen mit viel Licht.



## Kennen Sie Eddi Lenk ... die Hebamme?

*Eddi lebt seit ein paar Jahren in der Schweiz und ist kürzlich nach Gontenschwil gezogen. Bisher kennt sie ausser ihren Vermietern noch niemanden in der Gemeinde. Sie ist eine ausgesprochen deutsche Frohnatur und das Leben und seine härteren Seiten haben bisher nichts daran geändert.*



**(eh) – Eddi, du lebst ziemlich abseits, seit du nach Gontenschwil gezogen bist. Ist es dir da nicht zu ruhig?**

Nein, überhaupt nicht! Ich finde es hier ganz aufregend. Ich sitze gerne auf meiner breiten Fensterbank und sehe den blühenden Flieder im Garten und die Kühe auf der Weide. Auch Rehe haben sich mir bereits gezeigt. Bei schönem Wetter sehe ich bis in die Berge. Das ist alles viel besser als fernsehen.

**Was fehlt dir noch, um dich richtig einzugeöhnen?**

Ein weisses, kuscheliges Sofa und vielleicht eine Stehlampe (lacht).

**Worauf könntest du in deinem Leben am wenigsten verzichten?**

Auf die Lebendigkeit um mich herum und auf das Spüren des Daseins, auf Menschen und die Natur.

**Woran wird man dich nach diesem Interview im Dorf erkennen?**

Vielleicht an meinem schwarzen Fahrrad und an meiner roten Jacke.

**Seit wie vielen Jahren arbeitest du schon als Hebamme?**

Seit dreissig Jahren. Oh, mein Gott! Ich bin übrigens diejenige, welche am häufigsten Geburtstag feiert. Nämlich jedes Mal, wenn ich einem Kind auf die Welt helfe.

**Was ist für dich das Erfüllende bei deiner Arbeit?**

Dass ich die Person bin, die einem Menschen den ersten Start ins Leben geben darf. Ich gebe jedem Kind im Stillen einen Wunsch mit auf seinen Weg.

**Gibt es ein besonderes Berufserlebnis, das du uns erzählen könntest?**

Oh, ich habe viele Geschichten. In Deutschland habe ich mal zwei werdende Väter verwechselt. Das müsste ich aber mündlich erzählen, um die Situationskomik herüberzubringen. Hier hatte ich auch ein wunderschönes Erlebnis. Ich habe einen nervösen Vater per Telefon bei der Geburt seines Kindes angeleitet. Er hat alles wunderbar gemacht und als ich mit der Ambulanz die junge Familie ins Spital abholte, waren alle überglücklich und beeindruckt vom Erlebnis.

**Gibt es eine Fähigkeit, die du gerne erlernen möchtest?**

Ich möchte meine Höhenangst überwinden und dann Klettern gehen.

**Wie oder wo verbringst du am liebsten deine Freizeit?**

Ich bin gerne in der Natur unterwegs. Da hole ich mir meine Inspiration, Energie und den Optimismus. Und ich koche gerne mit Freunden. Meine Reisen führen mich nach Australien, wo ich Familie habe.

**Was ist für dich die Frage aller Fragen?**

Werden wir irgendwann begreifen, dass wir bloss Gäste sind auf unserer Erde? Und werden wir irgendwann lernen zu wertschätzen, toleranter und dankbar zu sein.

**Wird man dich in Zukunft hie und da im Dorf antreffen?**

Ja, sicher beim Einkaufen und natürlich beim Laufen und Velofahren. Auch an Anlässen, falls es da was gibt.



# Delta-Bau GmbH

Kundenmaurerarbeiten

**Thomas Haller**  
 Eidg. dipl. Hochbaupolier  
 5732 Zetzwil  
 Mobil 079 320 00 93  
 delta-bau@bluewin.ch  
 www.delta-bau.ch

Anbauten • Umbauten • Renovationen



**35 Jahre**



**HR. EICHENBERGER**

Hinterdorfstrasse 235 / 5728 Gontenschwil  
 ☎ 062 773 10 70 / Fax 062 771 83 74 / haushalt@gmx.ch



**Nischenänderungen,  
 Chromstahl-Ausschnitte  
 und -Anpassungen**

**Reparaturdienst für Ihre Haushaltgeräte**  
 Ausstellungslokal – Tel. Voranmeldung



**35 Jahre**



Offiz. Service + Verkauf für:










## Eusi Region – euses Spital

**Hauseigene  
Schinken- und  
Wurstproduktion**

**Huuswurstesser  
leben und  
lieben besser**



**Dorf - Metzger M. Moser**

Gontenschwil Tel. 062/773 14 18

[www.dorfmetzger-moser.ch](http://www.dorfmetzger-moser.ch)



**Huwa**

100 Jahre

Sanftes Waschen –  
Ihrer Wäsche zuliebe

**R. HUNZIKER AG**  
Waschmaschinen-fabrik  
5728 Gontenschwil

Tel. 062 773 11 70

[www.huwa.ch](http://www.huwa.ch)



**HINTERMANN**  
GARTENGESTALTUNG

OBERKULMERSTRASSE | 5728 GONTENSCHWIL

FON 062 517 47 00 | FAX 062 517 47 01

INFO@IHR-GARTENGESTALTER.CH

WWW.IHR-GARTENGESTALTER.CH



*Pascal Bolliger*

**Innenausbau**

Schreinerarbeiten | Renovationen | Umbauten

Tel. 076 575 87 22 | [www.schreiner-arbeit.ch](http://www.schreiner-arbeit.ch)

Wussten Sie, dass die Cafeteria des Spitals Menziken öffentlich ist?



### Das Angebot

Die grosszügige Cafeteria im Zentrum des Spitals ist ein öffentlicher Ort, an dem sich unsere Patienten, Bewohnenden, Besucher und Mitarbeitenden zur feinen Verpflegung treffen, und dient auch der Erholung. Alle Angebote werden in der spital-eigenen Küche durch das innovative Küchenteam sorgfältig und frisch hergestellt. Wobei die Zutaten aus Betrieben der Region bezogen werden. Das Cafeteria-Team besteht aus sechs motivierten Mitarbeitenden, welche sich um das Wohl der Kunden kümmern. Mittagessen werden (bei Abholung) auch über die Gasse abgegeben.

Die spezielle Atmosphäre und die gluschtigen Angebote für Verpflegungen sprechen auch Besucher aus der ganzen Region an, welche sich nicht im Spital selbst aufhalten. Die täglichen Angebote vom vielfältigen Salatbuffet oder Fleisch- bis Vegimenü sind sehr beliebt. Für den kleineren Hunger bietet sich jeweils eine Wähe oder Suppe an. Die Vitrine mit den Dessertangeboten erfreut sich ebenfalls täglich an grosser Zustimmung. Die aktuellen Menüpläne sind jeweils auf unserer Internetseite [www.spitalmenziken.ch](http://www.spitalmenziken.ch) aufgeschaltet.



### Die Öffnungszeiten

Unsere Cafeteria ist täglich von 8.00 bis 18.30 Uhr durchgehend für Sie geöffnet.

Das Jahr 2017 ist dem 115-jährigen Jubiläum seit Eröffnung unseres Spitals gewidmet.

Für die Öffentlichkeit sind auch folgende Anlässe, an welchen wir Sie sehr herzlich willkommen heissen:

**Samstag, 19. August 2017, 17.00 Uhr:** Serenade im Spitalpark mit Musik aus der Zeit um 1900.

**Samstag, 9. September 2017, 9.30 Uhr bis 16.00 Uhr:** Tag der offenen Tür im Spital mit vielen Attraktionen und Begehung des Operationssaals.

**Sonntag, 17. September 2017, von 09.30 Uhr bis 11.30 Uhr:** Erzählital «Behandlungsmethoden um 1900».

**Sonntag, 24. September 2017, 11.00 Uhr bis 14.00 Uhr:** Sonntagsbrunch (kostenpflichtig).

Asana Gruppe AG  
Spital Menziken  
Spitalstrasse 1  
5737 Menziken  
Tel. 062 765 31 31





Freude an Details aber auch an Hochbauten machen uns zu einer vielseitigen Firma

Willi Sommerhalder



Holz- und Treppenbau  
5728 Gontenschwil

Tel. 062 773 18 25 Fax 062 773 18 54



**Nichts ist sicher.  
Dagegen tun wir unser Bestes.**

Hans Jäggle, M 079 332 75 27, hans.jaegle@mobiliar.ch

Generalagentur Reinach  
mobiliar.ch/reinach

die Mobiliar

160525MH01GA

**Harley Werffeli • Gartenbau • Biotopbau**  
Gontenschwil • Natel 079 657 73 80 • werffeligarten@bluewin.ch  
Plant, baut, pflegt Gärten

**Spezialisiert auf Natursteinarbeiten – Pflasterungen**

**Karten für jeden Anlass**

selber online gestalten auf [www.schuech.ch](http://www.schuech.ch)

**schüch  
verlag**

Karten für jeden Anlass

**10%**  
Rabatt auf Ihre Bestellung  
mit dem Gutschein:  
**DH1757KQwf**



**Schüch-Verlag AG**  
5728 Gontenschwil  
T +41 62 767 00 10  
info@schuech.ch

## kinderapotheke

### Die halbe Dosis für Anja?



Anja und Marco sind nach dem schönen Tag im Schnee so richtig müde und schlafen tief und fest. Als sie am nächsten Morgen jammernd mit Fieber, Schnupfen und Husten erwachen, hat damit niemand gerechnet. Die Eltern setzen bei einer solchen Erkältung stets auf ein bewährtes Fieber- und Schmerzmittel in Pulverform. Die Hälfte der Pulverdosis für die 10-jährige Anja und etwas weniger als die Hälfte für den kleineren 6-jährigen Marco; das würde wohl gehen, um das Fieber zu senken und die Kopfschmerzen zu lindern, oder? Sicherheitshalber ruft die Mutter vorher noch ihre *kinderapotheke* an ...

Fragen dieser Art werden uns in der Apotheke immer wieder gestellt. Eine generelle Antwort darauf gibt es nicht. Denn die Entwicklung der Kinder erfolgt nicht linear oder in allen Bereichen parallel. In den verschiedenen Lebensabschnitten werden von Natur aus verschiedene Entwicklungsschwerpunkte gesetzt. So wird kurz vor der Geburt zum Beispiel die Entwicklung der Atemwege besonders gefördert. Nach der Geburt wird die Entwicklung des Magen-Darm-Traktes und der Verdauung in den Vordergrund gestellt, damit das Kind für das weitere Wachstum in einigen Monaten nicht mehr ausschliesslich auf Muttermilch angewiesen ist. Gerade der Entwicklungsgrad des Magen-Darm-Traktes ist für die Verabreichung, aber auch für die Aufnahme und Ausscheidung von Me-

dikamenten und Wirkstoffen äusserst wichtig. Der Grad der Entwicklung und somit das Entwicklungsalter des Kindes spielt für die Festsetzung von Dosierungen und Verabreichungsart von Medikamenten im Kleinkindalter eine grosse Rolle.

Auch der Stoffwechsel funktioniert in den verschiedenen Lebensabschnitten der Kinder ganz unterschiedlich. Gewisse Arzneistoffe können Kinder nur ganz schwer abbauen und wieder ausscheiden. Deshalb sind einige Wirkstoffe in der Kindermedizin gar nicht erlaubt oder dürfen erst ab einem gewissen Alter eingesetzt werden.

Dazu kommt, dass die meisten Medikamente ausschliesslich an Erwachsenen getestet werden. In der wissenschaftlichen Literatur findet man deshalb keine Fakten, nur Hinweise und Beobachtungen für die Anwendung und die Wirksamkeit bei Kindern. Es lohnt sich also, sich vor der Anwendung von Medikamenten und Wirkstoffen bei einer Fachperson für Kindermedizin und Kindermedikamente zu erkundigen. Lassen Sie sich in Ihrer *kinderapotheke* beraten!



Barbara Kursawe, Apothekerin  
TopPharm Homberg Apotheke  
zertifizierte medinform-kinderapotheke





**Ponyhof Schwarzenberg**

**IV-Anlehre  
Lehrstelle August 2017  
Pferdewart / Pferdewartin**

**Bei Interesse – Melde Dich!**

- Reitkurse
- Ausritte
- Kinderferien
- Heilpädagogisches Reiten

Doris Unseld | 5728 Gontenschwil | 062 773 10 15  
ponyhof@bluewin.ch | www.ponyhof.ch

**zeitgemäss**



**vonatzigenschreiner**

5733 Leimbach, Weiden 22, T 062 772 0190, vonatzigenschreiner.ch  
Wir beraten Sie gerne in unserer Ausstellung in Leimbach



**Neue Zentrumsüberbauung 5728 Gontenschwil**

Wohnungs-Nr.	Wohnungstyp	Grösse	Netto-MZ	HK/BK à cto	Brutto-MZ	Status
A 1-3	2.5-Zimmerwohnung 1. OG	58.10 m <sup>2</sup>	CHF 1'200	CHF 140	CHF 1'340	frei
A 1-5	3.5-Zimmerwohnung 1. OG	99.90 m <sup>2</sup>	CHF 1'570	CHF 220	CHF 1'790	frei
A 1-6	1.5-Zimmerwohnung 1. OG	34.40 m <sup>2</sup>	CHF 890	CHF 90	CHF 980	frei
A 2-1	4.5-Zimmerwohnung 2. OG	126.70 m <sup>2</sup>	CHF 2'040	CHF 250	CHF 2'290	frei
A 3-2	3.5-Zimmerwohnung 3. OG	95.00 m <sup>2</sup>	CHF 1'530	CHF 220	CHF 1'750	frei
A 3-4	2.5-Zimmerwohnung 3. OG	65.10 m <sup>2</sup>	CHF 1'270	CHF 150	CHF 1'420	frei
B E-2	3.5-Zimmerwohnung EG	95.20 m <sup>2</sup>	CHF 1'550	CHF 220	CHF 1'770	frei
B 1-1	4.5-Zimmerwohnung 1. OG	115.20 m <sup>2</sup>	CHF 1'930	CHF 250	CHF 2'180	frei
B 2-1	4.5-Zimmerwohnung 2. OG	115.20 m <sup>2</sup>	CHF 1'960	CHF 250	CHF 2'210	frei
B 2-2	3.5-Zimmerwohnung 2. OG	95.20 m <sup>2</sup>	CHF 1'550	CHF 220	CHF 1'770	frei
B 3-1 Attika	3.5-Zimmerwohnung 3. OG	88.30 m <sup>2</sup>	CHF 1'840	CHF 200	CHF 2'040	frei
PP in UNG			CHF 125			frei

**Bezugsbereit ab Herbst 2017.** Bei Interesse kontaktieren Sie bitte Frau Denise Hausmann, Tel. 062 737 1737.  
dh Immobilien Treuhand AG · Bahnhofstrasse 5c · Wynenhof · 5734 Reinach



**ZOC Wynental**

Zentrum für Orthopädie und Chirurgie

**Die Depuytrensche Erkrankung**

*Baron Depuytren war ein französischer Chirurg, der 1832 erstmals eine Erkrankung beschrieb, die in einer Verdickung und Strangbildung der sogenannten Palmarfaszie besteht. Diese bindegewebige Schicht liegt unter der Haut der Handinnenfläche und schützt die darunter liegenden Gefässe, Nerven und Sehnen.*

Diese Stränge können stören und beeinträchtigen schliesslich die Fingerstreckung, da sie sich verkürzen.

Die Entstehung der Erkrankung ist unklar, gehäuft tritt sie im 4. oder 5. Lebensjahrzent bei Männern auf, Frauen sind weniger betroffen. Diabetiker haben ein höheres Risiko, ebenso Nordeuropäer gegenüber Südländern. Zudem besteht eine genetische Disposition.

Die Diagnose ist einfach zu stellen. Es lassen sich die typischen Stränge, welche von der Handinnen-seite bis zu den Fingern reichen können, gut tasten.

Die Behandlung bestand bisher hauptsächlich in der chirurgischen Entfernung, wobei einerseits nicht zu früh, andererseits nicht zu spät operiert werden sollte. Kann man also die Finger noch komplett strecken, ist es eigentlich zu früh für einen operativen Eingriff, da die Stränge häufig wieder auftreten und die resultierende Narbe mehr stören kann als der ursprüngliche Strang selbst.

Operiert man erst in einem Stadium, in dem die Finger schon sehr stark gebeugt sind, kann man durch die Entfernung des Stranges allein häufig keine komplette Streckung mehr erreichen, da einerseits die Gelenke nicht mehr beweglich sind,

andererseits sich schon die Haut verkürzt hat und so eine auch entsprechende Deckung nach Operation nur mit grösseren operativen Hautverschiebungen oder- verlagerungen möglich ist.

Eine relativ neue und in meiner persönlichen Erfahrung bisher effiziente Methode ist das Einspritzen von Kollagenase in den Bindegewebsstrang. Das Enzym Kollagenase, welches direkt in den Strang injiziert wird, löst den Strang an dieser Stelle auf, sodass 24 bis 48 Stunden nach der Injektion der Strang manuell aufgedehnt werden kann. Hiermit lassen sich häufig auch bei ausge-dehten Beugedeformitäten der Finger noch für den Patienten befriedigende Ergebnisse erzielen. Es existieren jedoch noch keine Langzeitstudien zu diesem Verfahren. Zudem lässt sich die Pharmaindustrie eine Injectionsampulle mit über 1000 Franken (!) vergüten.

Welches Verfahren bei welchem Patienten zur Anwendung kommt, muss individuell entschieden werden und wird in einem ausführlichen Gespräch zwischen Chirurg und Patient erörtert.

Anschliessend wird sowohl nach Operation als auch nach Injektionsbehandlung intensiv physiotherapeutisch behandelt, um die Beweglichkeit wiederherzustellen. Eine lokale Narbenbehandlung ist ebenso notwendig.



## DER NEUE FORD KUGA



**WYNA  
GARAGE AG**

Sandgasse 23, 5734 Reinach  
Tel. 062 771 47 91  
www.wyna-garage.ch

**MAURER**

LACKIERWERK

RUDOLF MAURER AG

Grenzweg 903 | 5728 Gontenschwil  
Tel 062 773 16 83 | Fax 062 773 26 86  
info@rudolf-maurer-ag.ch | www.rudolf-maurer-ag.ch



**Tennis  
REINACH**

Tennis Reinach AG • info@tennis-reinach.ch  
062 771 59 55 • www.tennis-reinach.ch

**Online-  
Reservationssystem**

- Tennisplatz
- Bespannungs-  
service
- Shop
- Gutscheine

**Neue Öffnungszeiten siehe Homepage**

CRF 1000  
Africa-Twin



**Moto Bättig**

Hauptstrasse 16  
5737 Menziken  
062 771 21 50  
www.motobaettig.ch

**HONDA**

## Die Kastration der Kätzin

*Es ist Frühling und die jungen Katzen erblicken das Licht der Welt. Jedoch ist nicht überall Katzen Nachwuchs erwünscht und die Überpopulation kann auch zu Problemen führen. Rechnet man die zweimonatige Trächtigkeit zurück, so werden die Katzen also ca. ab März gedeckt und die Rolligkeit beginnt bei Freiläufern im Februar (abhängig von den aktuellen Klima- und Wetterverhältnissen).*



Der Ausdruck Rolligkeit hat seinen Ursprung in der Tatsache, dass sich die Kätzin in der Zeit der Empfangsbereitschaft über den Rücken hin und her rollen. In dieser Zeit sind die Kätzin nervös, schreien und sind unruhig (daher müssen in der Regel auch Wohnungskatzen kastriert werden).

Um die Katzenpopulation unter Kontrolle zu halten, das Zusammenleben erträglich zu machen und unerwünschten Nachwuchs zu verhindern, wird daher die Kastration der Kätzin vor der Rolligkeit empfohlen. Dabei handelt es sich um einen Routineeingriff, der meistens im Alter von ca. 7 Monaten in jeder Tierarztpraxis durchgeführt werden kann. Nachdem die Katze nüchtern in der Praxis abgegeben wird, erhält sie nach einem kurzen klinischen Untersuchung die eine Narkose. Nach wenigen Minuten schläft sie dann bereits tief

und fest und die Tiermedizinische Praxisassistentin beginnt mit den Operationsvorbereitungen: Die Katze wird auf dem Rücken auf dem Kastrationsbrett ausgebunden, der Bauch geschoren, gewaschen und desinfiziert. Was nun wohl die meisten, auch die Schnupperlehrlinge, jeweils überrascht: Nun wird das Brett gekippt, so dass die Katze kopfüber (also praktisch im Handstand) vor dem Operateur hängt. Diese Lagerung hat den Vorteil, dass sich die Darmschlingen der Katze nach vorne/unten verlagern und damit den Zugang zu den an Bändern fixierten Eierstöcken und Gebärmutter erleichtern. Durch einen kleinen, ca. 2 cm langen Schnitt in der Nähe des Bauchnabels wird die Bauchhöhle eröffnet, die Eierstöcke werden mit einem Kastrationshaken vorgelagert, abgebunden und entfernt. Die Bauchhöhle und die Haut werden mit einer Naht verschlossen. Ein kleines Pflaster schützt die Naht und mit einer Injektion beugen wir Schmerzen vor.

Bereits gegen Mittag darf die Katze wieder nach Hause und fühlt sich nach einem Tag Hausarrest meist schon wieder ganz wohl. Oft sind der Stress und die Angst vor und nach einem solchen Eingriff für die Katzenbesitzer sehr viel grösser als für das Tier selber. Daher informieren wir Sie auch mit einem Merkblatt über die wichtigsten Punkte und beantworten gerne Ihre Fragen.



E.+W. **BERTSCHI** AG  
 Spenglerei • Sanitär • Heizungen  
 Blitzschutzanlagen • Zentralstaubsauger  
 5728 Gontenschwil  
 Tel. 062 773 12 40 Fax 062 773 12 50

**Badezimmer**  
 Reparaturen und Sanierungen

**B** Profitieren Sie von unserer  
 langjährigen Erfahrung

# Muttertagskonzert

mit *tacchi alti*

Sonntag, 14. Mai, 17.00 Uhr Kirche Gontenschwil



# DIE DRUCKEREI IN IHRER REGION

**URS ZUBER AG**  
 Grafisches Unternehmen  
 Neudorfstrasse 10 · CH-5734 Reinach  
 Tel. 062 765 88 11 · www.urszuber.ch

Ein Partner. Viele Vorteile.



## Verkehrsgrundregel und 3A-Training

Im Strassenverkehrsgesetz (SVG) steht im Artikel 26 als Grundregel:

1. Jedermann muss sich im Verkehr so verhalten, dass er andere in der ordnungsgemässen Benützung der Strasse weder behindert noch gefährdet.
2. Besondere Vorsicht ist geboten gegenüber Kindern, Gebrechlichen und alten Leuten, ebenso wenn Anzeichen dafür bestehen, dass sich ein Strassenbenützer nicht richtig verhalten wird.

Damit dieser Grundregel nachgelebt werden kann, ist das sogenannte 3A-Training von Nutzen.

Die drei A bedeuten:

Wie ist das Alter?

Wie ist die Aufmerksamkeit?

Welches ist die Absicht?



**Alter:** Kinder im Vorschulalter  
**Aufmerksamkeit:** Im Spiel vertieft, abgelenkt, achten nicht auf den Verkehr  
**Absicht:** Spielen, mit Trotтинett die Strasse überqueren

Wenn sich Kinder im Bereich der Strasse aufhalten, ist besondere Vorsicht geboten. Besonders die

kleinen Kinder sind meist mit sich selber beschäftigt und achten nicht auf den Verkehr. Kinder können plötzlich auf die Strasse rennen oder fahren.

Jugendliche und Erwachsene sind im Strassenverkehr meist aufmerksam. Trotzdem ist auch bei diesen Altersgruppen mit überraschenden Verhaltensweisen zu rechnen, vor allem bei Jugendlichen. Sie gehen oft grössere Risiken ein als Erwachsene.

Ältere Menschen sind in der Regel weniger beweglich als junge und haben oft Mühe, sich in schwierigen Situationen zurecht zu finden. Das Seh- und Hörvermögen ist bei vielen Betagten beeinträchtigt. Die Angst vor Stürzen macht sie zusätzlich unsicher.

Vor allem im Innerortsbereich können mit einer vorausschauenden, beobachtenden Fahrt die verschiedenen Strassenbenützer und ihre Absichten richtig eingeschätzt werden. So kann gewährleistet werden, dass niemand behindert oder gefährdet wird.

Ist der Blick auf das geliebte Smartphone gerichtet, kann der Grundregel nicht oder nur ungenügend Folge geleistet werden. Dabei sind nicht nur Fahrzeuglenker, sondern auch Fussgänger, welche oft Strassenquerungen ohne jeglichen Blick nach links oder rechts vornehmen, gemeint.

Haben Sie Fragen oder Anregungen? Melden Sie sich bei Ihrer Regionalpolizei



## Ich sött uf's Aabee!

nächsten *Glungge* extrem auf den Ton achten, und damit, denke ich, ist alles Wichtige dazu gesagt.

### Güue

Mit *Güue*, Gülle geschrieben, meinte man früher eine Wasserlache, einen kleinen Tümpel, eine Pfütze, *en Glungge ebe*. Nach der Einführung der Stallfütterung im 15. Jahrhundert bekam die Gülle einen neuen Sinn. Da nun neben dem Mist der Haustiere neu auch die Exkremete anfielen, wurden diese mit Wasser vermengt und so zur Gülle vermischt. Und noch immer wird diese Mischung als wertvolles Düngemittel auf die Felder geschüttet (von da kommt auch der Ausdruck *B'schütti*). *Göl* oder *Gole* war der Ursprung von *Güue*, damit war eine sehr feuchte Wiese, ein Sumpfgebiet gemeint. Gülle scheint ein urschweizerischer Ausdruck zu sein, der sich vom hiesige Mittel-land aus nach ganz Europa verbreitet hat.

*Wau, ich würde das Bild nie meh los wärde: Ich g'sehne en grosse, schwäre Körper, wo mit A'lauf büchligs ine grossi Glungge ine gumpet. Meine Güte, und wie das tönt! Ganz eifach: glungg ...*



«Klar wie Gülle» ist ja jetzt ironisch gemeint, also irgendwie, für ein unklares Argument oder eine Antwort, die keinen Sinn macht, wenn es eben doch nicht klar ist. Ich hoffe einfach, dass dieser Text nicht «klar wie Gülle» ist, also unklar, oder wie jetzt?

### Aabee

Ich weiss nicht ob der Ausdruck *Aabee* nur in der Schweiz üblich ist, egal, die korrekte Beschreibung? Eine sanitäre Einrichtung zur Aufnahme von Körperausscheidungen. *AB* als Abkürzung, ausgesprochen *Aabee*, steht für Abort, einen Ab-Ort. Das ist ganz einfach ein abgelegener Ort, eine Stelle fern der Strasse gelegen, was ja auch irgendwie Sinn macht.

### Weecee

Etwas moderner als der Abort tönt *Weecee*, WC, die Abkürzung aus dem englischen *water closet* (mit dem *closet* ist ganz einfach ein begehbarer Schrank gemeint, in unserem Fall Wasserklosett, sogar mit einem Wasseranschluss). Ganz ehrlich, ich habe mir bis jetzt noch nie Gedanken über begehbare Schränke gemacht, wenn ich mich aber so an früher erinnere, es *Schiis-sihüüsl* war ja nicht wirklich grösser als ein Schrank und die moderne Variante, das *ToiToi*, ergibt für mich das gleiche Bild. Immerhin wissen wir jetzt, woher die im Deutschen übliche Abkürzung *Klo* kommt. Und als Ergänzung: *D'Tualette* kommt vom französischen *toilette*, was ganz einfach ein Tüchlein meint – auch das macht Sinn, oder?

### Glungge

Noch heute freue ich mich jedes Mal, wenn ich eine *Glungge* sehe, und am liebsten würde ich sofort reinspringen, aber ich weiss es ja, *hör uuf so chindisch z'tue*, das gehört sich nicht. Genau, die Pfütze oder Wasserlache ist damit gemeint. Ich war doch *ordelig* überrascht als ich im Idiotikon folgende Beschreibung dazu fand: *glunggen* bedeutet schallen, vom klatschenden, schluckenden, hohlen, dumpfen Ton, der entsteht, wenn schwere Körper ins Wasser plumpsen. Nun ja, ich bin verblüfft und ich werde mich bei der

# Einladung zum Jubiläum am Donnerstag 18. Mai 2017

## Amplifon feiert Filialjubiläum und Mitarbeiterjubiläum – feiern Sie mit!

Amplifon ist der schweizweit führende Spezialist für innovative Hörlösungen – und schon seit 15 Jahren in Reinach AG für Sie da. Auch unser Mitarbeiter Christian Greim feiert sein 15-jähriges Jubiläum. Gerne laden wir Sie ein, am 18. Mai 2017 mit uns darauf anzustossen.

**Amplifon Reinach AG**  
Hauptstrasse 30  
Telefon: 062 771 04 44

Öffnungszeiten:  
Di, Do, Fr: 08:30–12:00 Uhr und  
13:00–17:30 Uhr

amplifon.ch |   









## Jugendchor Seetal bot wunderschöne «Momänt»

*Von «Vogulisi» bis Jimmy Cliff, von Kunz über Bligg bis Seven. Und neben den vielen akustischen Highlights gabs auch noch jede Menge optische Hingucker. Was da die rund 50 Mitglieder des Jugendchors Seetal auf der Löwensaalbühne boten, war wieder ganz grosse Klasse. Hut ab!*

(tmo.) – Der Freude, der Begeisterung und dem Herzblut wurde auch bei der 6. Ausgabe des Jugendchorprojektes wieder so viel Platz gegeben: Da konnte einfach nichts schief gehen. Das harte und konsequente Arbeiten im Vorfeld von alle Beteiligten (musikalische Leitung: Sonja Velati, Regie und Choreographie: Simone Gysi) hat sich einmal mehr auszahlt. Das war Teamwork vom Feinsten. Und das Resultat, die Früchte? Das Resultat war ein Konzert, welches beim Publikum Begeisterung auslöste. Und die Früchte waren der tosende Applaus, welche alle Beteiligten ernten durften. Es

sind genau «Settig Momänt» (der Titel des Chorprojektes) im Leben, die man nicht missen möchte. Der Gesamtchor, die einzelnen Solistinnen und Solisten, die Dance Company, die Ansagerinnen, die Band, die Technik: Da war alles aus einem Guss. Und die Liederwahl – das Grundgerüst – war eine bunte Mischung aus modernen und altbekannten Songs, internationalen und nationalen Hits. «Hut ab und ein grosses Merci an alle, die an diesem Projekt beteiligt waren», brachte es Chorgotti und Ständerätin Pascal Bruderer auf den Punkt. Sie genoss den Auftritt des Jugendchores sehr.



Chorgotti und Ständerätin Pascale Bruderer war begeistert.



Ganze Arbeit geleistet: die musikalische Leiterin Sonja Velati (l.).

## Schriber Reinach: Bernina – Nähen – Kaffee – Bügeln

*Märchenhaft: Mehr als 1001 Zubehörartikel zum Vernähen, Verschönern oder Aufpeppen Ihrer Näh-, Stick- oder Bastelarbeiten erhalten Sie im Fachgeschäft Schriber.*



(Eing.) – Wenn es ums Nähen, Bügeln oder Kaffeetrinken geht, kommt man um den Namen Schriber nicht herum. Ein Name, der Tradition hat und für Qualität und Fachwissen steht. Die Firma Schriber ist bereits seit 40 Jahren die offizielle Vertreterin für Bernina-Nähmaschinen im Wynenthal, Freiamt und Seetal. In dieser Zeit hat sie die verschiedensten technischen Entwicklungen miterlebt und sich so ein Wissen angeeignet, wie man es nur beim Fachhändler bekommt. Die gelernten Damenschneiderinnen stehen für Ihre Nähprojekte mit Rat und Tat zur Seite: grosse Auswahl an Stoffen (Standard-, Mode-, Deko- oder Faschnachtsstoffe), Nähzubehör (Reissverschlüsse, Dekobänder, Nähfaden, Schnittmuster, Patches etc.) sowie mit dem Änderungsservice. Beliebt bei den Kunden sind auch die verschiedenen Nähkurse. Diese werden für Anfänger als auch für fortgeschrittene Näherinnen angeboten. Jeweils am

1. Dienstag im Monat von 14.00 bis 18.00 Uhr wird in der Reinacher Schriber-Filiale ein Workshop angeboten. Mit Unterstützung des Fachpersonals entstanden im Mai trendige Sommerjupes für Kinder und Erwachsene, im Juni können Sie lässige Necessaires nähen. Auftrumpfen kann die Firma Schriber zudem mit der eigenen Reparaturwerkstatt, in der Nähmaschinen und Kaffeemaschinen aller Marken wieder auf Vordermann gebracht werden. Bis Ende Mai profitieren die Kunden von Spezialangeboten, der Bernina 330 deluxe mit persönlichem Styleskin oder der BERNINA 720 mit dem Schlüssel zum Stickerfolg mit Stickdesigns. Neu im Angebot: die Bernette zum sensationellen Preis ab 265.–. Ein Besuch lohnt sich!

Weitere Informationen direkt im Fachgeschäft, auf Facebook oder unter [www.rschriber.ch](http://www.rschriber.ch)



# KOMPETENZ VON HIER

[www.k-v-h.ch](http://www.k-v-h.ch)

# CHS

## [www.chs-immobilien.ch](http://www.chs-immobilien.ch)

Christian Schweizer · Tel. 062 772 33 03  
Wydenstrasse 1 · 5734 Reinach



Sanftes Waschen -  
Ihrer  
Wäsche  
zuliebe

**Huwa**  
100 Jahre

R. HUNZIKER AG  
Waschmaschinen-fabrik  
5728 Gontenschwil

Tel. 062 773 11 70  
[www.huwa.ch](http://www.huwa.ch)

[www.huwa.ch](http://www.huwa.ch)

Garage



**MARANO**  
AG

5734 Reinach Tel. 062 771 15 21

[www.marano.ch](http://www.marano.ch)



**Schröder AG**  
Architektur · Baumanagement



[schroeder-ag.ch](http://schroeder-ag.ch) · Hauptstrasse 2 · 5737 Menziken

[www.schroeder-ag.ch](http://www.schroeder-ag.ch)




**wirz**

malergeschäft seit 1946

5737 menziken  
russrainstrasse 28  
telefon 062 771 46 09

[www.malerwirz.ch](http://www.malerwirz.ch)



062 771 46 67  
5712 Beinwil am See  
[www.seetalergartenbau.ch](http://www.seetalergartenbau.ch)

[www.seetalergartenbau.ch](http://www.seetalergartenbau.ch)



**kreativschub.ch**  
grafik- und werbetechnikatelier

5734 reinach | fon 078 765 07 46

[www.kreativschub.ch](http://www.kreativschub.ch)

**HÜSLER ARCHITEKTUR**  
INDIVIDUELLE ARCHITEKTUR



[www.hüsler-architektur.ch](http://www.hüsler-architektur.ch)



**NOTARIATSBÜRO  
RAPHAEL BENZ**

Hauptstrasse 2, 5737 Menziken  
Telefon 062 765 77 77

[www.notar-benz.ch](http://www.notar-benz.ch)