

dorfheftli

Das offizielle Monatsmagazin für Leutwil

08 / 2013



AKTUELL IM SOMMER

Verwöhnen Sie Ihre sonnengebräunte Haut mit einer entspannenden Gesichtsbehandlung für 90.–

Seeblick
Kosmetik

Mein Ziel Ihr Wohlbefinden
Ihre Michèle Forrer

Michèle Forrer | Dorf 2 | 5708 Birrwil
Telefon 079 701 13 24 | www.seeblick-kosmetik.ch

25. JAHRE



partyservicekuhn

5737 Menziken
079 323 05 25
partyservice-kuhn.ch

**Wir jublieren,
Sie profitieren!**
Ende Jahr verlosen wir unter allen
Party-Service-Kunden 2013
**einen Gutschein
«25 x 25 Franken»**
(Wert 625 Franken)
der bei Ihrem nächsten Party-Service-
Auftrag angerechnet wird.

www.blumag.ch



Qualitätsküchen von Blum... der kreative Arbeitsplatz!

blum
schreinerei ag

Blum Schreinerei AG
Lindenmattstrasse 7
5616 Meisterschwanden

Tel. 056 667 10 16
info@blumag.ch

Gemeindenachrichten



Personelles

Unsere langjährige Steueramtsvorsteherin Heidi Bürgin wird die Gemeinde Leutwil per Ende Dezember 2013 verlassen. Sie hat sich dazu entschieden, bereits ein Jahr vor ihrer ordentlichen Pensionierung aus dem Dienste der Gemeinde Leutwil auszutreten. Der Gemeinderat Leutwil dankt Heidi Bürgin bereits heute, für die langjährige Zusammenarbeit. Der Gemeinderat Leutwil ist zur Zeit an den Abklärungen, wie das Steueramt Leutwil zukünftig geführt wird.

Rechtskraft der Gemeindeversammlungsbeschlüsse

Nach unbenütztem Ablauf der Referendumsfrist sind die dem fakultativen Referendum unterliegenden Beschlüsse der Einwohnergemeinde- sowie der Ortsbürgergemeindeversammlung vom 07. Juni 2013 in Rechtskraft erwachsen.

Dank für gelungene 1.-August-Feier

Der Gemeinderat Leutwil bedankt sich bei den Organisatoren und den vielen Helfern für die wiederum sehr schöne gemeinsame 1. August-Feier mit der Gemeinde Dürrenäsch auf dem Chnübel.

Junioren-Etappenrennen «Grand-Prix Rüebliland»

Über das Wochenende vom 30. August bis 01. September 2013 findet das Internationale Junioren-Etappenrennen Grand Prix Rüebliland statt. Start und Ziel der 3. Etappe ist die Wampfle Leutwil. Der Gemeinderat Leutwil hat den Organisatoren in Absprache mit dem Revierförster das kurzfristige Parkieren auf den Waldwegen bewilligt.

Baubewilligungen

Küng Karin Häglisrainstrasse 6, für eine Photovoltaikanlage auf Gebäude Nr. 382

Entlassung aus dem Bürgerrecht von Leutwil

Drei Personen haben den Gemeinderat Leutwil um Entlassung aus dem Bürgerrecht von Leutwil ersucht, da sie in einer anderen Schweizer Gemeinde heimatberechtigt sind. Der Gemeinderat Leutwil hat den Gesuchen zugestimmt.

Stipendien

An Lehrlinge und Besucher von Berufsfachkursen, Berufsschulen, Mittel- und Hochschulen können aus dem ROLAND-AESCHBACH-FONDS wiederum Stipendien ausgerichtet werden.

Redaktion

Dorfheftli GmbH, Hauptstrasse 2, 5734 Reinach
Telefon 062 765 60 00, dorfheftli@artwork.ch

Ausgabe Nr. 08 vom 14. August 2013
400 Exemplare (Streuung: 314 Exemplare)

Redaktionsschluss nächste Ausgabe: 28. August 2013
Das nächste Dorfheftli erscheint am: 11. September 2013

Copyright für den gesamten Inhalt bei Dorfheftli GmbH. Nachdruck oder Vervielfältigung jeder Art, auch auszugsweise oder für Onlinedaten, ist nicht gestattet. Für unverlangte Zusendungen wird jede Haftung abgelehnt.

Titelbild: Holzskulpturen im Garten von Thomas Gertiser

ClimatePartner
klimaneutral
Druck | ID: 11161-1307-1001

Zertifizierung: Alle Dorfheftli werden klimaneutral produziert.

Gloor &
Holzbau AG/Schreinerei
 Spenglerei **Baumann**
 Bedachungen

5725 Leutwil • Tel. 062 777 10 87
 www.gloor-baumann.ch

Zimmerarbeiten
Bedachungen, Dachfenster
Allg. Schreinerarbeiten
Spenglerarbeiten
Holz-Elementbau
Um- und Neubauten
Dachgeschossausbauten
Parkettböden
Dachsanierungen
Fassadenverkleidungen
Kranarbeiten
Flachdachabdichtungen
Photovoltaik

Tabakfabrik Roth GmbH

Tannenweg 5
 E-3-Gebäude
 5712 Beinwil am See
 Telefon 062 777 13 21
 www.tabakfabrik.ch

MO – MI	08.00 – 11.45	13.15 – 17.00
DO	08.00 – 11.45	13.15 – 18.00
FR	08.00 – 11.45	13.15 – 16.00
SA	geschlossen	

DER FABRIKLADEN MIT DEN
 «RAUCHIGEN» GESCHENKIDEEN!

AST Arbeiterstrandbad
 Tennwil
 Auf der Sonnenseite des Hallwilersees



Jetzt mit neuem Sonnendeck und Spielplatz!

Geniessen Sie das neue, grosse Sonnendeck mit der langen Bank. Für Kinder gibt es nun eine moderne Spielanlage mit Klettergerüsten und interessantem Wasser- und Sandspiel. Zudem: Grosse Liegewiese mit Bäumen, Grillmöglichkeit, Volleyballfeld, Bootsvermietung, Camping und Gästehaus.
Offener Eingangsbereich für Passanten!

Beachten Sie unsere Menueangebote!

Für besondere Anlässe, wie Familien- oder Vereinsausflüge, unterbreiten wir Ihnen gerne ein spezielles Angebot.

www.tennwil.ch | strandbad@tennwil.ch | 056 667 14 34

Gemeindenachrichten – Fortsetzung



Anspruchsberechtigt sind in Leutwil heimatberechtigte Ortsbürgerinnen und Ortsbürger, ohne Rücksicht auf deren Wohnsitz. Der Anspruch entsteht bei Beginn einer Ausbildung nach Vollendung der obligatorischen Schulpflicht und ist nach Ablauf des

betreffenden Schul- bzw. Lehrjahres geltend zu machen. Gesuchsformulare und Reglemente können bei der Gemeindekanzlei, Tel. 062 777 15 59, bezogen werden. Einreichfrist: 30. September 2013

Samariter auf Sammeltour

Der Samariterverein Leutwil-Dürrenäsch beteiligt sich auch dieses Jahr an der schweizweit durchgeführten Samaritersammlung.



(Eing.) – Vom 19. bis 31. August 2013 werden SamariterInnen in Leutwil an Ihrer Haustüre um eine Spende bitten. In Dürrenäsch erfolgt eine Sammlung vor dem Volg-Laden. Mit Ihren Spenden werden unter anderem Nothilfekurse sowie Ausbildungen von Kursleitern/Leiterinnen sowie Technischen Leitern/Leiterinnen mitfinanziert (60% der Sammelerträge fliessen in die Vereinskasse, 25% kommen dem

Schweizerischen Samariterbund und 15% dem Kantonalverband zu gute). Bereits mit einem kleinen Beitrag erhalten Sie eine informative Broschüre des Schweizerischen Samariterbundes. Das Thema der Jahressammlung 2013 lautet «Erste Hilfe – Freunde fürs Leben!» Gerne hofft der Samariterverein Leutwil-Dürrenäsch auf Ihre wertvolle Spende und bedankt sich schon jetzt herzlich.

**Wir halten Sie auf Kurs.
 In allen Finanzfragen.**

GEBAG
 treuhand ag

GEBAG treuhand ag | Promenade 7 | 5600 Lenzburg | Tel. 062 888 81 44 | Fax 062 888 81 45 | www.gebag-treuhand.ch

photo		styles		wedding	
photo and styles photo make up styles		photo and styles photo make up styles		photo and styles photo make up styles	
bewerbung business portrait lifestyle beauty produkte family internetauf- tritt imagebroschüre		gönnen sie sich nur das beste: make up, pedicure, manicure und hairstyling um das schönste an Menschen hervorzuheben		your perfect weeding day: ich begleite Sie durch einen der schönsten Tage Ihres Lebens	
tajana kobel bündtlistrasse 3 5707 Seengen +41 79 635 16 98 tajana@photo-and-styles.ch www.photo-and-styles.ch					

10
Jahre





Müller
Beton- und Steintrenntechnik GmbH

fräsen • bohren • seilsägen • pressen

5707 Seengen
062 777 42 43
www.mueller-steintrennungen.ch



**Ihr Dienstleister rund
ums Auto für alle Marken
beim Frischmarkt Hallwil/Boniswil**

Auto-Urech AG le GARAGE

Seetalstrasse 5
5706 Boniswil

Telefon 062 777 13 73
Telefax 062 777 30 33

www.autourech.ch
autourech@car4you.ch

Sommerreise Niederhorn – Sigriswil des DTV Leutwil



Bei strahlendem Sonnenschein bestiegen 10 gutge-
launte Turnerinnen den Bus Richtung Teufenthal. Auf
schnellstem Weg wurde das erste Ziel, das Nieder-
horn, erreicht. Ein Bahnangestellter zeigte uns den
Weg zur Deltasegler-Startrampe. Von dort aus sieht
man die Hängebrücke über die Gummischlucht, die
Aeschlen mit Sigriswil verbindet und für uns am
Nachmittag ein Thema sein wird. Vom Gipfel des
Niederhorns aus war die Sicht auf den Thunersee, In-
terlaken, Eiger, Mönch, Jungfrau und all die Hörner
gegenüber überwältigend. Beeindruckt waren die
Turnerinnen auch vom Blick auf die andere Seite, das
Justistal mit dem Sigriswilergrat als Abschluss und
Richtung Mittelland.

Nach dem Apéro hiess es weiterreisen. Wir befolg-
ten den Rat des Bahnangestellten und genossen das
Mittagessen auf der Terrasse des Restaurants Vorsass.
Aus einer schwarzen Regenwolke fielen ab und zu ein
paar Tropfen. Nun stand die Trotti-Bike-Fahrt auf dem
Programm. Nachdem Helme und Räder gefasst wa-
ren, gings auf die rasante, 6 km lange Abfahrt. Hefti-

ger Regen zwang die Gruppe zum Anhalten und Re-
genschutanziehen. In Beatenberg beim Umsteigen
in die Standseilbahn, schien schon wieder die Sonne.
Mit dem Bus fuhren wir von Beatenbucht nach Sigris-
wil, wo ein weiterer Höhepunkt wartete: Die Über-
querung der Gummischlucht auf der letztes Jahr neu
erbauten Hängebrücke. In einer atemberaubenden
Höhe hängt sie 180 m über der Schlucht und ist 340
m lang. Selbst Schwindelfreien klopfte das Herz beim
Blick in die Tiefe etwas schneller.

Den Rückweg machten die Turnerinnen durch die
Schlucht auf dem alten Kirchweg von Aeschlen
nach Sigriswil. Am tiefsten Punkt des Weges, wo
ein Brücklein die beiden Seiten verbindet, sieht man
zwei grosse Steine im Bachbett liegen, Findlinge. 40
Minuten dauerte der Rückweg. Die Zeit reichte noch
für einen kurzen Besuch in der Kirche und auf dem
Friedhof, dann hiess es heimfahren. Auf einem eher
unbekannten Weg via Thun – Konolfingen – Biglen –
Burgdorf – Solothurn – Aarau kam die Gruppe wohl-
behalten nach Hause.

Blumernails

natürliche Nagelkosmetik für Sie & Ihn

Susanne Blumer, Dipl. Naturnagelkosmetikerin & dipl. Naildesignerin

Altackerstrasse 36
5707 Seengen
Tel. 079 904 94 84
www.blumernails.ch

**eris
mann**

Tankrevisionen
Hauswartungen
Entfeuchtungen

Erismann AG
5616 Meisterschwanden
Tel. 056 667 19 65
www.erismannag.ch

ASS
AQUA SEC SERVICE

Bautrocknung / Entfeuchtung
Wasserschaden-Sanierung
Wäschetrockner / Entfeuchter

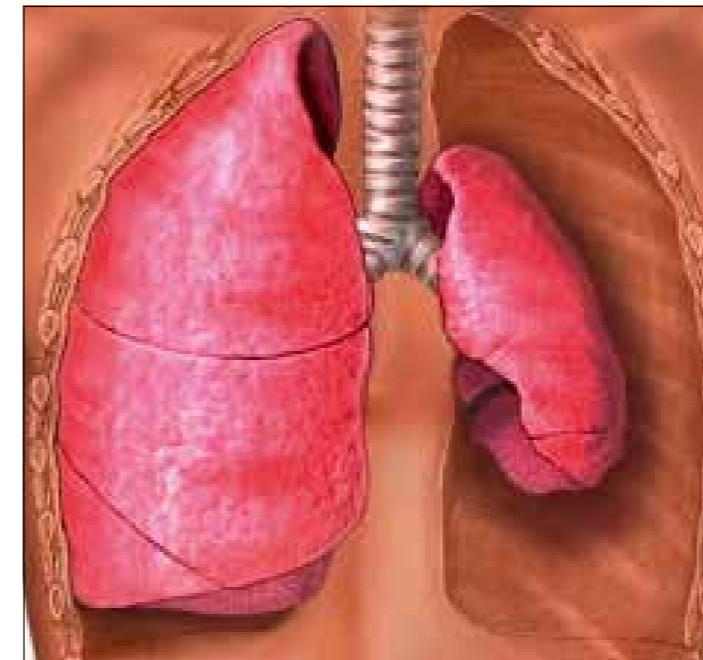
Meisterschwanden, 056 667 19 64
www.aquasecservice.ch

TaB* KinoBar

jeden Donnerstag vor dem Film ab
19.30 Uhr im Foyer des TaB.

Der Lungenkollaps

Die Lunge besteht aus zwei Lungenflügeln und hat eine Baumstruktur. Am Ende jedes kleinsten Astes liegen Lungenbläschen, in denen der Austausch von Sauerstoff und CO₂ stattfindet. Zwischen der Brustwand und der Lungenoberfläche liegt das Rippenfell, zwischen dessen Schichten ein Spalt mit Unterdruck besteht. Dieser Unterdruck sorgt dafür, dass sich die Lunge den Brustwandbewegungen anpasst. Sie macht das Atmen sozusagen erst möglich.



Dringt nun normale Luft in diesen Spalt und damit normaler Luftdruck, kollabiert die Lunge und das Atmen ist auf dieser Seite der Lunge nicht mehr möglich. Medizinisch spricht man von einem Pneumothorax. Wenn die gegenüberliegende Seite noch gut funktioniert, kann das auch unbemerkt vonstattengehen und der Patient spürt das Atemdefizit nur bei Belastung.

Die häufigste Ursache für das Eindringen von Luft in den Rippenfellspalt, und damit für den Kollaps eines Lungenflügels, ist das Einreissen der Lungenoberfläche. Hierbei gelangt die Luft der Lunge in den Spalt, sodass der Lungenflügel zusammenschrumpft und kollabiert. Wiederum die häufigste Ursache hierfür ist das Rauchen.

Beim Rauchen werden die Lungenbläschen an der Oberfläche der Lunge grösser und können dadurch einreissen. Rippenbrüche sind eine weitere häufige Ursache. Die Lungenoberfläche wird durch ein spitzen Knochenfragment des Rippenbruchs angeritzt, Luft dringt wiederum in den Rippenfellspalt und der Lungenflügel schrumpft.

Gefährlich wird es dann, wenn der Druck im Rippenfellspalt durch einen Ventilmechanismus immer mehr ansteigt. Dann können Herz und anderer Lungenflügel komprimiert werden – ein lebensbedrohlicher Zustand.

Die Diagnose wird einerseits durch «Abhören» der Atemgeräusche gestellt. Auf der Seite des Lungenkollapses lassen sich keine Atembewegungen feststellen. Andererseits ergibt das Röntgen des Brustkorbes die Diagnose.

Die Therapie besteht in der Wiederherstellung des Unterdrucks im Rippenfellspalt. Hierfür wird ein Schlauch durch die Brustwand in den Spalt eingelegt und dieser an einen Unterdruck angeschlossen. Der Lungenflügel dehnt sich wieder aus, der oberflächliche Defekt kann verkleben und nach zwei bis drei Tagen kann der Schlauch gezogen werden.

Sollte es dann jedoch wieder zu einem Lungenkollaps kommen, muss eine Operation an hierfür spezialisierten Zentren durchgeführt werden. Hierbei wird eine stabförmige Kamera in den Rippenfellspalt eingeführt und durch einen weiteren kleineren Zugang der Lungenriss verklebt.

Dr. Michael Kettenring

Nähatelier ZICK ZACK

monika stadler
damenschneiderin
seengerstrasse 5
5706 boniswil

mobil: 079 748 05 91
www.atelier-zickzack.ch
mail: stadler@atelier-zickzack.ch



Eier-Leibundgut

Weidweg 1, 5706 Boniswil
Telefon 062 777 13 40, Fax 062 777 39 40
www.eier-leibundgut.ch, info@eier-leibundgut.ch



Profitieren Sie vom
Direktverkauf
in unserem Laden

•Eier-Cognac •Eier-Kirsch •Eier •Eierprodukte
•Geflügel •Pouletspezialitäten •Tiefkühlprodukte

Öffnungszeiten Montag und Mittwoch geschlossen
Laden/Direktverkauf: Dienstag bis Freitag 08.00 - 12.00 / 13.30 - 18.00 Uhr Samstag 08.00 - 15.00 Uhr

ZUMBA Party die 2.

Freitag 23. August
19.00 - 21.30 Uhr
Sportanlage Seengen
mit Kinder-ZUMBA-Show und ZUMBA-Outfit-Shop

TICKETS: Vorverkauf 25.- / Abendkasse 35.-
Anmeldung: info@fitpunkt.ch
Infos: www.fitpunkt.ch

fitpunkt
be fit

Die Regionalpolizei informiert: Schulbeginn



Liebe Eltern, Verkehrsteilnehmer und Kinder, es ist wieder Schulbeginn, deshalb aufgepasst! In manchen Haushaltungen sind die Eltern meistens nervöser als ihre Kinder, wenn es um den Schulanfang geht.

Es gibt immer wieder «Regeln», die es im Zusammenhang mit dem Schulweg zu beachten gibt. Gäbe es Schöneres, als mit einem Schulspändli den Schulweg in die Schule zu gehen? Eigentlich nicht, denn so werden die sozialen Kontakte und die Selbstständigkeit der Kinder gefördert. Nun kommt es oft vor, dass ein Elternteil genau zur gleichen Zeit aus dem Haus geht wie sein Kind und zufälligerweise noch in die selbe Richtung fahren muss. Das Kind schnell auf dem Rücksitz angeschnallt und los zur Schule.

Liebe Eltern, stellen Sie sicher, dass Ihr Kind ordnungsgemäss im Fahrzeug angeschnallt ist. Es geht um die Sicherheit ihres Kindes, auch wenn es nur eine kurze Strecke ist. Nach 2-minütiger Fahrt (zu Fuss 10 Minuten!) bei der Schule angekommen, schnell vor dem Fussgängerstreifen auf dem Trottoir angehalten und das Kind zur Schule entlassen. Überlegen Sie sich doch zwei Mal, zur Sicherheit anderer Kinder und Verkehrsteilnehmer, wo Sie Ihr Fahrzeug kurzzeitig

abstellen, oder ob Sie Ihr Kind nicht doch einfach zu Fuss in die Schule schicken oder sogar begleiten. Ein Viertel aller Unfälle mit Kindern ereignen sich schweizweit auf dem Schulweg, dazu tragen manchmal auch sogenannte Elterntaxis bei. Die Aufmerksamkeit der Eltern richtet sich aufs Parkieren und auf die eigenen, nicht aber auf die anderen Kinder und Verkehrsteilnehmer. Die verursachten Staus vor den Schulhäusern verwirrt in der Praxis andere Automobilisten und löst Unsicherheit bei Schülern aus. Kinder, die zu Fuss zur Schule gehen, haben einen weiterentwickelten Verkehrssinn, als diejenigen, die per Auto zur Schule gebracht werden.

Fazit: Lassen Sie ihre Kinder zusammen mit Nachbarkindern zur Schule laufen. Begleiten Sie sie anfangs, bis Sie sich sicher sind. Machen Sie Ihre Kinder auf mögliche Gefahren aufmerksam und erläutern Sie ihnen, auf keinen Fall mit «Fremden» mitzugehen.

Bei Fragen zum Thema Schulweg und Elterntaxis wenden Sie sich an Ihren nächsten Polizeiposten.

Wir wünschen allen Eltern und deren Kindern einen tollen Schulbeginn.

Ihre Regionalpolizei





coiffure

sandra lüscher
rosenweg 9
5706 boniswil
fon 062 777 03 93

wir freuen uns auf ihren besuch: sandra lüscher, rita saner, monika meier

zeitgemäss



vonatzigenschreiner

5733 Leimbach, Weiden 22, T 062 772 0190, vonatzigenschreiner.ch
Wir beraten Sie gerne in unserer Ausstellung in Leimbach

Physiotherapie, Fitness, Massagen, Wellness



Physiotherapie &
MTTZ Bugmann

Sylvia Bugmann

Medizinisches Trainings Therapie Zentrum

Mehr als ...

- 100 Jahre Fitness
- 25 Jahre Physiotherapie
- 25 Jahre Massagen
- 25 Jahre Wellness

Wir sind modern, flexibel, kundenorientiert.



Hauptstrasse 17 • 5616 Meisterschwanden • Tel. 056 667 04 40 • www.mttz.ch



Landläufig ist bekannt, dass das gewerbsmässige Handeln mit Liegenschaften sowie mit Wertpapieren als Erwerbseinkommen besteuert werden kann. Zusätzlich fällt die AHV von 9.7% an. Aber wie ist es beim Verkauf einer privaten Sammlung?

Im Jahre 2002 musste das Bundesgericht zum Verkauf eines grösseren Flaschenbestandes aus einem privaten Weinkeller Stellung nehmen; der Fall stellte sich wie folgt dar:

Herr A.C. arbeitete als Inspektor und seine Frau B.C. als Primaschullehrerin. A.C. unterhält hobbymässig eine private Weinsammlung. Im Juni 1997 verkaufte er einen Teil seines Weinlagers zum Preis von CHF 838 000.–.

Die Steuerverwaltung war der Ansicht, dass es sich hierbei nicht um ein Hobby handelte, sondern Gewerbsmässigkeit vorliege und rechnete einen Gewinn von CHF 400 000.– auf.

Der Fall wurde bis vors Bundesgericht weitergezogen. Das Bundesgericht hat den Fall wie folgt beurteilt:

Es hat unterschieden zwischen der gewöhnlichen Verwaltung des Privatvermögens und der gewerbsmässigen Bewirtschaftung des Vermögens. Gewerbsmässigkeit liegt vor, wenn jemand planmässig vorgeht, Risiken einght und damit versucht einen Gewinn zu erzielen. Es ist nicht nötig, dass eine Gesellschaft hierzu gegründet wird oder dass man sich aktiv am Markt präsentiert. Grundsätzlich ist jedoch immer der Einzelfall zu beurteilen.

Was heisst das nun bezogen auf den vorliegenden Fall? Das Bundesgericht hat festgestellt, dass der Weinhandel lukrativ sein kann. Die Kriterien für die Beurteilung, ob es sich vorliegend um Hobby oder eine Gewerbsmässigkeit handelt, sind die gleichen, wie sie beim Liegenschaften- und Wertschriftenhändler angewendet werden.

Das Gericht konnte feststellen, dass bereits im Jahre 1989 ein Teilverkauf des Lagers zum Preis von CHF 570 000.– stattgefunden hatte, welcher damals nicht besteuert wurde. Beim zu beurteilenden Verkauf wurden 5000 Flaschen zum Preis von 838 000.– verkauft. Das Gericht war der Auffassung, dass diese Grössenordnung den Umfang für den Eigenverbrauch bzw. als Liebhaberei sprengt. Es stellte weiter fest, dass den Steuerpflichtigen beim Aufbau ihrer Weinsammlung bewusst gewesen sein musste, dass die hohen Lagermengen nur durch Verkauf reduziert werden konnte, denn ein Abbau durch Konsum, scheint rein theoretisch möglich, müsste aber derartige Ausmasse annehmen, dass von Genuss aus Liebhaberei nicht mehr die Rede sein kann.

Das Bundesgericht kam zum Schluss, dass die Steuerbehörde mit der Besteuerung des Verkaufsgewinnes, als Erwerbseinkommen, richtig gehandelt hatte.

Auch der Verkauf von Kunstgegenständen durch einen Kunstsammler wurde bereits durch das Bundesgericht beurteilt, und unter Anwendung obiger erwähnter Kriterien, als Erwerbseinkommen besteuert.



Kindertagesstätte Lollipop Beinwil am See, Leitung: Valeria Braga Meister
Häsiggasse 12, Telefon 062 771 11 10, www.kita-lollipop.ch, info@kita-lollipop.ch

Tag der offenen Tür: Samstag, 17. August 2013, 10 - 17 Uhr

Die Kindertagesstätte Lollipop ist die neue Kinderkrippe in Beinwil am See mit modernster pädagogischer Struktur und qualifizierter Betreuung der Kinder ab zwei Monaten bis ins Primarschulalter. Zusätzlich zum normalen Krippenangebot bieten wir einen Mittagstisch mit zusätzlichen Betreuungsstunden an.

UNSER MOTTO:

Gemeinsam ausprobieren - Kreativ erleben

Besuchen Sie uns am Tag der offenen Tür und lernen Sie unsere Tagesstätte und unser Team unverbindlich kennen. Gerne nehmen wir uns die Zeit, um Ihre Fragen ausführlich zu beantworten.

Wir freuen uns auf Sie.



DTV Leutwil

Wir turnen jeden Mittwoch, von 20.30 bis 22.00 Uhr und schliessen den Tag mit einer gemütlichen Runde im Restaurant ab. Infos: Monika Baumann, Tel.: 062 777 29 83

Elterntreff Leutwil

Dienstag, 20. 8. 2013: Schuleintritt und Hausaufgaben
Der Eintritt in die Schule ist eine grosse Herausforderung für unsere Kinder. Wie kann ich mein Kind während den Schuljahren motivieren und unterstützen? Einige Tipps dazu erfahren Sie im Elterntreff. Kontakt: Hermine Hurni-Liechti, 062 767 60 95, h.hurni@gmx.ch

Feuerwehr Dürrenäsch-Leutwil

Infos: www.lodur-ag.ch/duerrenaesch-leutwil

Feuerwehrverein Dürrenäsch-Leutwil

Infos: Beat Merz, Tel.: 079 391 14 72, merz-beat@bluewin.ch

Glöggli-Chuchi Leutwil

Club kochender Männer. Unser Steinpilz-Risotto ist weltberühmt hier in der Gegend. Wir kochen auch gerne für Sie. Infos: Gloor Kurt, Tel.: 062 777 25 84

Landfrauen Leutwil

Infos: Brigitte Gloor, Aescherweg 16, 5725 Leutwil, Tel.: 062 777 25 84

Männerriege Leutwil

Unsere Männerriege trifft sich jeden Donnerstag von 20.15 bis 21.45 Uhr in der MZH. Neue Mitglieder sind jederzeit willkommen. Infos: Geissbühler Hans-Peter, Tel.: 062 777 01 70, hpgeissbuehler@bluewin.ch oder www.typolayout.ch/mrleutwil

Musikgesellschaft Leutwil

Infos: Baumann Doris, Tel.: 062 777 23 02, www.mg-leutwil.ch, djbaumann@bluewin.ch

Samariterverein Leutwil-Dürrenäsch

Infos: Rosmarie Bolliger, Tel. 079 483 94 85, r.u.bolliger@bluewin.ch oder www.samariter-leutwil-duerrenaesch.ch

Schützengesellschaft Leutwil

Für die Hüttenvermietung wenden Sie sich bitte an: Bolliger Hanni, Wandfluh 1, 5725 Leutwil, Tel.: 062 771 58 61, huettenwart@sg-leutwil.ch. Allg. Infos: Neuenschwander Dieter, Tel: 062 777 22 11, praesident@sg-leutwil.ch

Theatergruppe Leutwil

Infos: Marianne Merz, Tel: 062 777 38 58, merzmari@bluewin.ch, www.theater-leutwil.ch

Trachtengruppe Leutwil

Präsidentin: Nelly Gloor, Tel. 062 777 32 35, nelly.gloor@hotmail.com. Tanzleiterin: Denise Hintermann, Tel. 079 623 02 50, denise.hintermann@bluewin.ch. Kindertanzleiterin: Th. Hintermann-Gygax, Tel. 062 771 70 24, therese_hintermann@bluewin.ch

Turnverein Leutwil

Infos: Mike Cattaruzza, Tel.: 079 307 28 34, mike_cattaruzza@hotmail.com

Wegbegleitung der ref. Kirchgemeinde

Praktische Hilfe in schwierigen Lebenssituationen. Kontakt: Hanna Gautschi-Bolliger, Tel.: 062 777 22 86, E-Mail: hannagau@bluewin.ch

hächler

Bäckerei-Konditorei
5707 Seengen
5722 Gränichen



Jetzt sind wir auch online: www.beck-haechler.ch

Wir bauen an der Zukunft von Seengen



Entwicklungen
Verkauf
Planungen

Verwaltungen
Bewertungen
Umnutzungen

hauri seetal
Immobilien AG

Telefon 062 777 01 01
info@hauri-seetalimmo.ch

Hauswartungen
Umgebungspflege
Unterhaltsarbeiten

Umzugs- und
Kleintransporte
Reinigungen

hauri
immoservice

Telefon 062 777 01 19
info@hauri-immoservice.ch

Boniswilerstrasse 31
5707 Seengen

www.hauri-wohnbau.ch

Abfallsammeltermine

Alteisen

(Beschläge) Mulden beim ehemaligen Bahnhofareal an der Seetalstrasse. Geöffnet jeden letzten Samstag im Monat von 9.00 – 11.30 Uhr.

Altöle

(Verbrauchte Speiseöle) Entsorgungsplatz beim Gemeindehaus gegen vorgängige telefonische Anmeldung beim Bauamt.

Aluminium

(Haushaltfolien, Tuben, Spraydosen, Pfannen, Getränkedosen etc.) Entsorgungsplatz beim Gemeindehaus.

Batterien

Entsorgungsplatz Gemeindehaus oder zurück an Verkaufsstelle.

Bauschutt

(Natursteine, Ziegel, Backsteine, Fensterglas, Spiegel, Glasgeschirr) Nur Kleinmengen/max. 0.5m³, nicht von gewerblicher Herkunft (kein Plastik). Mulden beim ehemaligen Bahnhofareal an der Seetalstrasse. Geöffnet jeden letzten Samstag im Monat von 9.00 – 11.30 Uhr.

Giftstoffe, Sonderabfälle

(z.B. Medikamente, Lösungsmittel, alte Farben, Herbizide etc.) verschlossen und beschriftet. An ursprüngliche Verkaufsstelle, Drogerien oder Apotheken in Originalgebinden zurückgeben.

Glas (Flaschenglas)

Nach Farben getrennt, kein Fensterglas, kein Glasgeschirr. Entsorgungsplatz Gemeindehaus.

Grünabfälle

Container mit Vignette oder Bündel mit Gebührenmarken. Bitte kein Plastik und kein plastifiziertes Papier. An Strasse stellen in den offiziell zugelassenen Containern (140l, 240l, 800l) oder Bündeln von max. 1.5 m Länge und 25 kg schwer. Keine Säcke!

Abfuhrdaten jeweils montags: 8., 22. Oktober, 5., 19. November, 3., und 17. Dezember.

Hauskehricht

(nur gebührenpflichtige Säcke, 35l, 60l oder max. 110l) Dienstagnachmittag wöchentlich, an Strasse stellen, frühestens am Vorabend ab 20.00 Uhr.

Kleider, Textilien

Entsorgungsplatz beim Gemeindehaus, Sammelcontainer Dinkelhof.

Konservendosen (Weissblech)

Entsorgungsplatz Gemeindehaus.

Leuchtstoffröhren, Entladungslampen

Zurück an Verkaufsstellen. z.B. Signer & Gloor, Boniswil.

Papier und Karton

Entsorgungsplatz beim Gemeindehaus. Presscontainer.

Pet

Zurück an Verkaufsstelle, Sammelstelle beim Volg.

Pneus, Autobatterien, Elektrogeräte

Zurück an die Verkaufsstellen.

Sperrgut

Versehen mit Gebührenmarken. Pro Marke: Durchmesser max. 50cm, Länge max. 100cm, Gewicht max. 25kg

Styropor

Nur sauberes Material, ohne Plastiklebestreifen, kein Füllmaterial. Zurück an die Verkaufsstelle.

Tierkadaver

In zugebundenen Plastiksäcken, beim Klärmeister abgeben (kostenlos). Abwasserreinigungsanlage ARA (Schlatt) Montag 14.00 bis 16.00 Uhr, Mittwoch 8.00 bis 9.00 Uhr, Freitag 14.00 bis 15.30 Uhr.



«Wenn schlafen zum Erlebnis wird»

Das Bett, das Ihnen Energie und Lebensfreude schenkt – Nacht für Nacht.

RYSER
SCHREINEREI RYSER AG

6221 Rickenbach
041 930 23 20

www.ryser-schreinerei.ch

WOHNERLEBNIS TANNMATT

Natur – Qualität – Aussicht



An der Leutwilerstrasse 16 in Boniswil, dort wo einst die ehemalige Papeterie Holliger anzutreffen war, entsteht ein attraktives Mehrfamilienhaus mit fünf Mietwohnungen samt Tiefgarage. Die moderne Architektur fügt sich dezent in die Nachbarschaft ein und verleiht der Liegenschaft einen aussergewöhnlichen Charakter. Der erstklassige Innenausbau, die grosszügigen Grundrisse und die hellen Lichtverhältnisse im Innern des Gebäudes bieten den Bewohnern Lebensqualität in Höchstmass. Die exklusive 5 ½ Zimmer-Dachwohnung mit herrlicher Weitsicht ins Grüne und bis zum Hallwilersee erfüllt sämtliche Ansprüche und lässt einem den Atem stocken.

Die Wohnungen können im Winter 2013 bezogen werden.

Bauherrschaft

grundmann
Immobilien Seetal www.grundmann.ag

Grundmann AG
Poststrasse 21
5707 Seengen
062 777 24 45
info@grundmann.ag

Erstvermietung und Verwaltung



Die Immobilien-Treuhänder
Straub & Partner AG
Niederlenzerstrasse 10
5600 Lenzburg
Tel. 062 / 885 80 60
Fax 062 / 885 80 69
E-Mail info@straub-partner.ch
Internet www.straub-partner.ch

Auf gehts: Zumba-Party die 2.



Bewegender Moment: Die 1. Zumba-Party vor einem Jahr in der Turnhalle war ein absoluter Volltreffer.

Zumba bewegt und Esther Lüthi vom Studio fitpunkt an der Egliswilerstrasse in Seengen auch. War das ein Bild, als vor rund einem Jahr rund 200 begeisterte Tänzerinnen und Tänzer im Rahmen der ersten Zumba-Party Farbe und Bewegung in die Seenger Turnhalle brachten. Am 23. August erfolgt der Start zur Zweitaufgabe. Auch dann geht die Post wieder ab – garantiert. Und du kannst auch dabei sein. Let's go!

Zumba und Esther Lüthi: Das sind zwei Begriffe, die wie Pech und Schwefel zusammenhalten. Für ihre Veranstaltungen lässt die ZIN-Instruktorin nichts anbrennen und überlässt nichts dem Zufall. In ihrem Studio fitpunkt nicht und bei Zumba-Veranstaltung ausserhalb des Studios auch nicht. Das hat sie unter anderem bei der ersten Zumba-Party vor einem Jahr in der Turnhalle in Seengen bewiesen. Minutiöse Planung, gute Betreuung und ein Top-Service, der auch am Rande der Veranstaltung geboten wurde, sorgten für durchwegs zufriedene Gesichter auf und neben der

Tanzfläche. Genau so, wie es sein sollte. Die Vorbereitungen für die zweite Zumba-Party sind weitgehend abgeschlossen und der Countdown für die Zweitaufgabe läuft. «Anmeldungen haben wir schon viele erhalten», wie Esther Lüthi zufrieden sagt. Anmelden kann man sich aber nach wie vor. Das Boot ist noch nicht voll. Das Ticket kostet im Vorverkauf 25 Franken. Wer sich kurzfristig entschliesst an der Zumba-Party teilzunehmen, kann zum Preis von 35 Franken ein Ticket an der Abendkasse lösen. Zur perfekten Organisation gehören auch wieder Gratisgetränke und Gratisverpflegung. Zum ZIN-Instruktoerteam gehören neben Esther Lüthi unter anderen Nadja Giger, Alberto Spielmann, Susi Beigl oder Angélique Cusenza. Als Novum findet eine Kinder-Zumba-Show statt und ein Zumba-Kleidershop wird vor Ort sein, wo man sich mit passenden Outfits eindecken kann. Los gehts am Freitag, 23. August um 19.00 Uhr. Bei schönem Wetter bei der Sportanlage, bei Schlechtwetter in der Mehrzweckhalle. Anmeldung unter info@fitpunkt.ch



immo consult lindenmann

Hauptstrasse 29
5616 Meisterschwanden
www.ic-immoconsult.ch



verkaufen bewerten vermarkten

Immobilien sind
unsere Leidenschaft

Hauptstrasse 29 5616 Meisterschwanden
056 664 70 10 www.ic-immoconsult.ch

Wohnen in Seengen am Hallwilersee

3 Einfamilienhäuser Schlattweg



- Optimale, familienfreundliche Lage im Dorf.
- Dorfzentrum, Schulen und Dienstleistungen innert wenigen Gehminuten erreichbar.
- Waldrand, Seeufer und Grünzone vor der Haustüre.
- 5½-Zimmer Einfamilienhäuser in Massivbauweise.
- Carport.
- Gedeckter Sitzplatz.
- 3 Nassräume.
- Ökologische Wärmepumpenheizung.
- Bezug Sommer 2014.
- Verkaufspreise ab CHF 975 000.-.

grundmann
Immobilien Seetal www.grundmann.ag

Grundmann AG
Poststrasse 21
5707 Seengen
062 777 24 45
info@grundmann.ag